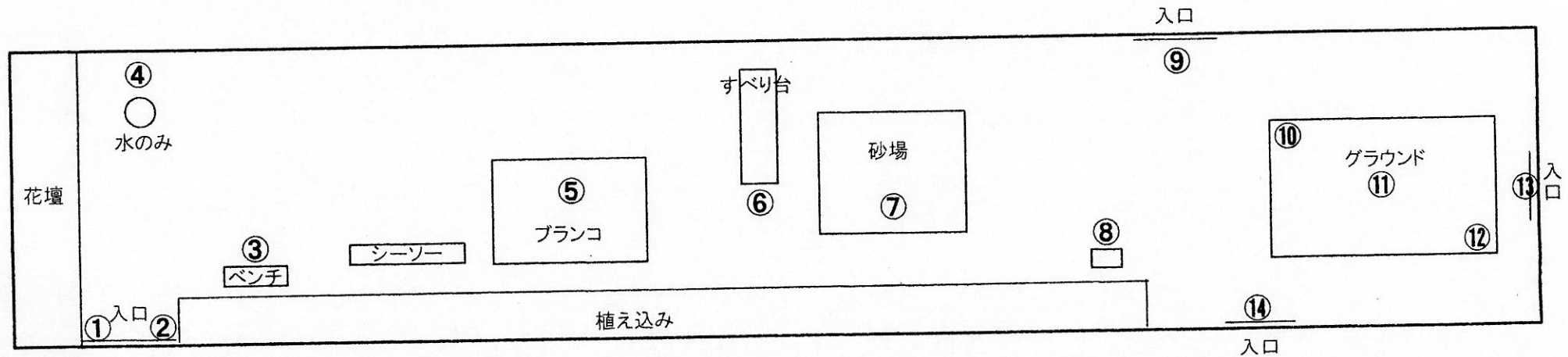


松戸市内の公園などの放射線量マップ③

2011年10月18日 日本共産党松戸・鎌ヶ谷地区委員会
日本共産党松戸市議団

下山公園 放射能測定結果 2011/9/28 AM5:00~6:00(晴れ)



高さ 地上5cm 測定機器 HORIBA Radi

- ①北側入口(1) 0.635 ②北側入口(2) 1.130 ③ベンチ下 0.285 ④水のみ下 0.302
 ⑤ブランコ下 0.607 ⑥すべり台下 0.630 ⑦砂場 0.498 ⑧看板下 0.449
 ⑨南側入口 0.573 ⑩グラウンド(1) 0.419 ⑪グラウンド(2) 0.336 ⑫グラウンド(3) 0.303
 ⑬グラウンド側入口 0.375 ⑭西側入口 0.581

(μ Sv/h)

金庫 3.2.2.3

仲立公園

駐車場

マンホール

5cm 0.385
50cm 0.322

(14)

東屋

(13) 0.65

7" x 7"

(12) 0.424

(11) 0.331

(10) 0.359

(9) 0.174

(8) 0.160

(7) 0.160

(15) 0.184

(6) 0.286

(5) 0.359

(4) 0.64

(3) 0.64

(2) 0.64

WC

水道

倉庫

(5) 5cm 0.322
50cm 0.27

(2) 0.27

(1) 0.27

水塔

(4) 0.612

(3) 0.456

倒港

(3) 倒港

(2) 0.232

(1) 0.335

駐車場

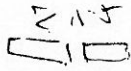
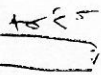
マンホール

マンホール

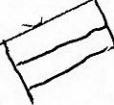
北松平三丁目
公園

駐車場

0.929



0.378



0.825

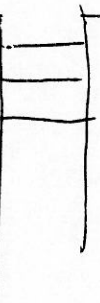


0.413

0.372



0.3



北之台公園



新塢公園

4214-3

4213

48

4214-11

X112

平地
⑫ 0.266

⑬ 0.379

0.785 0.542
1.523 0.448
0.478 0.223

0.836

0.552
0.40

⑮ X112 0.64

4240-3

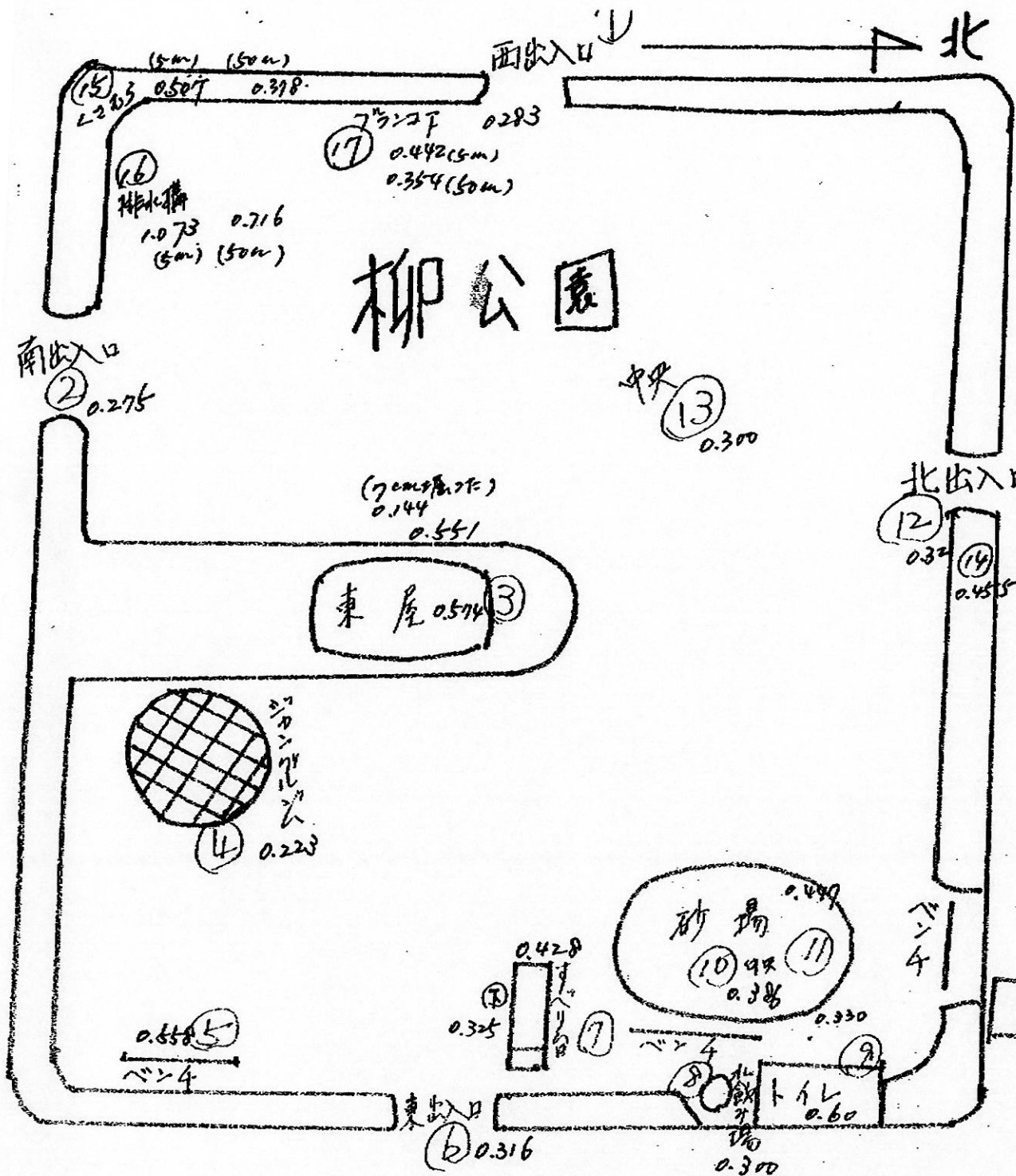
4257

伯美營上 4258-3

X112

X112

柳公園 調査日 2.011 10/3(A) 9A



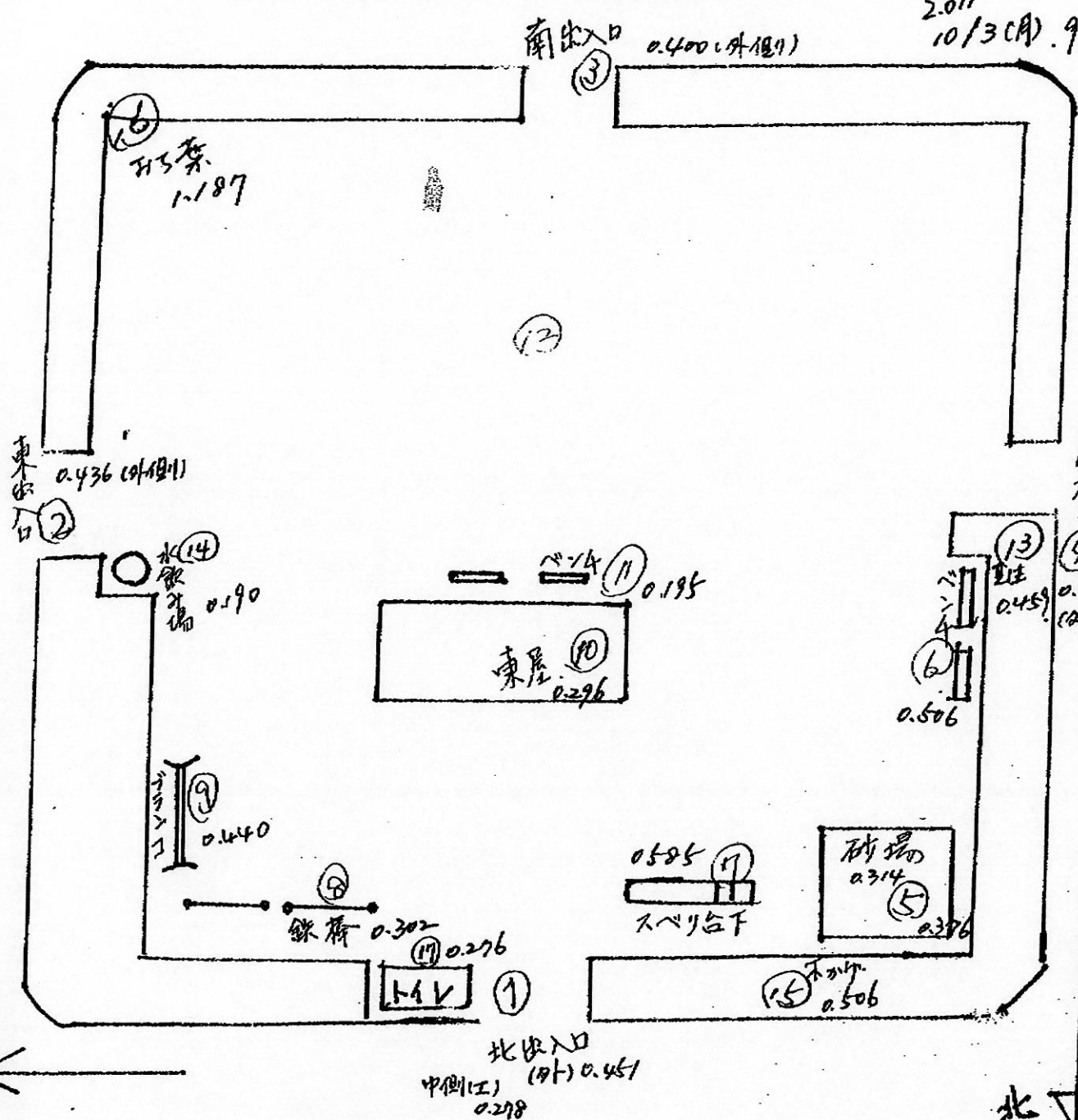
測定場所	高さ 50cm	高さ 50cm
① 西出入口	0.283	
② 南出入口	0.275	
③ 東屋	外 0.551 内 0.574	* 7cm厚板下 0.144
④ ベンチ	0.223	
⑤ ベンチ下	0.558	* 1m 0.411
⑥ 東出入口	0.316	
⑦ 水飲み場下	上 0.428 下 0.376	0.376
⑧ 水飲み場	0.300	
⑨ トイレ前	0.60	
⑩ 砂場中央	0.386	
⑪ 砂場東端	西端 0.449 東 0.330	
⑫ 北出入口	0.322	
⑬ 公園中央	0.300	
⑭ 北出入口<50cm>	0.455	
⑮ 南西角	0.507	0.378
⑯ 排水溝	1.073	0.716
⑰ 7cm厚板下	0.442	0.354

白樺公園 (新松戸南1丁目)

調査日

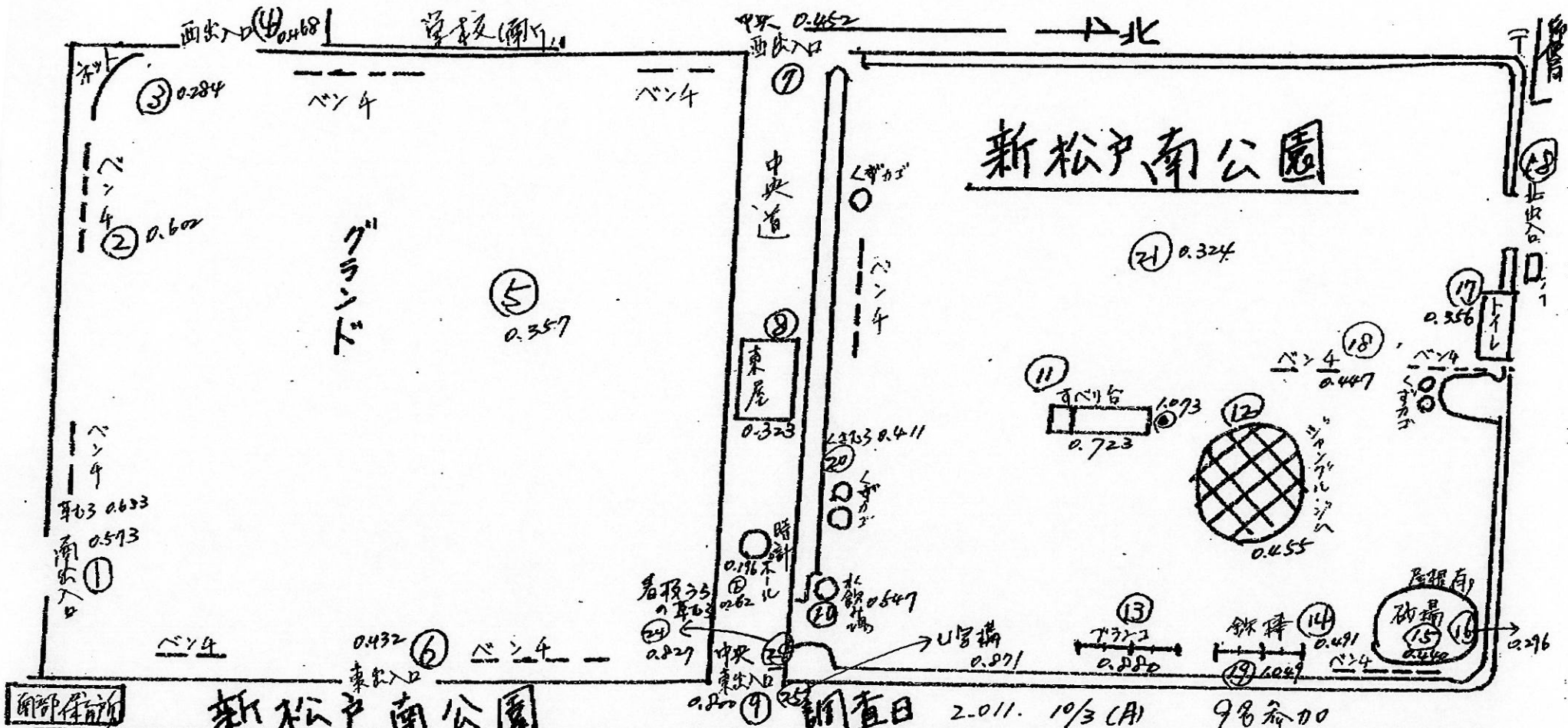
2.011
10/3(月) 9時

測定箇所	高さ	
	50cm	50cm
① 公園北出入口	外 0.451 中(土) 0.278	
② 東出入口	外 0.436	
③ 南出入口	外 0.400	
④ 西出入口	外 0.426	
⑤ 砂場	中央 0.314 端 0.376	* 50cm 土中 0.265
⑥ バンク(西)	0.506	
⑦ スタンプ下	0.585	
⑧ 鉄橋下	0.302	
⑨ トイレ	0.440	
⑩ 東屋中央	0.296	
⑪ バンク(東)	0.195	
⑫ 中央		
⑬ 芝生	0.459	
⑭ 水飲み場	0.190	0.195
⑮ 木かげ	0.506	
⑯ 落葉	1.187	
⑰ トイレ前	0.276	0.293
⑱		
⑲		



新松戸川 ←

北 ↑



測定場所	高さ 5cm	高さ 50cm	測定場所	高さ 5cm	高さ 50cm
1 南出入口	0.573 下草0.633		15 砂場中央	0.440	20cmの穴埋り水 0.489
2 ベンチ	0.602		16 " 端	0.296	
3 ネット前	0.284		17 トイレ前	0.356	
4 西出入口	0.468		18 中央ベンチ下	0.447	
5 グラウンド	0.357		19 鉄棒の下の草	1.049	
6 東出入口	0.432		20 看板の下の草	0.411	0.428
7 中央西出入口	0.452		21 砂場中央	0.324	0.297
8 東屋	0.323		22 時計の柱の上	0.196	
9 中央東出入口	0.800		23 " 下	0.262	
10 水飲機場	0.547		24 看板の下の草	0.827	
11 水心台下	0.723 水心1.073	1.073	25 " 3m U字溝	0.871	
12 ジョギング場下	0.455		26		
13 フォーン下	0.880	0.42	27		
14 鉄棒下	0.491		28		

中町公園の放射能を測りました！

10月6日、日本共産党南花島後援会の人と公園の近くの方々と一緒に測定しました。
*測定器は松戸市が購入したものと同一。

松戸市長に、早期除染を要望

9月28日、みわ元県議と日本共産党松戸市議会議員、市民のみなさん50人とともに本郷谷健次松戸市長に、これまで測定した結果を手渡し、早期の除染を要望しました。

市当局は、「特に砂場や遊具の下、U字溝は再調査し砂場はすべて砂を入れ替える。補正予算が通ったので10月下旬から実施する」と回答しました。

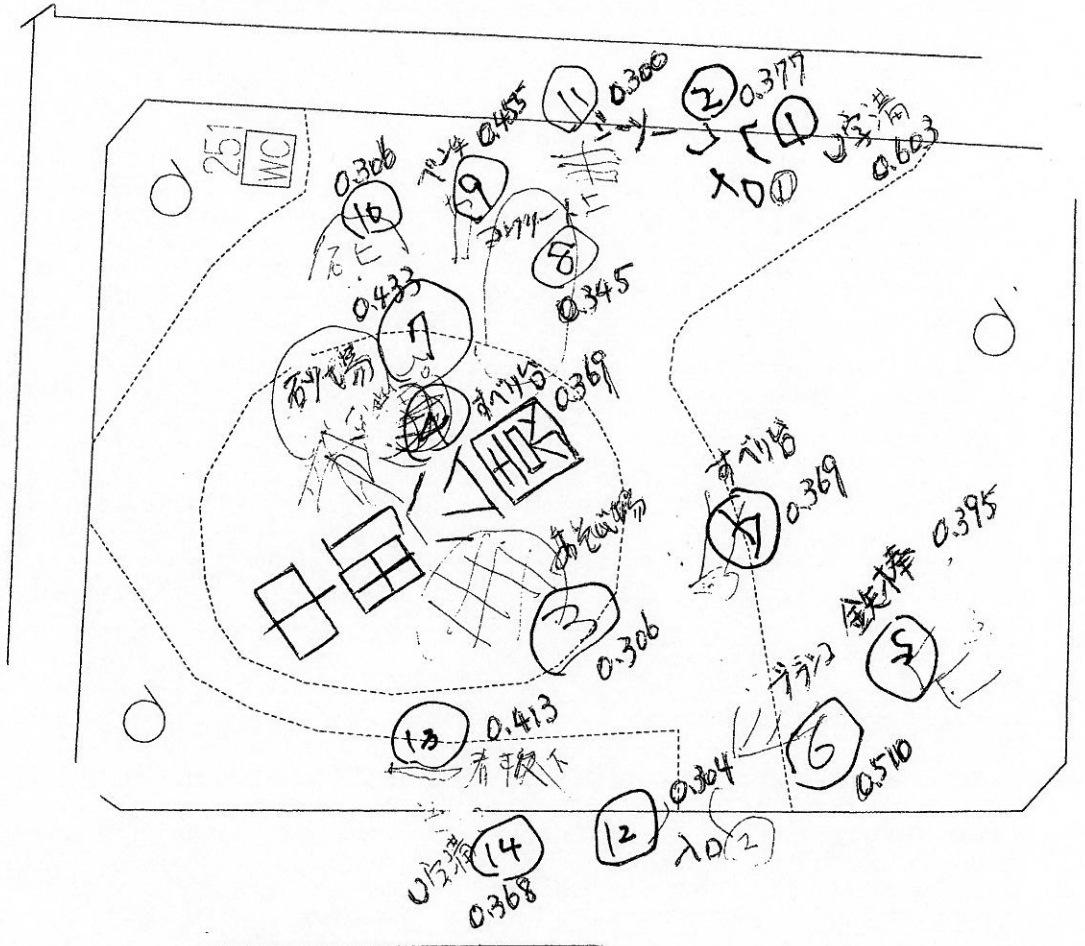


元県議会議員
みわ 由美



市議会議員
山口 正子

測定値 $\mu\text{Sv}/\text{h}$ (マイクロシーベルト/時間)



2011年10月号外 日本共産党の活動と見解を紹介します。
日本共産党松戸・鎌ヶ谷地区委員会 松戸市千駄堀1810-2 ☎047-349-1544

連絡先：日本共産党松戸・鎌ヶ谷地区委員会
〒270-2252 松戸市千駄堀1810-2 TEL 047-349-1544

下萩公園の放射能を測りました!

10月6日、日本共産党南花島後援会の人
と公園の近くの方々と一緒に測定しました。
*測定器は松戸市が購入したものと同一。

松戸市長に、早期除染を要望

9月28日、みわ元県議と日本共産党松戸市議会議員、
市民のみなさん50人とともに本郷谷健次松戸市長に、
これまで測定した結果を手渡し、早期の除染を要望しま
した。

市当局は、「特に砂場や遊具の下、U字溝は再調査し砂
場はすべて砂を入れ替える。補正予算が通ったので10
月下旬から実施する」と回答しました。



元県議会議員
みわ 由美



市議会議員
山口 正子



2011年10月号外 日本共産党の活動と見解を紹介します。
日本共産党松戸・鎌ヶ谷地区委員会 松戸市千駄堀1810-2 ☎047-349-1544

連絡先：日本共産党松戸・鎌ヶ谷地区委員会
〒270-2252 松戸市千駄堀1810-2 Tel 047-349-1544

55

四ツ久保公園の放射能を測りました！

10月6日、日本共産党南花島後援会の人
と公園の近くの方々と一緒に測定しました。
*測定器は松戸市が購入したものと同一。

松戸市長に、早期除染を要望

9月28日、みわ元県議と日本共産党松戸市議会議員、
市民のみなさん50人とともに本郷谷健次松戸市長に、
これまで測定した結果を手渡し、早期の除染を要望しま
した。

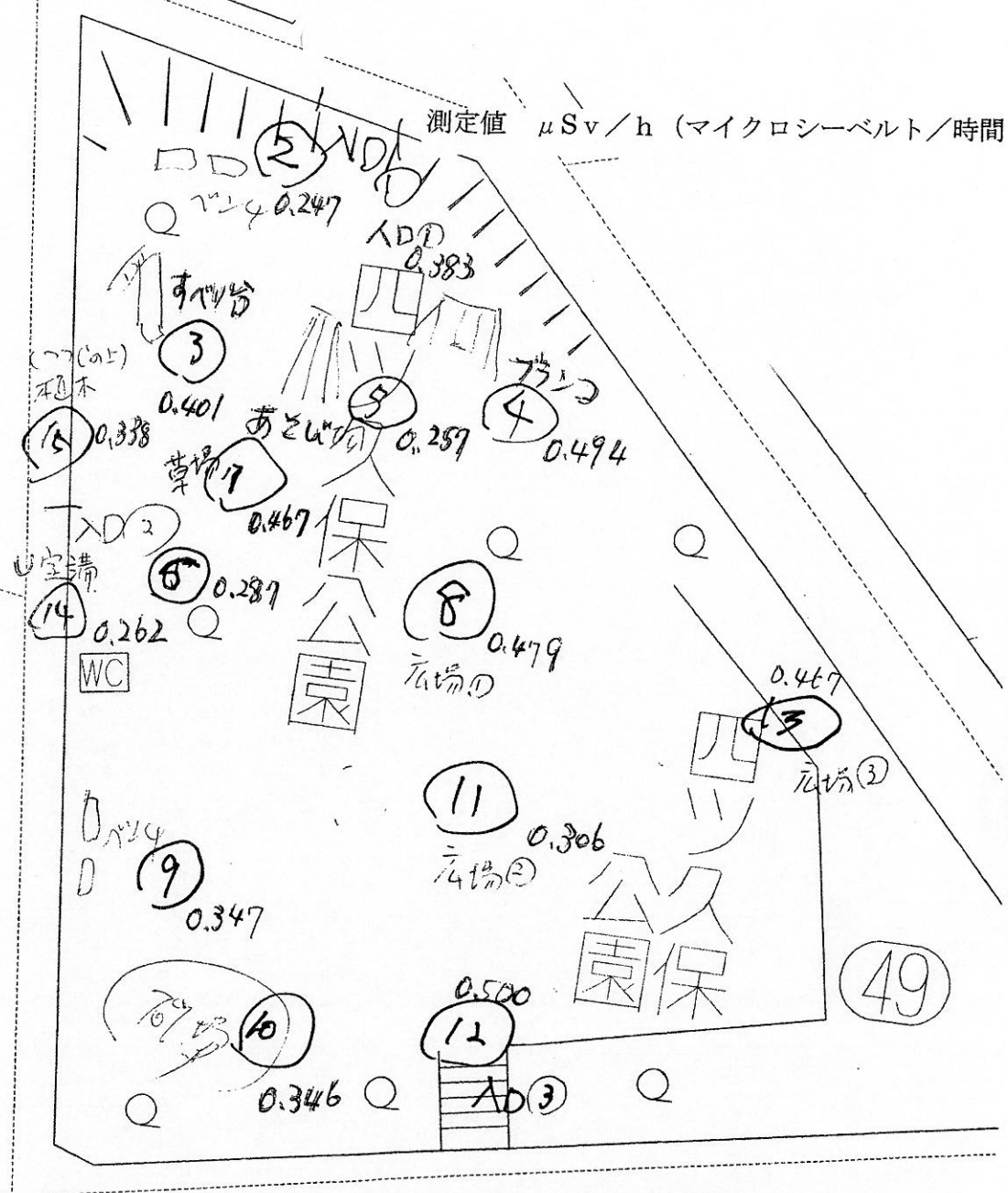
市当局は、「特に砂場や遊具の下、U字溝は再調査し砂
場はすべて砂を入れ替える。補正予算が通ったので10
月下旬から実施する」と回答しました。



元県議会議員
みわ 由美



市議会議員
山口 正子



2011年10月号外 日本共産党の活動と見解を紹介します。
日本共産党松戸・鎌ヶ谷地区委員会 松戸市千駄堀1810-2 ☎047-349-1544

連絡先：日本共産党松戸・鎌ヶ谷地区委員会
〒270-2252 松戸市千駄堀1810-2 Tel 047-349-1544

第3回放射線測定内訳427

高塚新田下地

2011.09.24 10⁰⁰~11⁰⁰

計測器 RADEX 1008 地上5cm

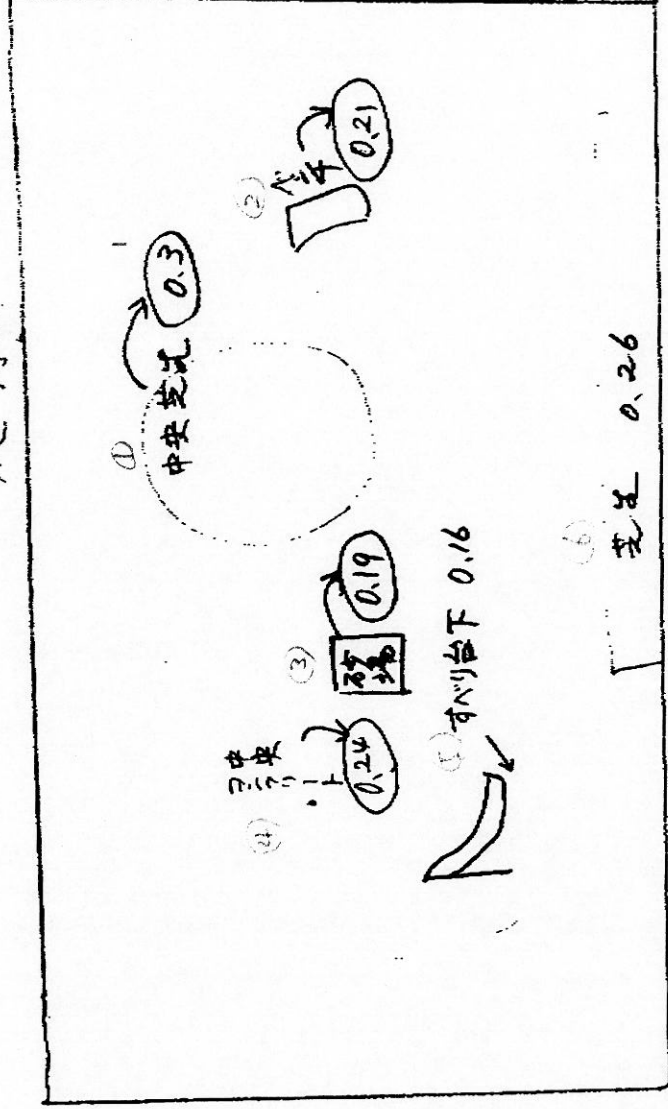
中央公園
石中場 0.24
心子 0.24
極込み 0.25
机台台下 0.18
小沢場 0.17

東松市 中央公園

11:30~12:00

56

他同上



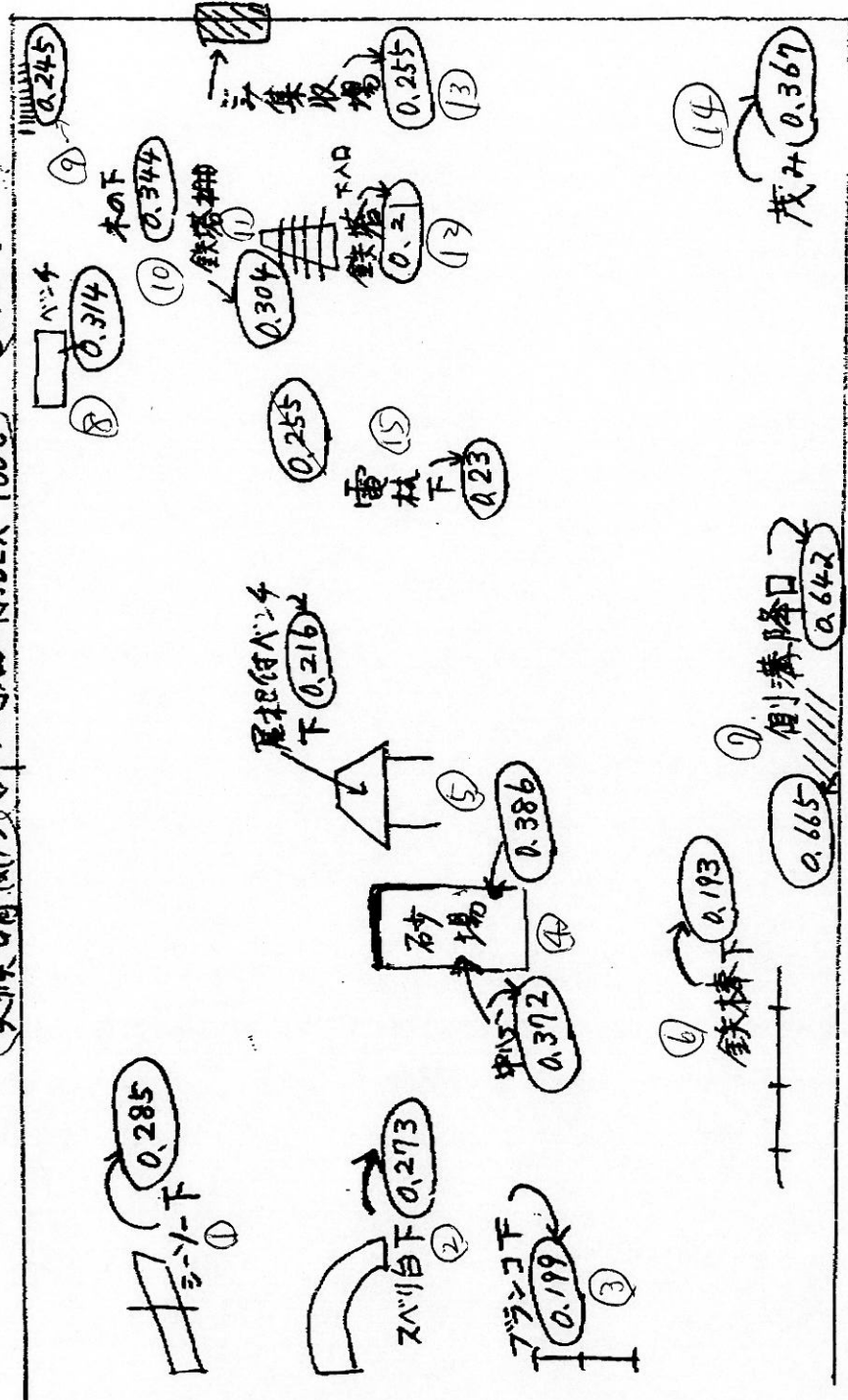
木田 10.08 10~11

木田公園

2011/10.08 10~11

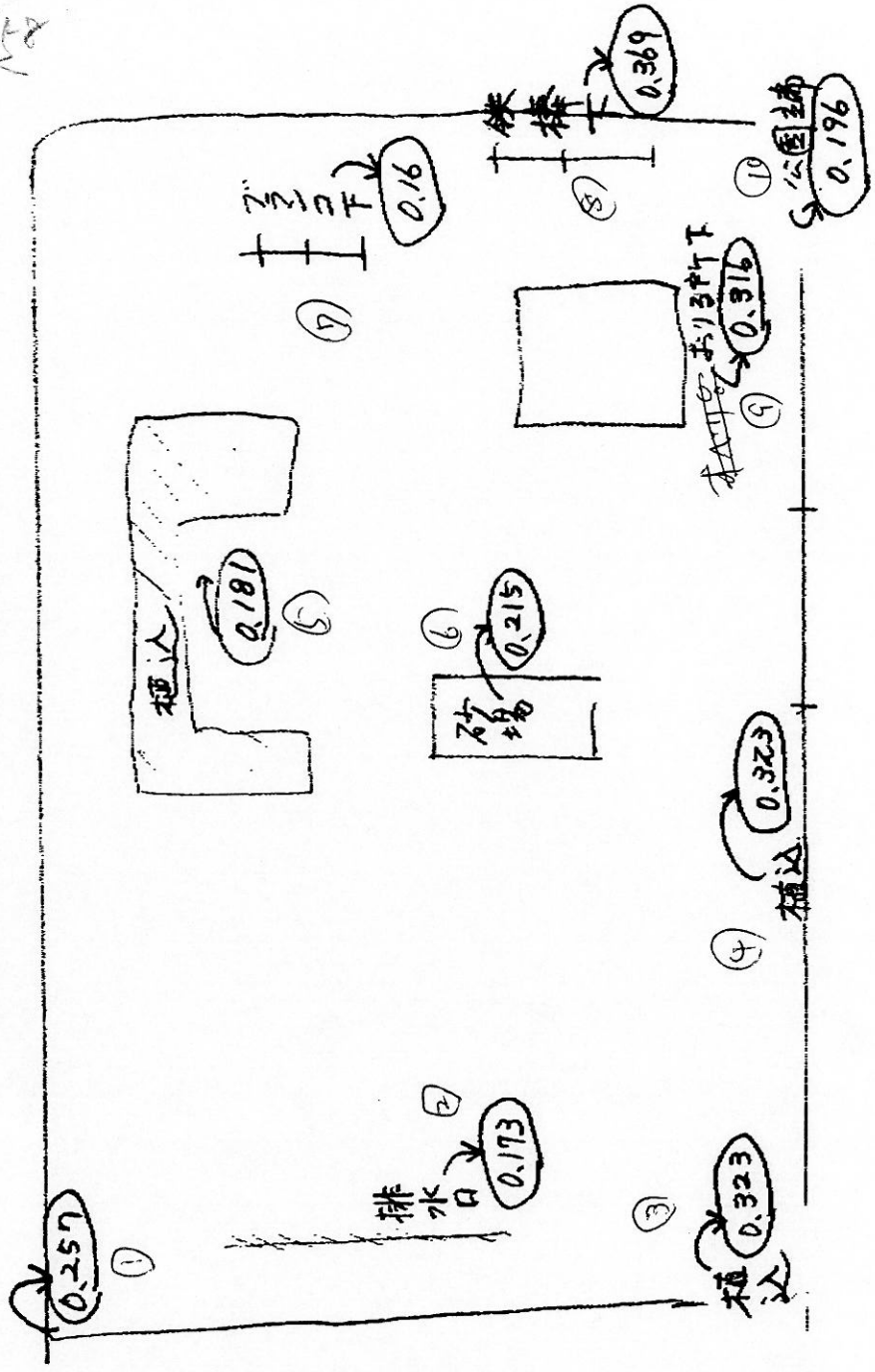
天候晴(+) 計測器 RADEX 1008

地上 5cm



木田公園

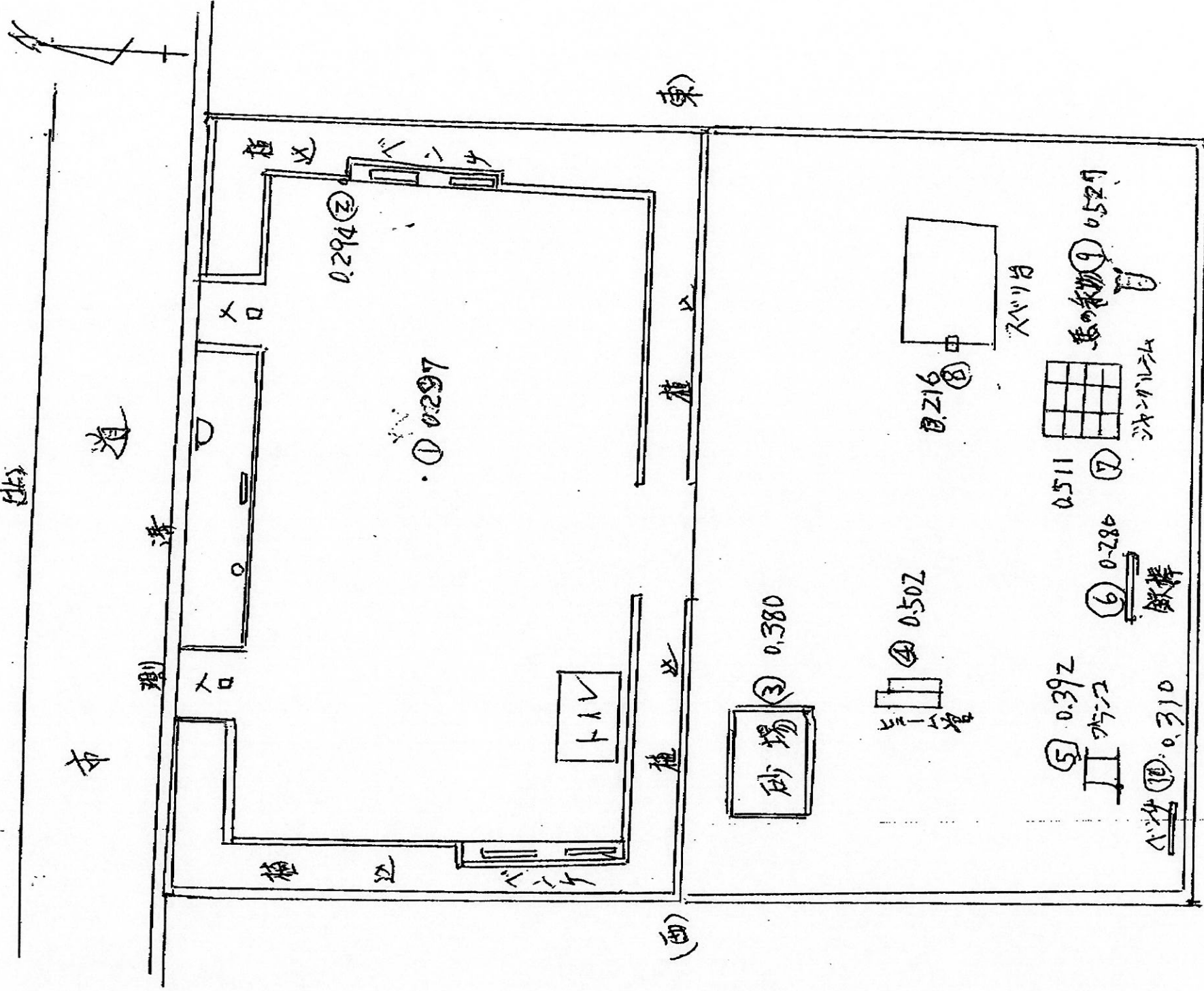
11~12 他同上



栄町6丁目 栄町第一公園

調査日 10月7日(金) 9時40分~10時10分

(北)



(北)

栄町4丁目 栄町第二公園

調査日 10月7日 (金)

10時10分~10時40分 晴

(北)



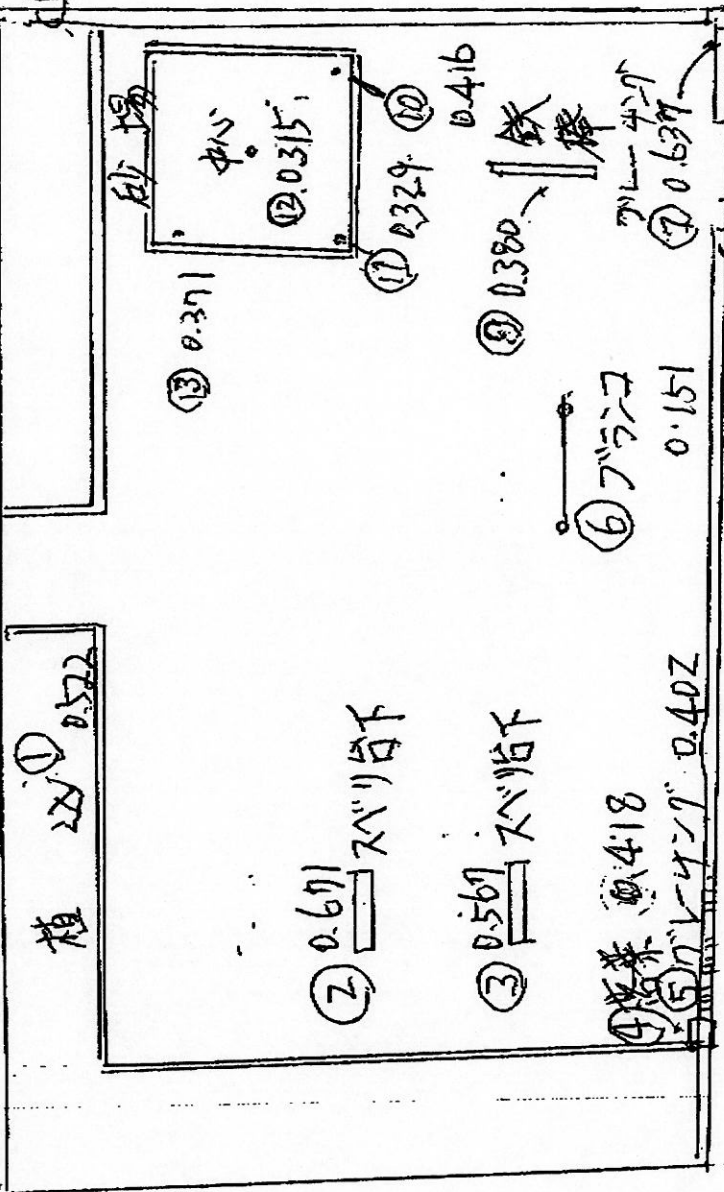
断

道

入口

(西)

棟

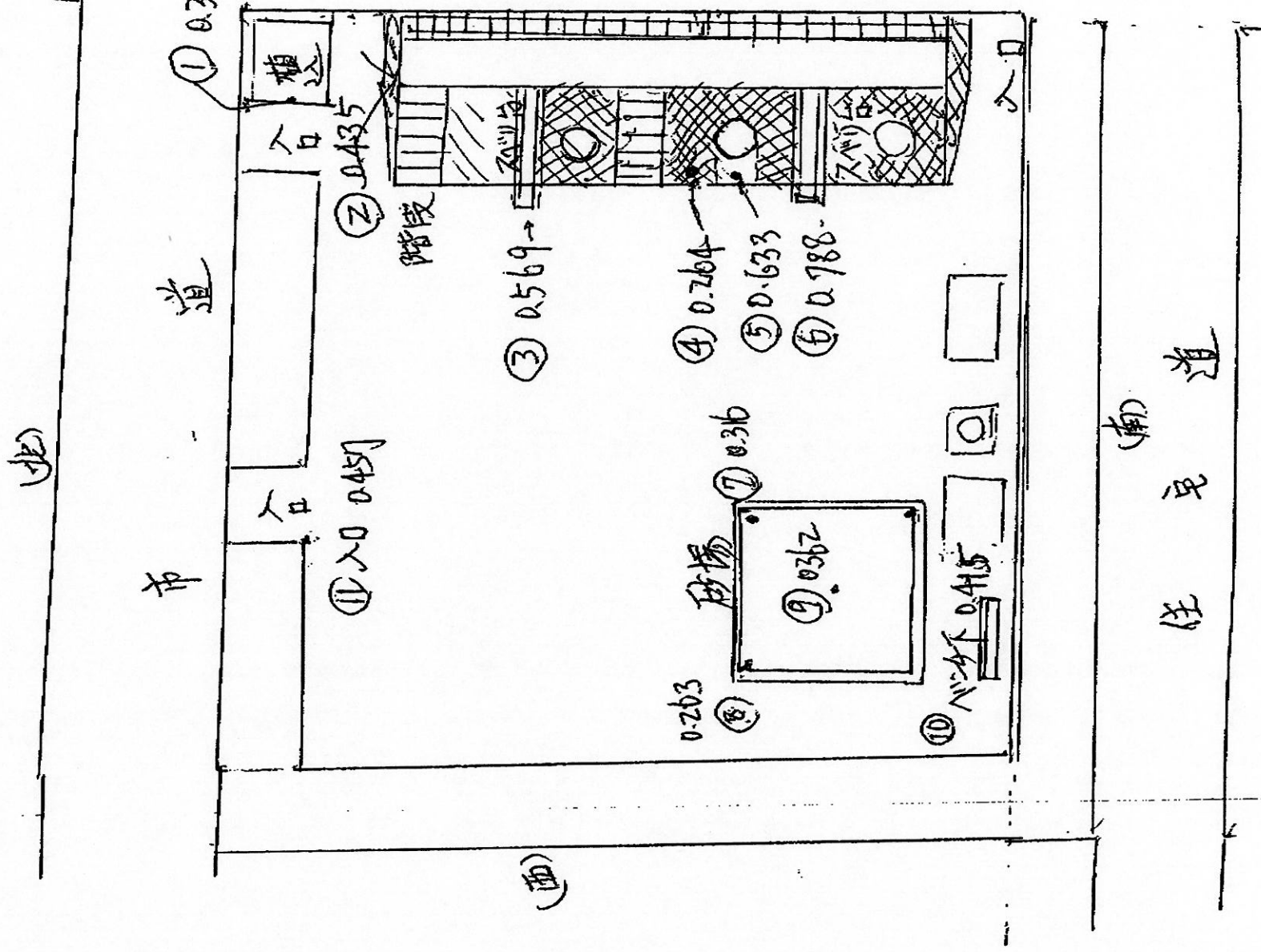


(南)

⑧ 71.427 0.363

古尔岗三丁目 古尔岗为三公園

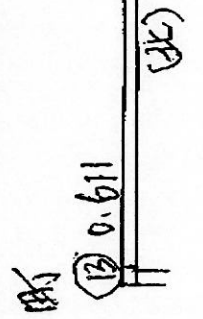
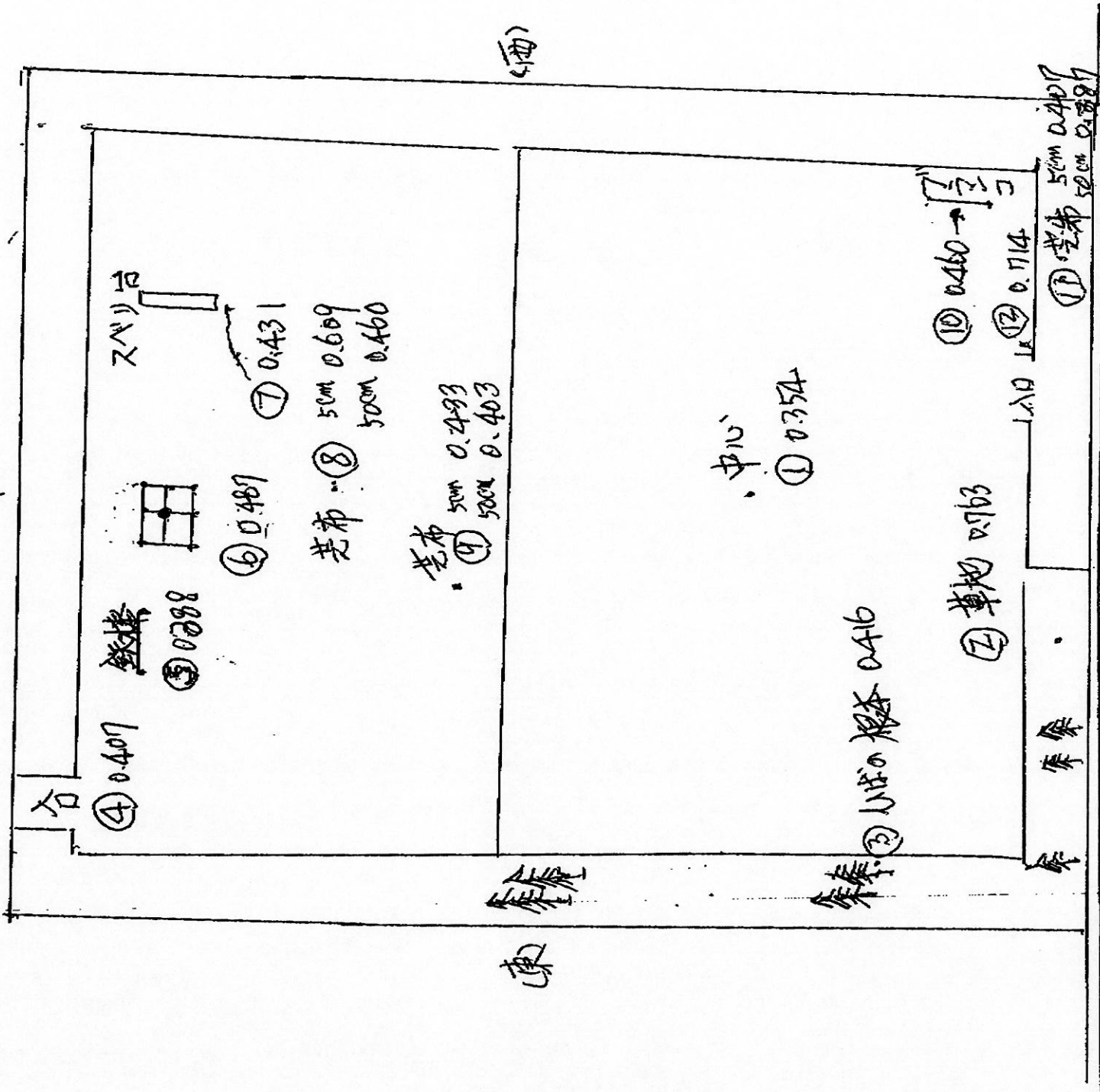
調査日 10月7日 (金) 10時50分~11時20分 晴



古了崎三丁目 古了崎こどもの遊び場

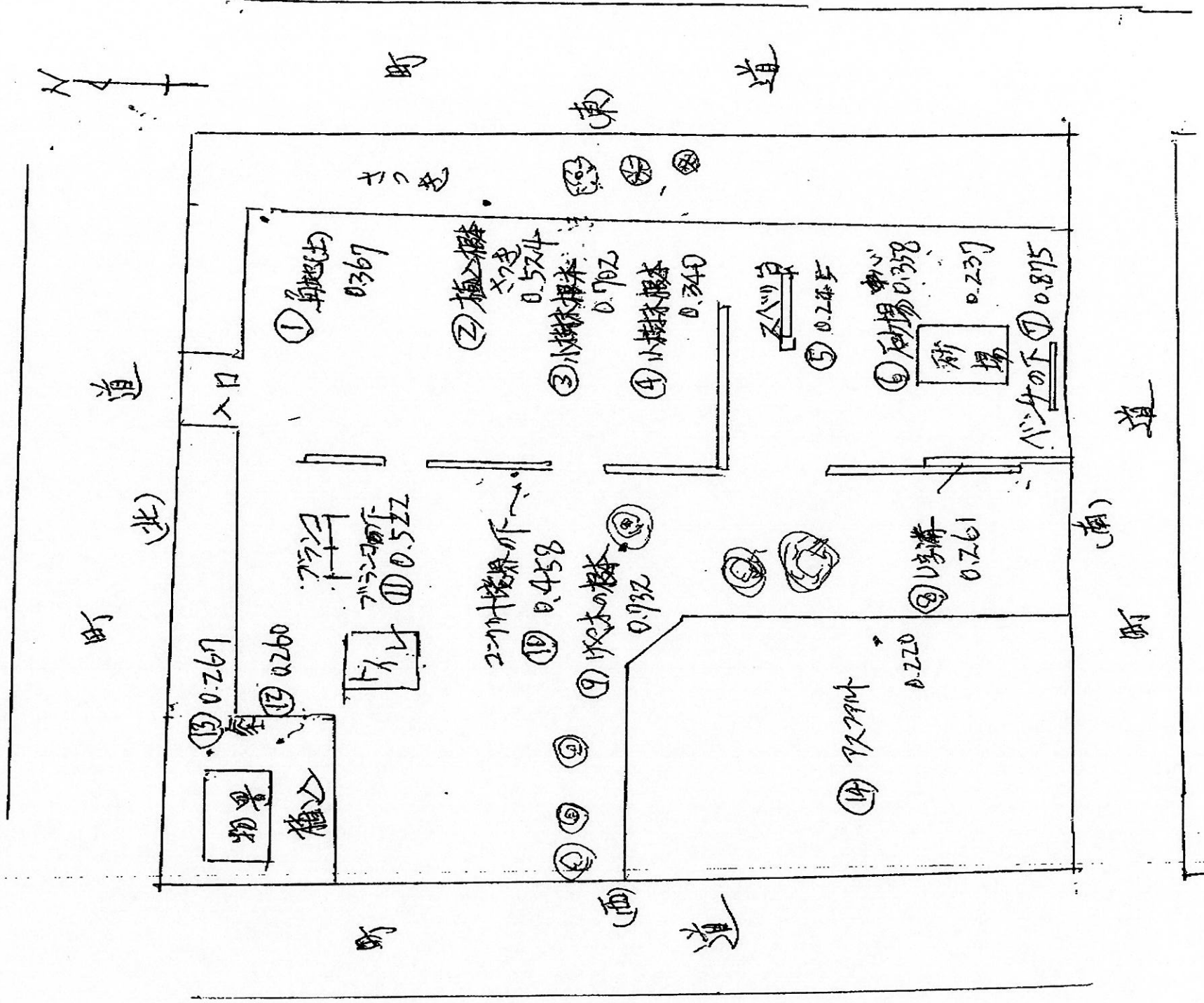
調査日 10月10日(金) 11時30分～12時

(南)

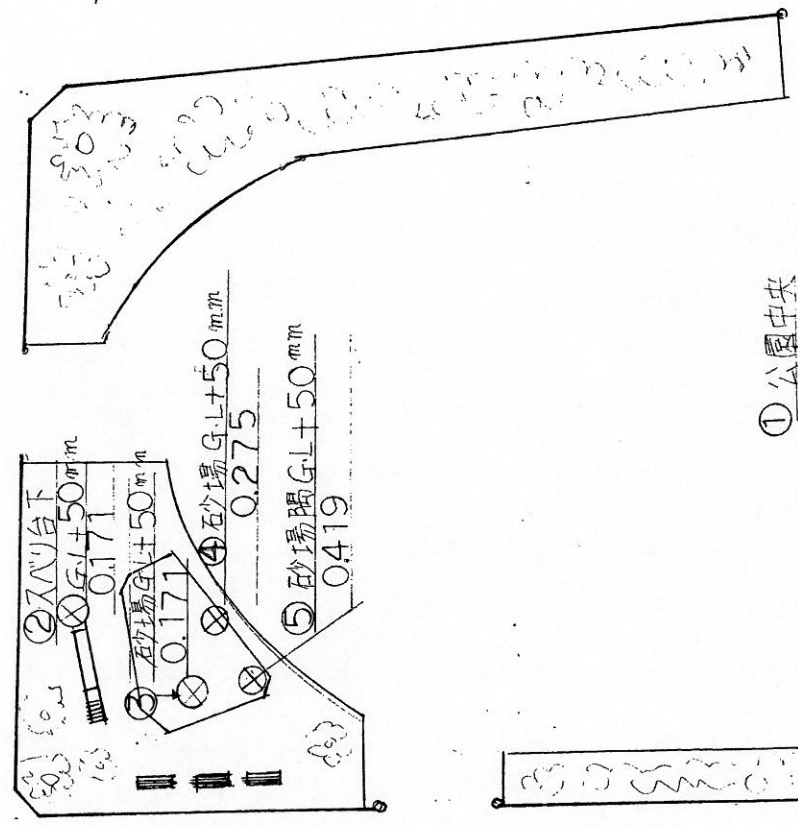
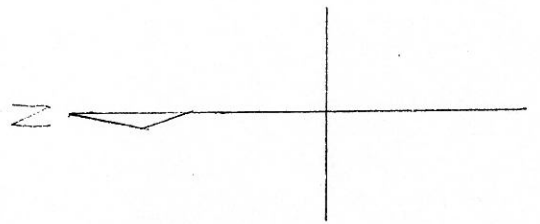


植野町内 7、8み公園

調査日 10月17日(金) 12時10分 12時40分 晴



① 小根本公園放射能測定
2011年10月9日(日) 10:00~11:20



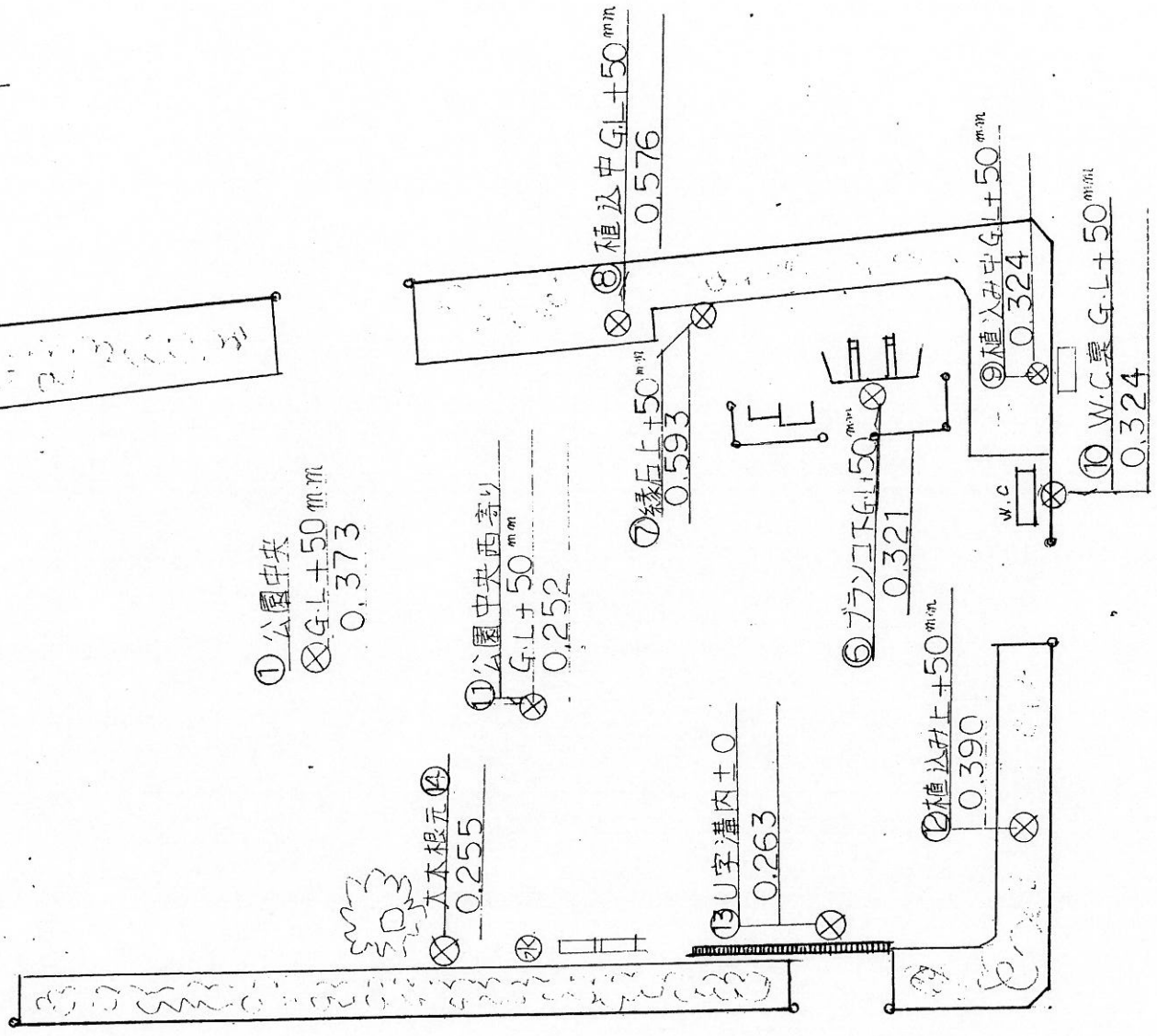
① 公園中央
⊗ G.L.+50 mm
0.373

⊗ 木根元
0.255

① 公園中央西寄り
⊗ G.L.+50 mm
0.252

⊗ U字溝内
0.263

⊗ 植込升上+50 mm
0.390



⊗ 植込中 G.L.+50 mm
0.576

⊗ 縁石上+50 mm
0.593

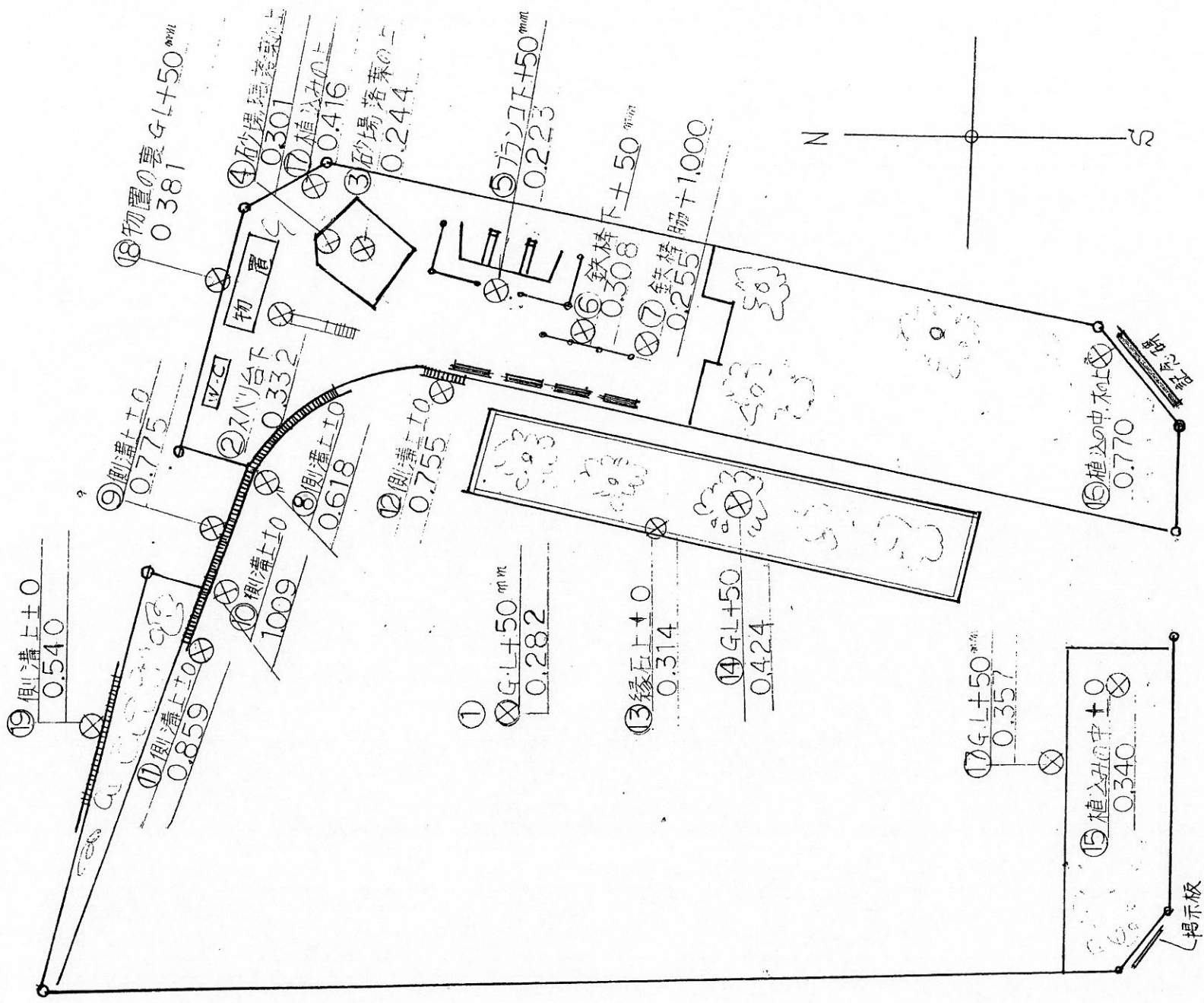
⊗ フランコフ G.L.+50 mm
0.321

⊗ 植込中 G.L.+50 mm
0.324

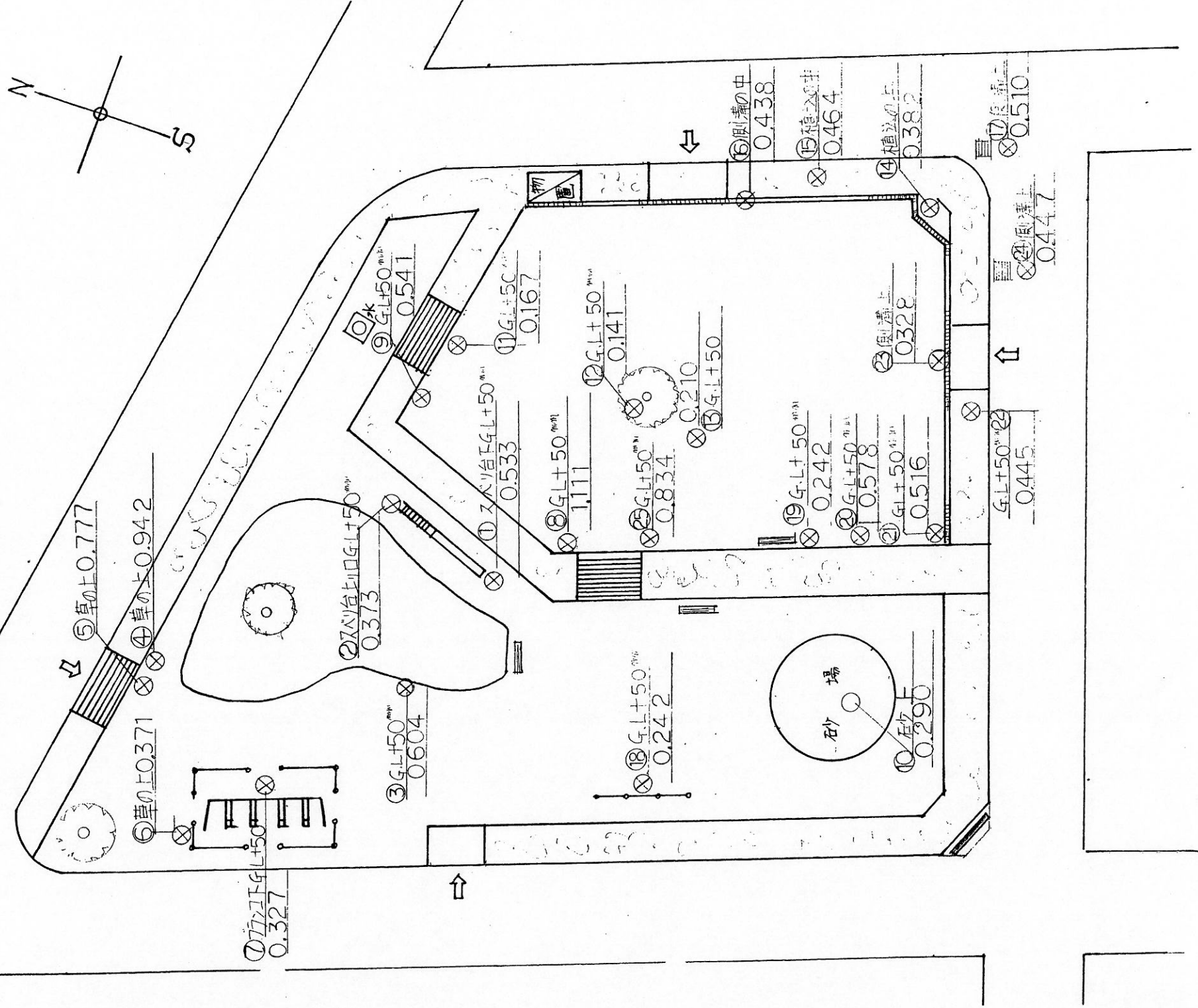
⊗ W.C.裏 G.L.+50 mm
0.324

② 緑ヶ丘カ1公園放射能測定

2011年10月9日(日) 11:30~12:30



③ 緑ヶ丘才2公園放射能測定
2011年10月9日(日)13:00~14:00



④ 北仲町公園放射能測定

2011年10月9日(日)14:20~15:10

松戸新田駅

