

松戸市内の公園などの放射線量マップ⑤

2011年10月23日 日本共産党松戸・鎌ヶ谷地区委員会
日本共産党松戸市議団

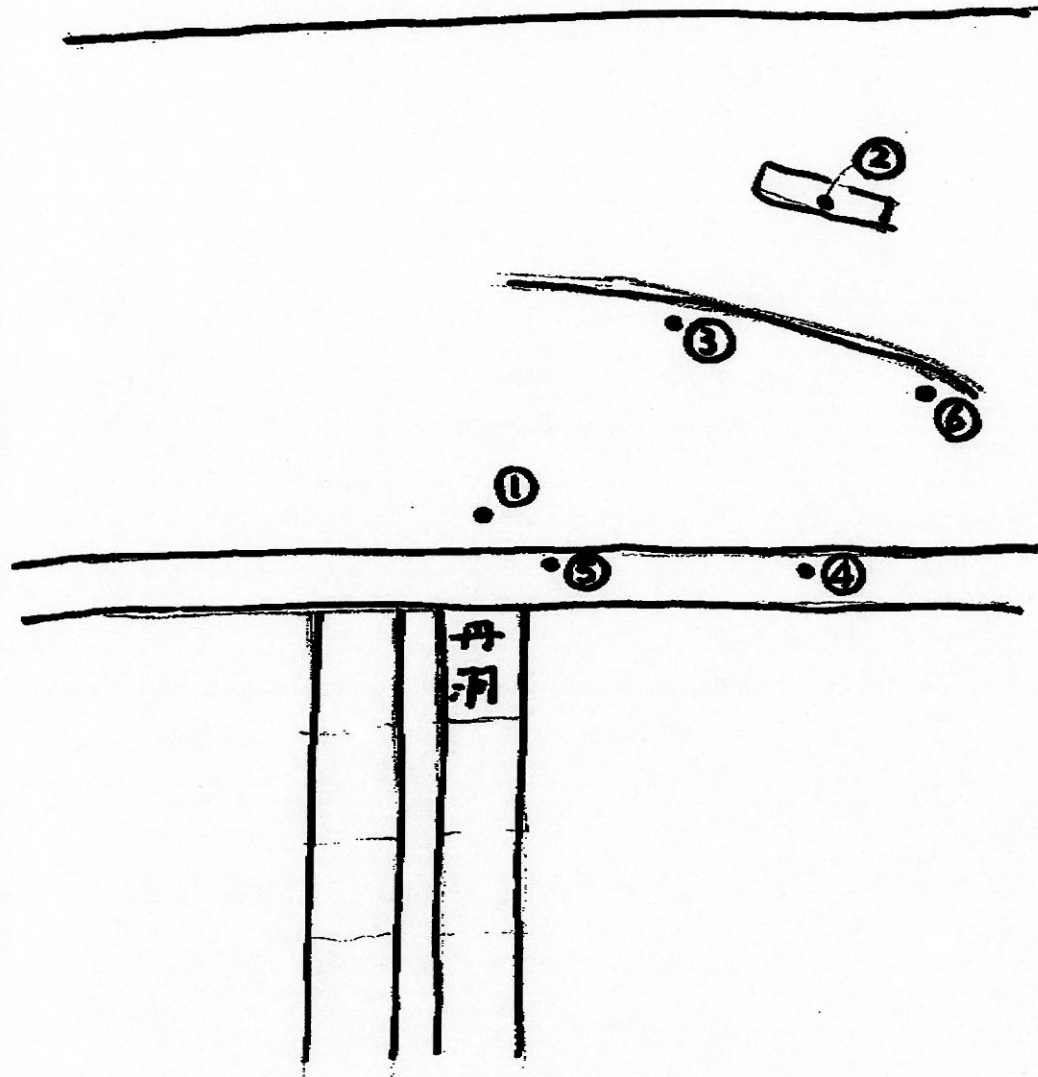
公園図

日時: 10月16日 3時6分 P.M

場所: 水神沼公園 (小山523-12)
サングリーン松戸の裏

天気: 晴

サングリーン松戸B



番号	高さ (5 cm)	50cm	備考
1	0.58		公園内樹木下
2	0.336		ベンチ下
3	0.446	0.26	公園内縁石
4	0.19		公園前側溝
5	0.396		公園前側溝
6	0.60		公園内縁石

小山-①

公園図

日時: 10月16日 3時30分頃 P.M

場所: ブランコ公園 (通称) 小山 523-8

天気: 晴 (サングリーン松戸敷地内) (松戸南保育園横溝)

松戸南保育園



サングリーン松戸A棟

番号	高さ (5cm)	50cm	備考
①7	0.43		ブランコ下
②8	0.40		

小山-②

公園図

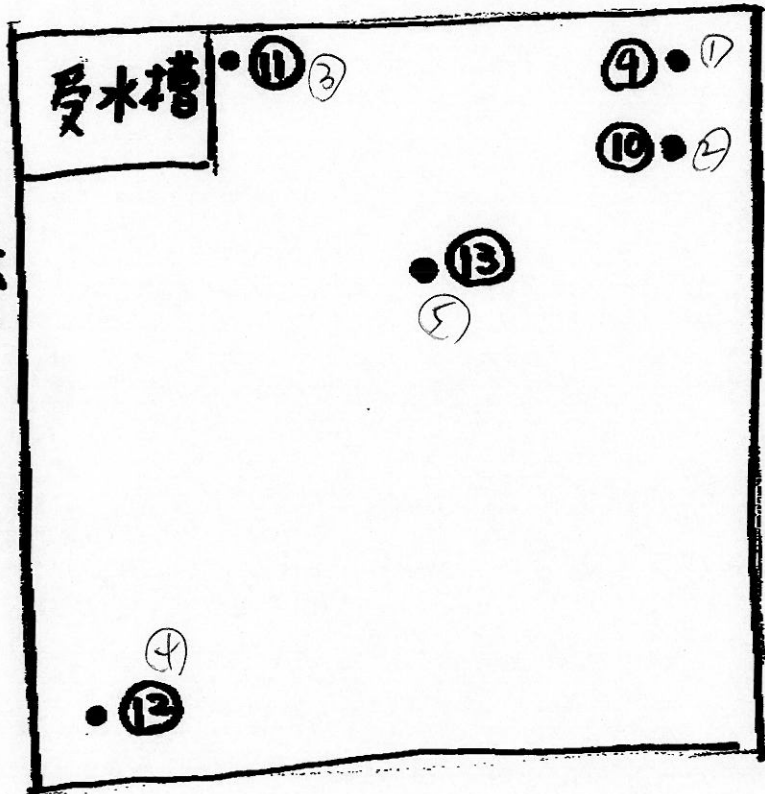
コスモ松戸

日時: 10月16日 3時35分

場所: 水神沼才2公園
(小山523-15)

天気: 晴
(コスモ松戸と松戸南保育園の間)

コスモ松戸



松戸南保育園

番号	高さ (5 cm)	50cm	備考
9①	0.41		
10②	0.41		
11③	0.42		
12④	0.41		
13⑤	0.24		

小山-③

公園図

日時: 10月16日 3時40分頃 P.M

場所: 水神沼第3公園 (小山501-8)
フレスタフォルム松戸

天気: 晴

フレスタフォルム松戸

⑬⑭⑮⑯
⑤ ⑦ ② ③

⑰[♀]

松戸南保育園

コスモ松戸

水神沼第2公園

番号	高さ (5 cm)	50cm	備考
①14	0.42		ベンチ下
②15	0.32		遊具下
③16	0.50		ベンチ下
④17	0.36		街灯下
⑤18	0.41		ベンチ上
①19	0.34		小山564付近渠邊 土手 (個人宅希望で計測)

小山-④

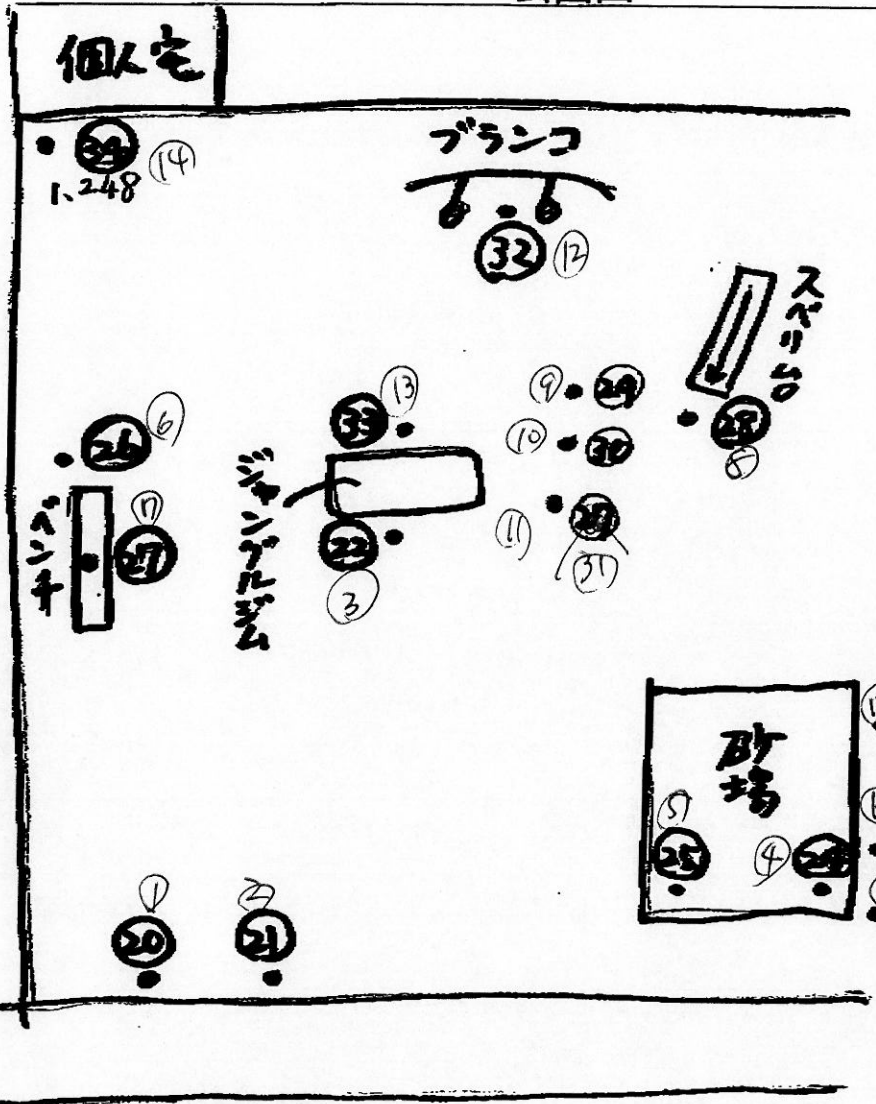
公園図

日時: 10月16日 4時10分頃

場所: こどもの遊ば場 (小山281番地前)

天気: 晴

毎時1マスのキーポスト超4カ所あり



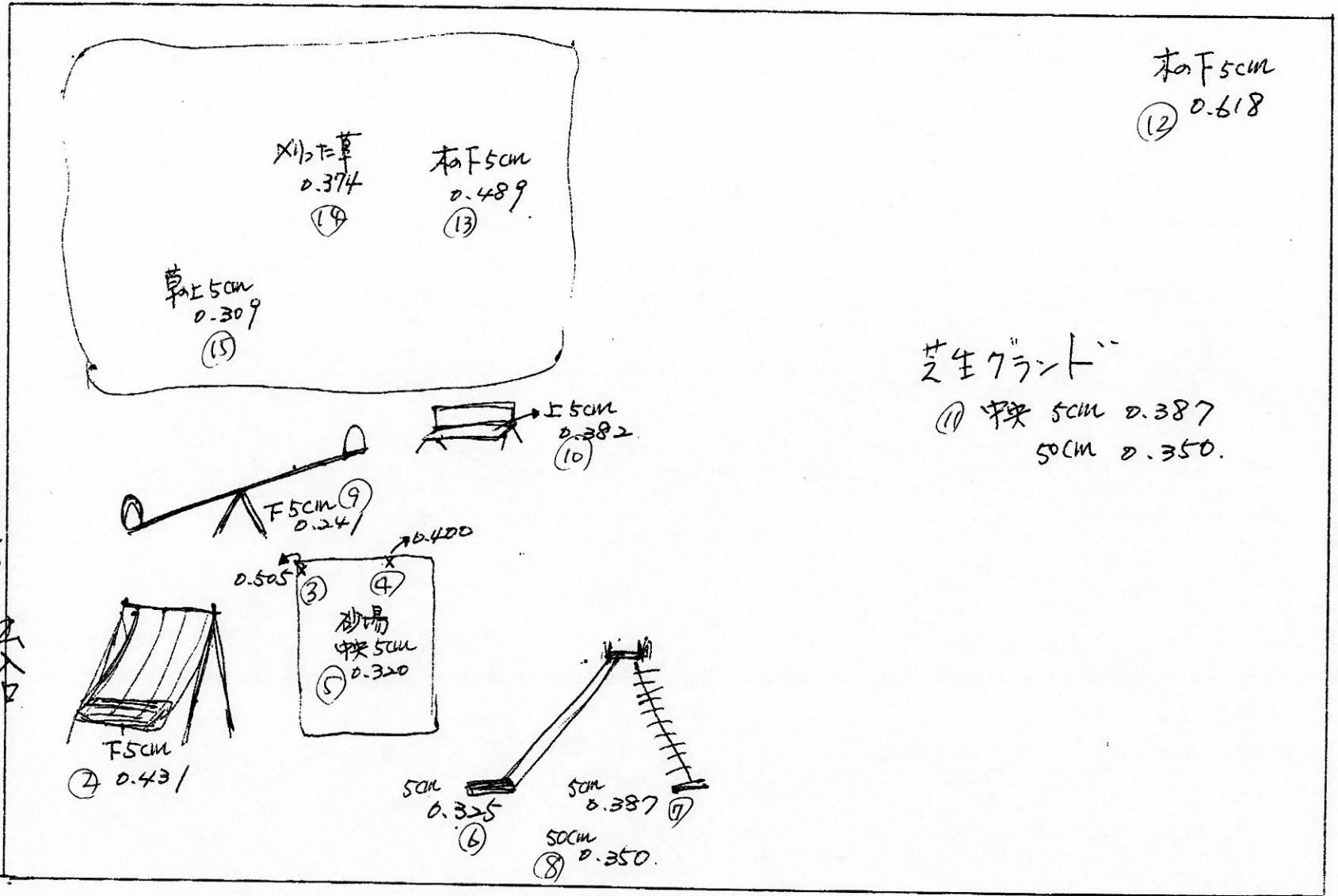
番号	高さ (5 cm)	50cm	備考
20①	0.840		入口付近
21②	0.901		入口付近
22③	0.660		ジャングルジム付近
24④	0.217		砂場内
25⑤	0.203		砂場内
26⑥	0.846		ベンチ横
27⑦	0.569		ベンチ上
28⑧	0.57		スリ台付近
29⑨	0.81		
30⑩	0.74		
31⑪	0.56		
32⑫	0.38		ブランコ下
33⑬	0.429		遊具付近

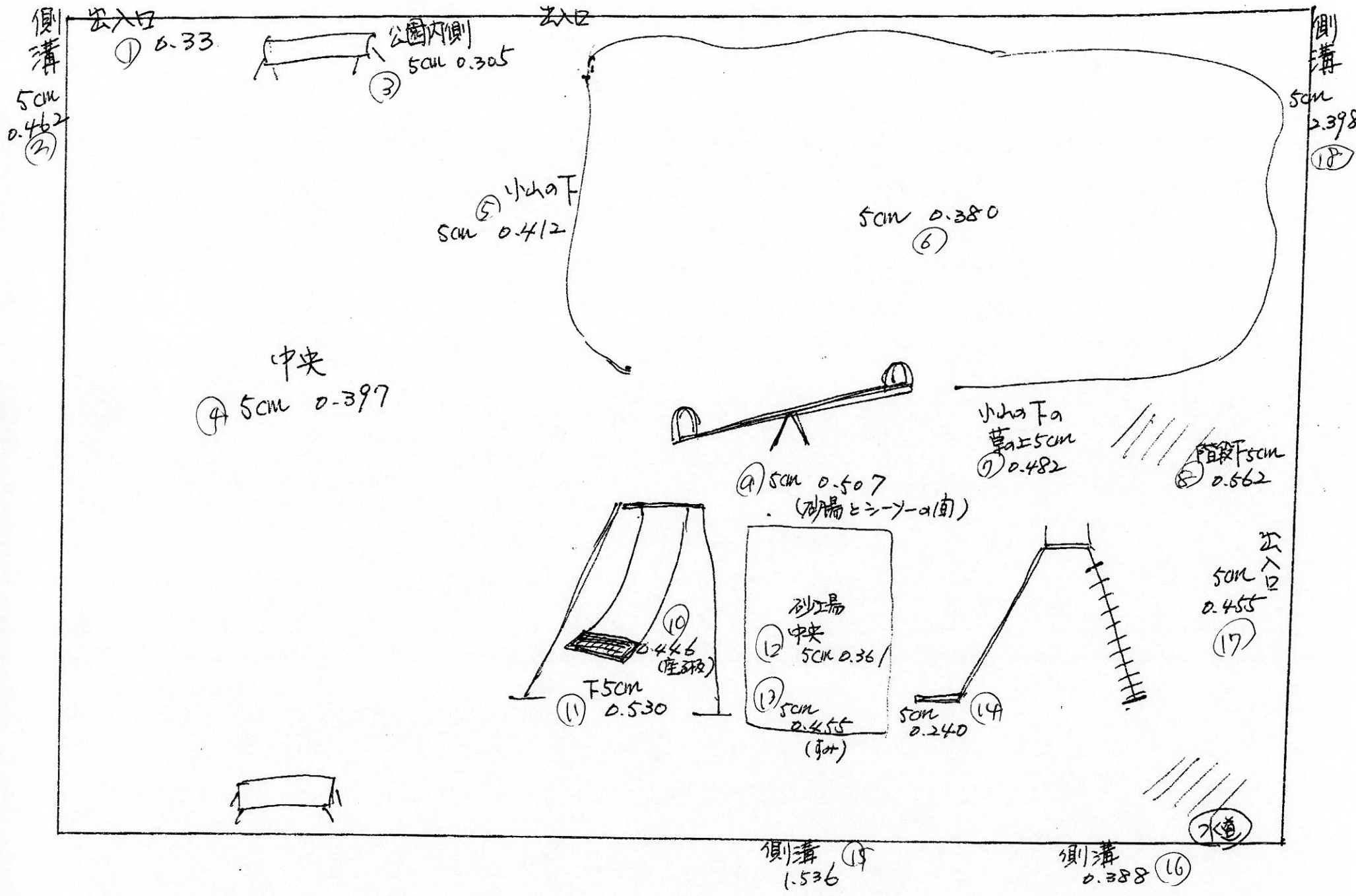
つづきあり

小山-⑤

小金原5丁目 町おめ公園

2011.10.17

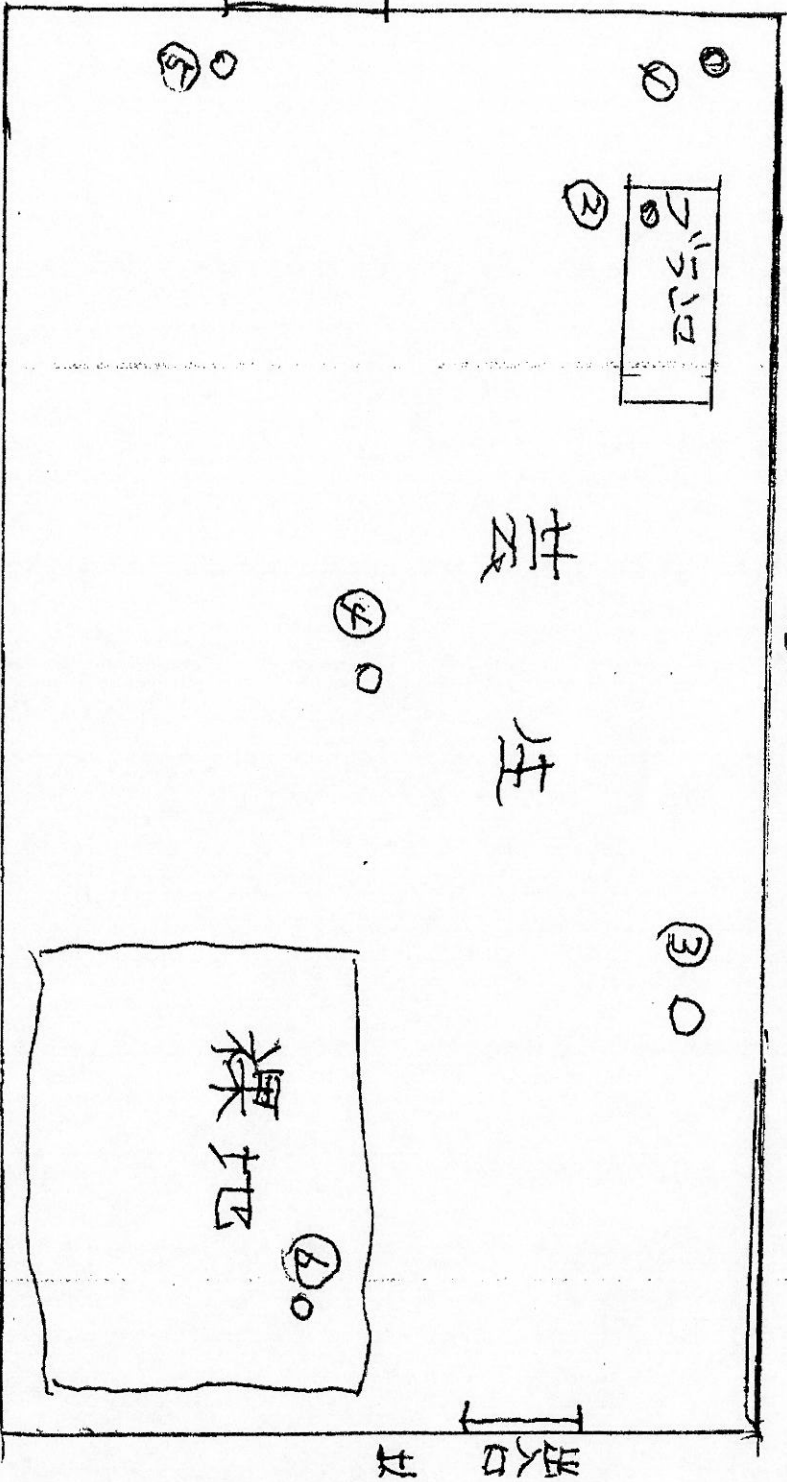




岩崎 ことねの遊水場

馬橋 15 区

西



東

数值

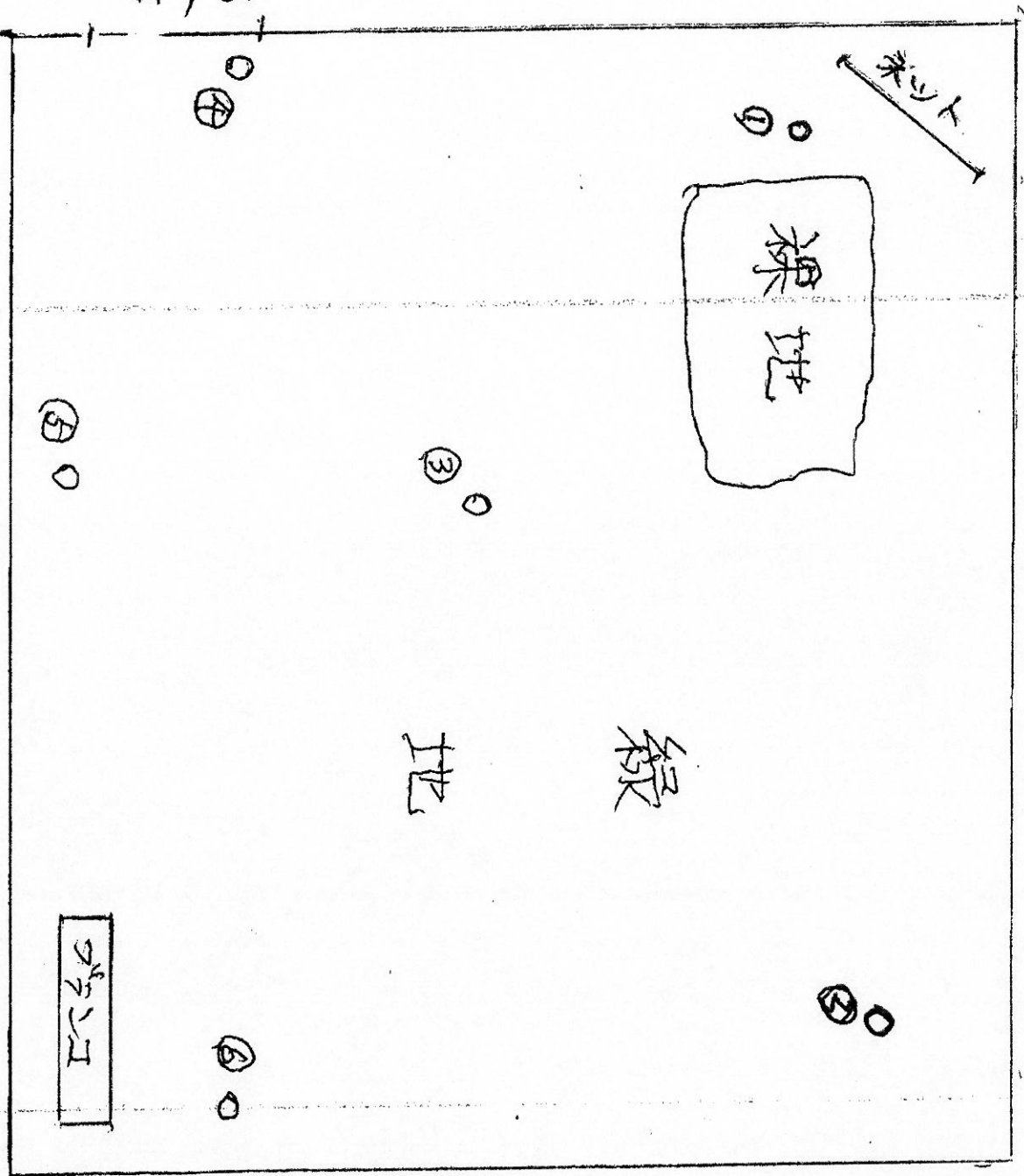
	地表	50cm	50cm	
①		0.308		
②		0.299		コシロ
③		0.426		
④		0.468	0.445	
⑤		0.387	0.324	葦生 (出入口)
⑥		0.321		裸地

測定日 10月16日

みさき町の森の遊歩道

西馬橋1丁目

西



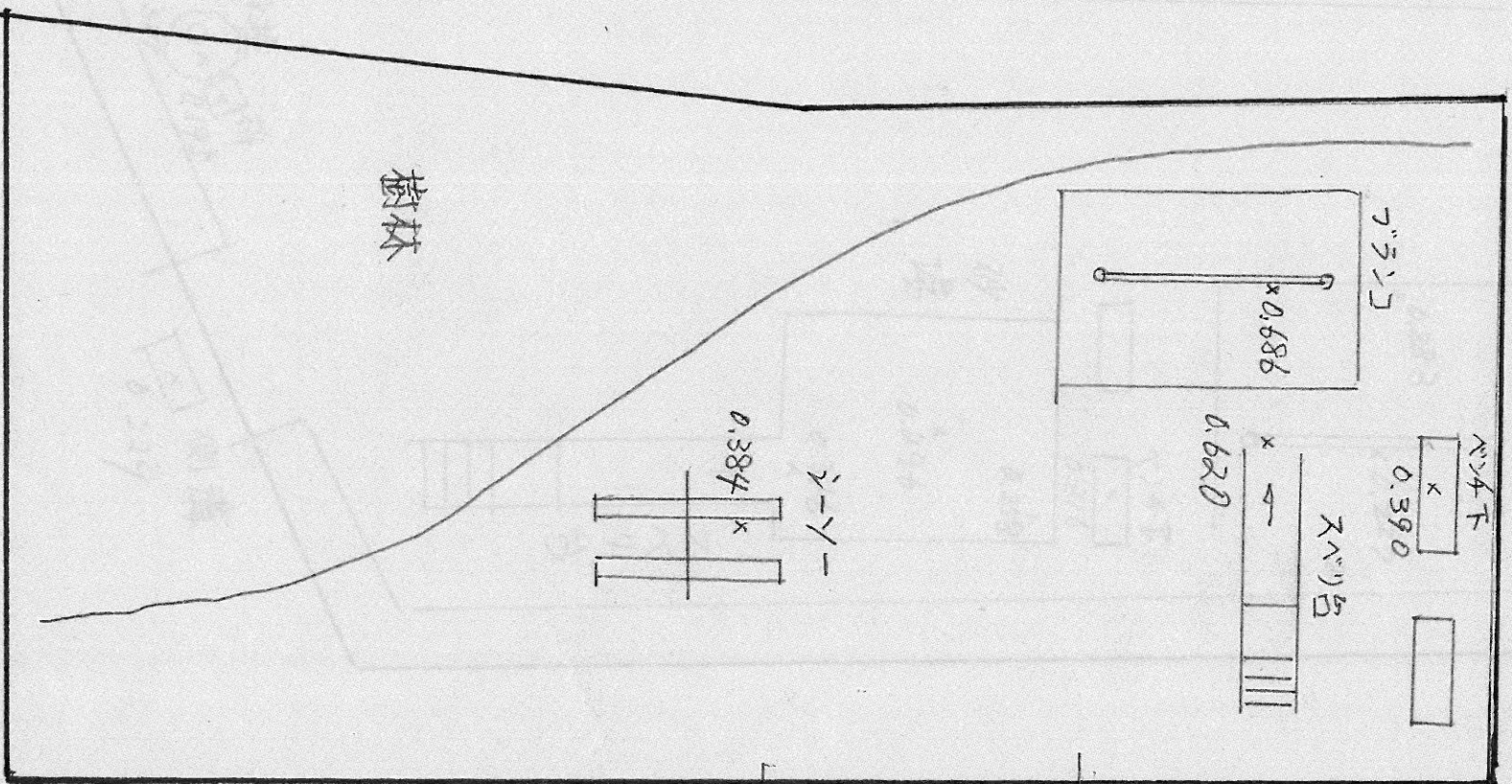
数値 東

	地表	50cm	
①	0.29		ネット近々
②	0.444	0.442	ネット近々?
③	0.353		緑地(中央)
④	0.336		出入口
⑤	0.987	0.428	
⑥	0.492		

二葉公園

2011年10月19日測定

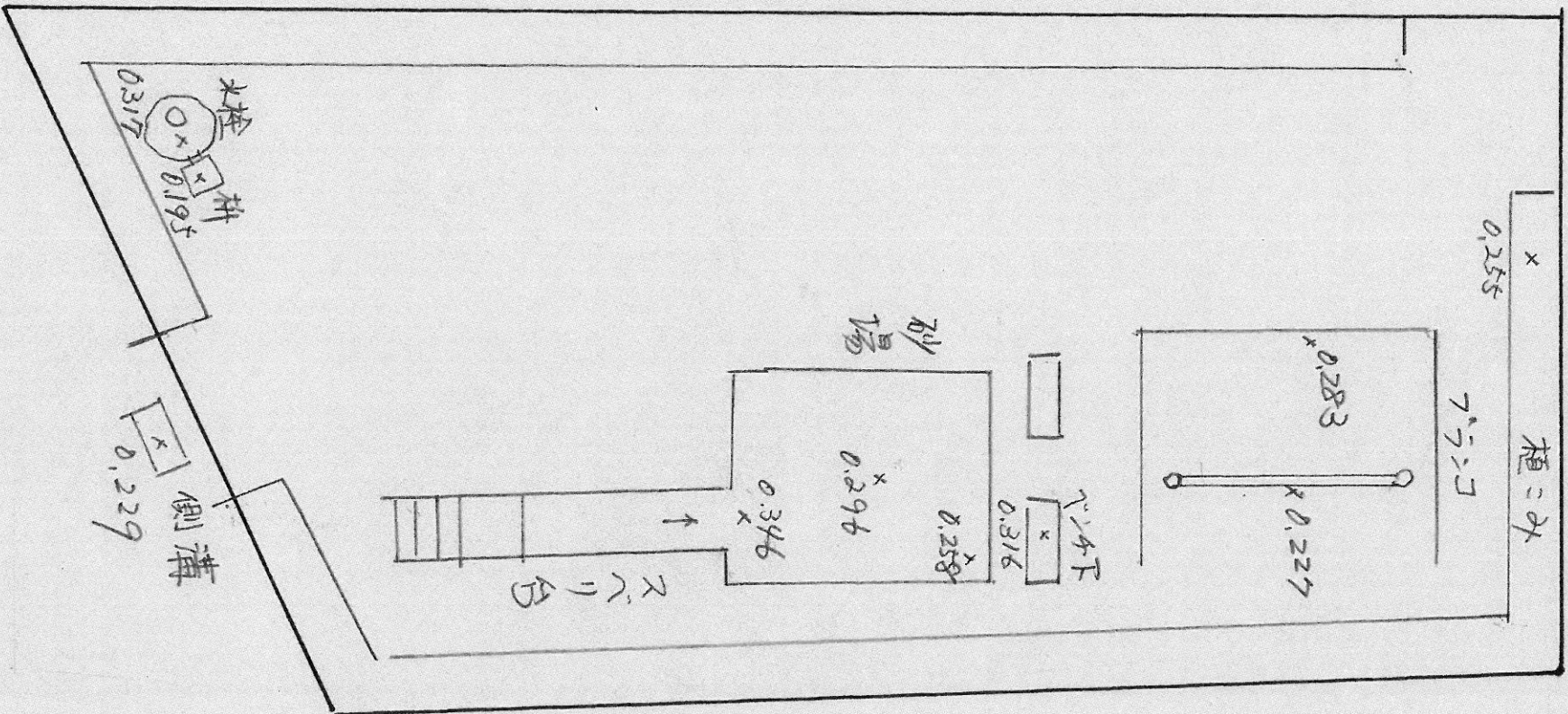
地上5cm



株付公園

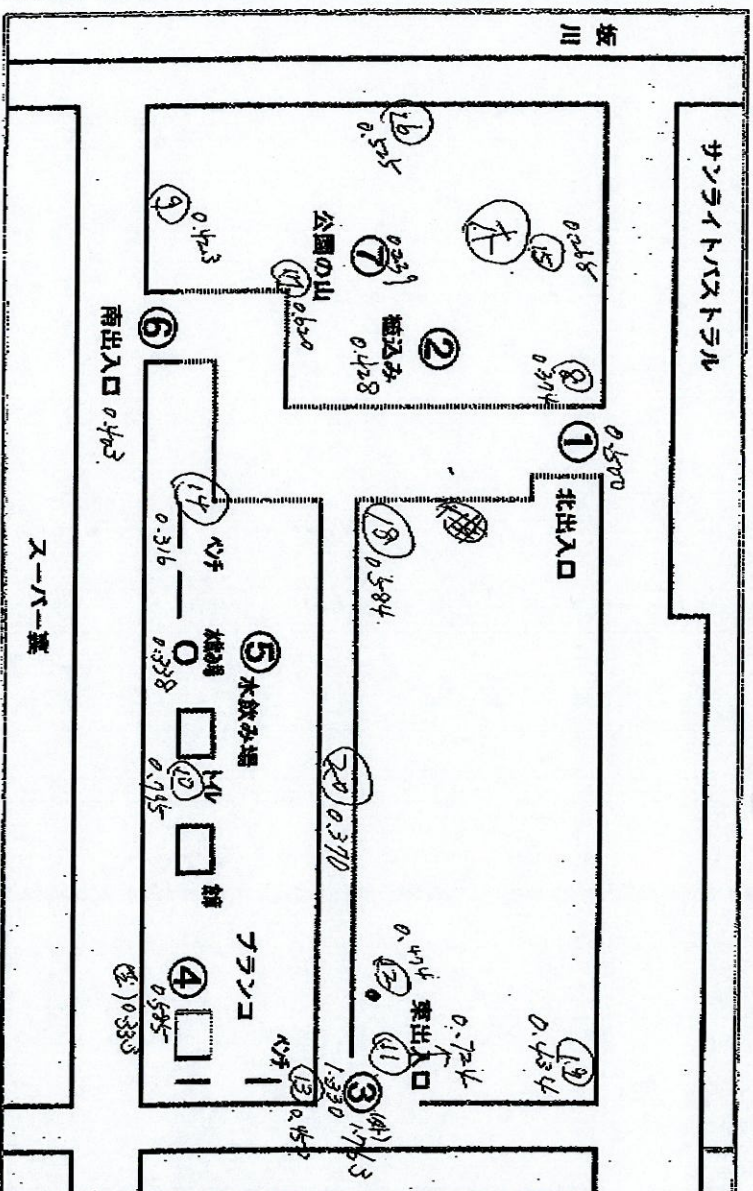
2011年10月19日測定

地上5cm



放射能測定会場名 小島のくろ公園
測定機器 Radi (ラヂー) 現場製作所製 (松戸市測定器と同じもの)

会場図下



放射能測定

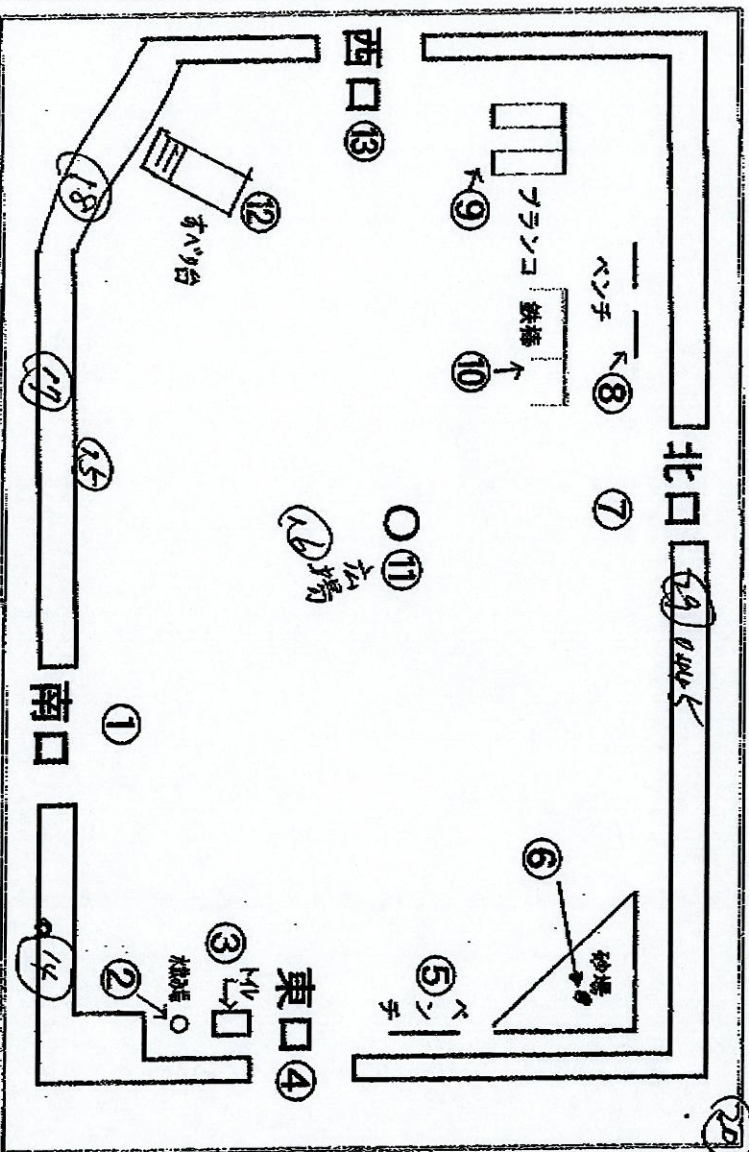
測定場所: 会場略図: 記入者

測定日: 年 月 日 ()
時間: 時 分 ~ 時 分

番号	測定場所	測定値 5cm	USV 50cm	番号	測定場所	測定値 5cm	USV 50cm
①	北出入口 <i>外側(葦)</i>	0.500		⑩	トイレ (右側)	0.795	
②	植込み	0.428		⑪	東出入口近の葦	0.724	0.610
③	東出入口 <i>中側(葦) 外側(葦)</i>	1.330	1.763	⑫	" 道路の葦	0.494	
④	フラッコ <i>下 葦</i>	0.584	0.333	⑬	ベンチの下 (東口)	0.450	0.240
⑤	水飲み場	0.338		⑭	ベンチの下 (南口)	0.316	
⑥	南出入口	0.463		⑮	公園の山(葦)の下	0.265	
⑦	公園の山	0.239		⑯	西側 植込みの中	0.525	
⑧	北出入口の角の葦 (中側)	0.394		⑰	公園の山の下	0.620	
⑨	南出入口近の 葦	0.423		⑱	北出入口の葦 (葦)	0.584	

19	北東角	0.484
20	公園内 道路	0.370

放射能測定会場名 うちの木公園 会場図
 測定機器名 Radi (ラデー) 植場製作所製 (松戸市測定器と同じもの) 測定者



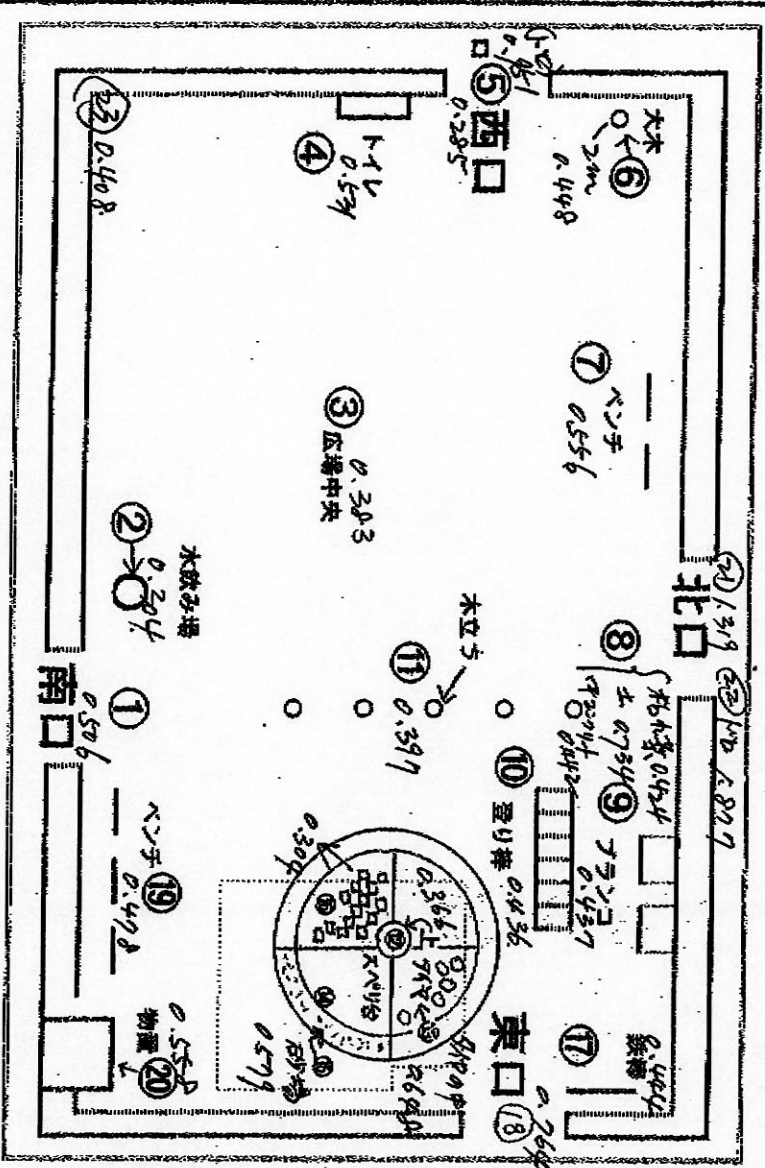
放射能測定

測定場所：うちの木公園 測定日： 年 月 日 ()
 測定者 記入者 時間： 時 分 年 月 日 参加人数 名

番号	測定場所	測定値 5cm	測定値 50cm	番号	測定場所	測定値 5cm	測定値 50cm
①	南出入口 鉄棒	0.718 0.992		⑩	鉄棒	0.414	
②	水飲み場	0.389		⑪	広場中央	0.507	
③	トイレ前 土	0.443 0.368		⑫	シャリ台	0.301	
④	東出入口 土	0.547 0.543		⑬	西出入口	0.429	
⑤	東側ベンチ 土	0.463		⑭	植込み (花壇)	0.668	
⑥	砂場 土	0.549 0.535		⑮	芝草	0.520	
⑦	北出入口	0.376		⑯	芝草	0.508	
⑧	北側ベンチ	0.490		⑰	植込み	0.367	
⑨	フランク	0.426		⑱	植込み	0.418	
⑱	北側植込み	0.411		⑳	陰翳 植込み	0.648	

測定値 0.648

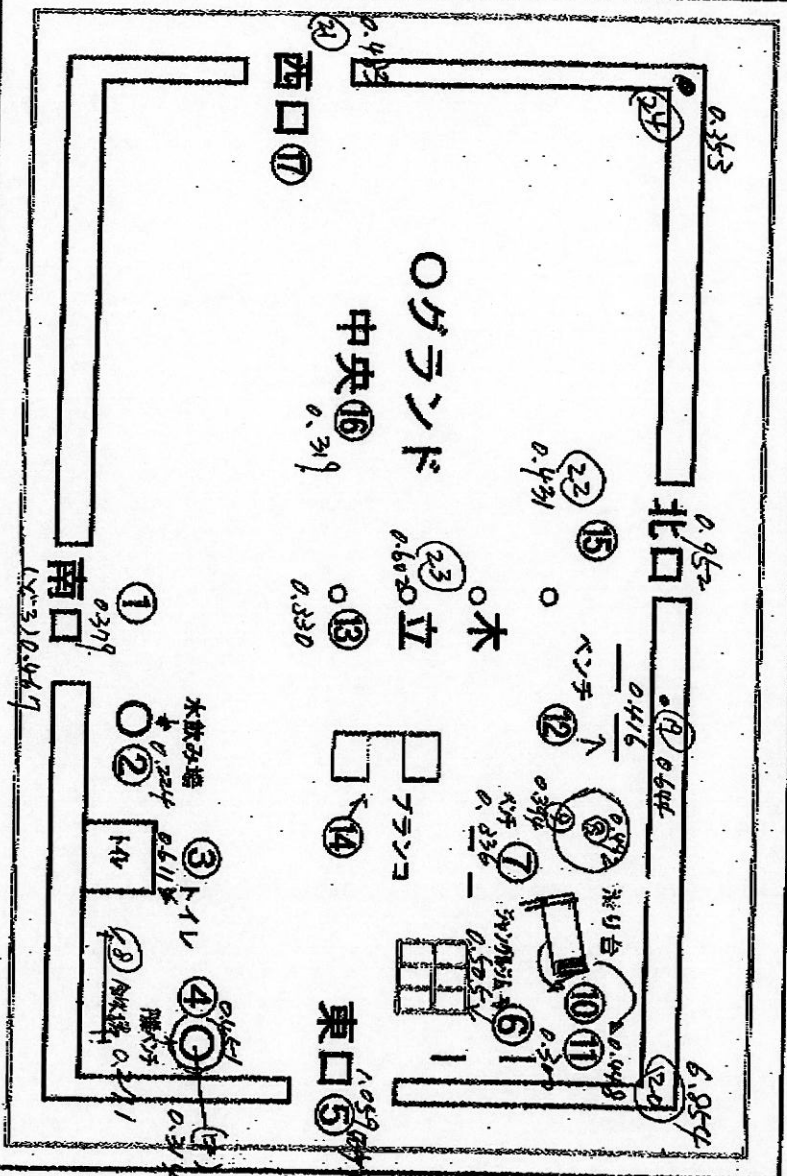
放射能測定 会場名 もぐれん公園 会場図



放射能測定

測定場所: もぐれん公園 測定日: 年 月 日 ()
 会場地図: 参加人数 人 時間: 時 分 ~ 時 分

番号	測定場所	測定値 5cm	測定値 50cm	番号	測定場所	測定値 5cm	測定値 50cm
①	南出入口	1.506	0.729	⑩	木立ち (中央部)	0.397	
②	水飲み場	0.304		⑫	円錐形道具の上	0.366	
③	広場中央	0.383		⑬	円錐形タイヤ	0.648	0.994
④	トイレ前	0.531		⑭	円錐形滑り台	0.196	
⑤	西出入口	0.285	0.951	⑮	滑り台下砂場	0.579	
⑥	大木の下	0.448		⑯	四角の所	0.304	
⑦	北側ベンチ	0.556		⑰	鉄棒	0.644	
⑧	北出入口	0.424	0.424	⑱	東出入口	0.764	
⑨	フランク	0.437	0.607	⑲	南口ベンチ	0.448	
⑩	登り梯	0.486		⑳	物置の前	0.558	
㉑	倒れ落ち	1.319					
㉒	木立	1.877					

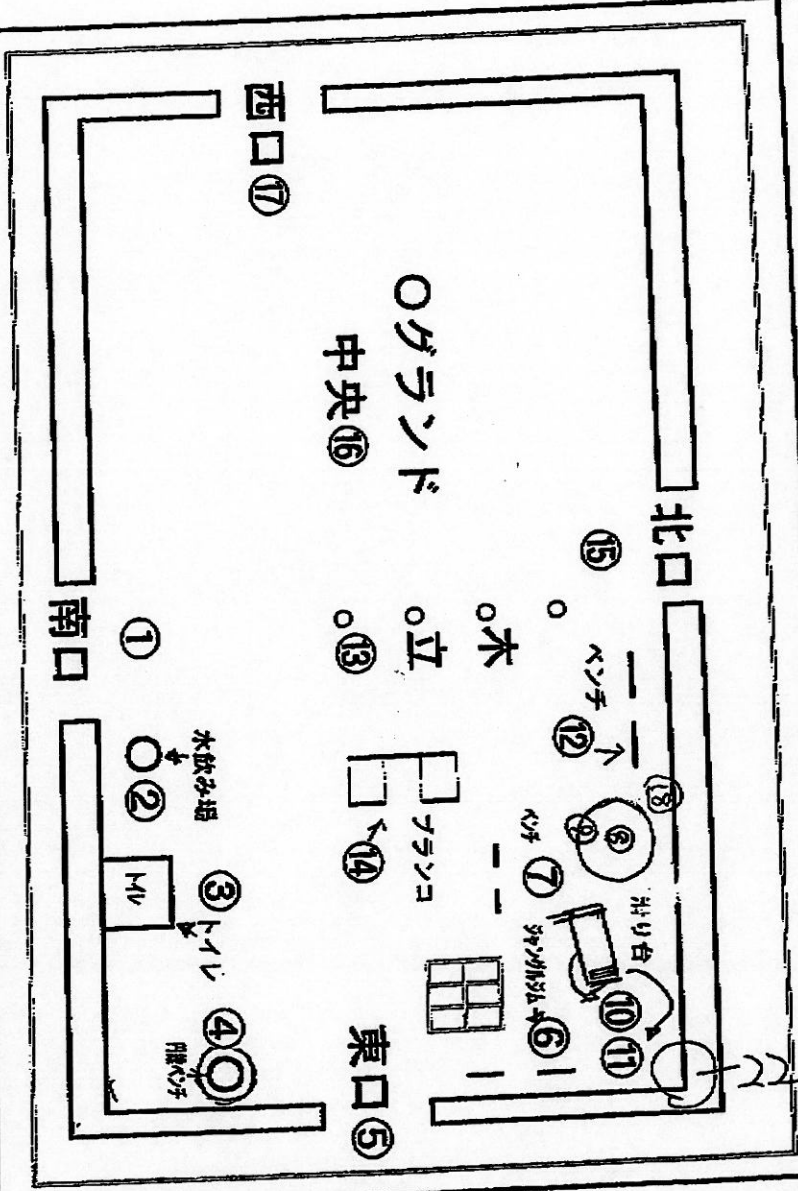


放射能測定

測定場所: 参加人数: 測定日: 年 月 日 () 晴 曇 雨
 時間: 時 分 ~ 時 分

番号	測定場所		番号	測定場所	
	測定値 5cm	測定値 5.0cm		測定値 5cm	測定値 5.0cm
①	南出入口	0.379	⑩	湧り台 中	0.448
②	水飲み場	0.224	⑪	湧り台 下	0.300
③	トイレ前	0.611	⑫	北口ベンチ	0.416
④	円形ベンチ	0.312	⑬	木立の下	0.330
⑤	東出入口	0.467	⑭	トラコ	0.333
⑥	ジャンダルシム	0.505	⑮	北出入口	0.952
⑦	ベンチ中央	0.336	⑯	オグラノド中央	0.319
⑧	砂場中央	0.492	⑰	西出入口	0.445
⑨	砂場端	0.394	⑱	水飲み場	0.271
19	北口 植込み 中	0.644	22	北口 植込み 植下	0.431
20	北東角 植込み 中	6.854	23	北東角 木立 植下	0.602
21	西出入口 側溝	0.483	24	北西角 木立	0.354

放射能測定会場名 さぎんか公園 会場図
 測定機器 Radi (ラヂー) 畑場製作所製 (松戸市測定器と同じもの) 測定者



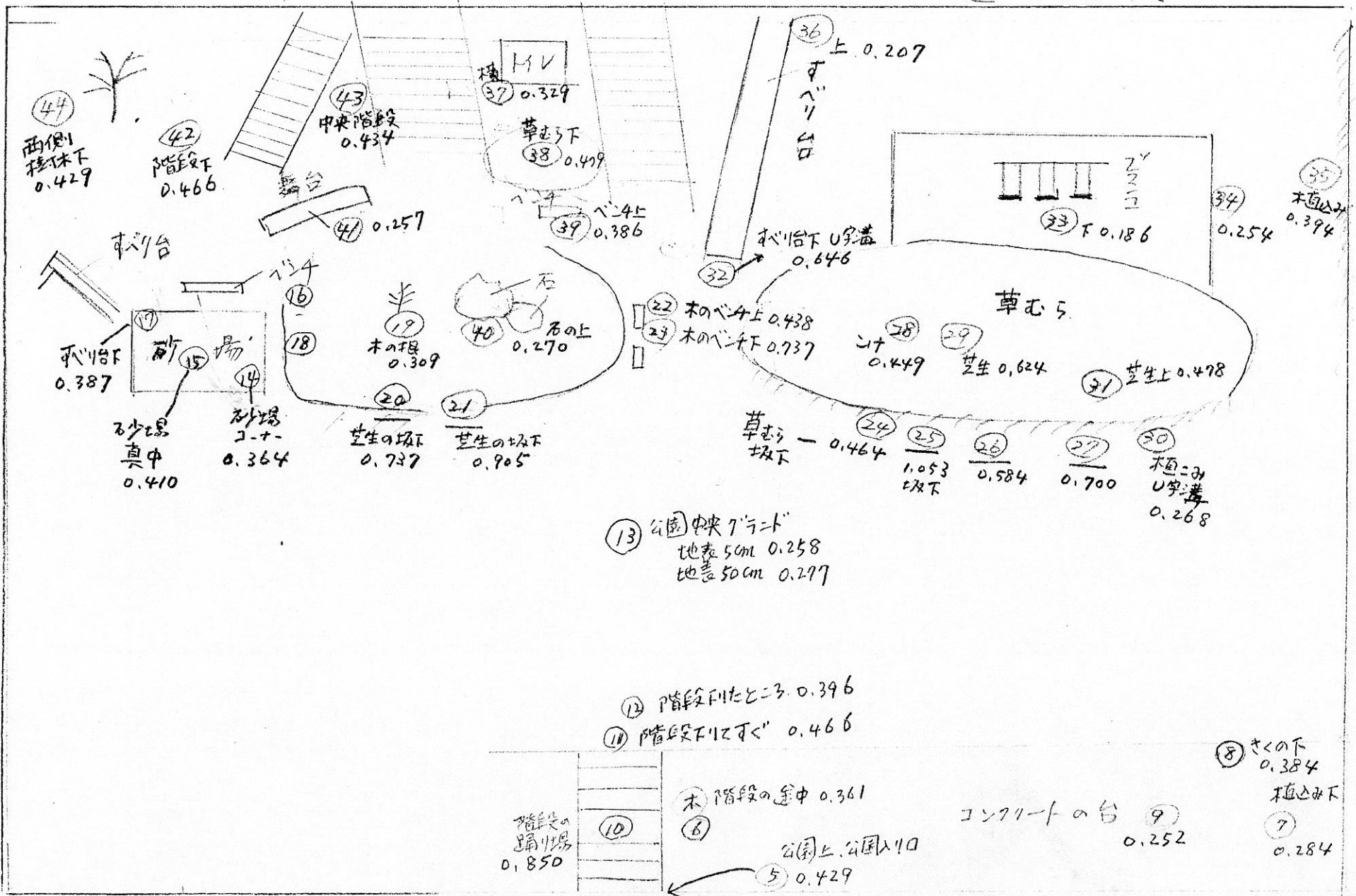
放射能測定 測定場所: 参加人数: 時間: 測定日: 年 月 日 () 晴 曇 雨
 測定値 5cm 5.0cm

番号	測定場所	測定値 5cm	測定値 5.0cm	番号	測定場所	測定値 5cm	測定値 5.0cm
①	南出入口			⑩	滑り台 中	0.4448	
②	水飲み場			⑪	滑り台 下	0.300	
③	トイレ前			⑫	北口ベンチ	0.416	
④	円形ベンチ			⑬	木立の下	● 330	
⑤	東出入口			⑭	フランク	0.333	
⑥	ジャンダルシム			⑮	北出入口	0.952	
⑦	ベンチ中央	0.336	0.319	⑯	グラウンド中央	0.319	
⑧	砂場中央	0.492		⑰	西出入口	0.445	
⑨	砂場端	0.394		⑱	北口植込みの中	0.644	

A
 B
 6.854

北

<きよしや丘公園>放射線量測定道路側



道路
東

道路中央入口

④	雨木
T	
①	

② ③ ④ 南