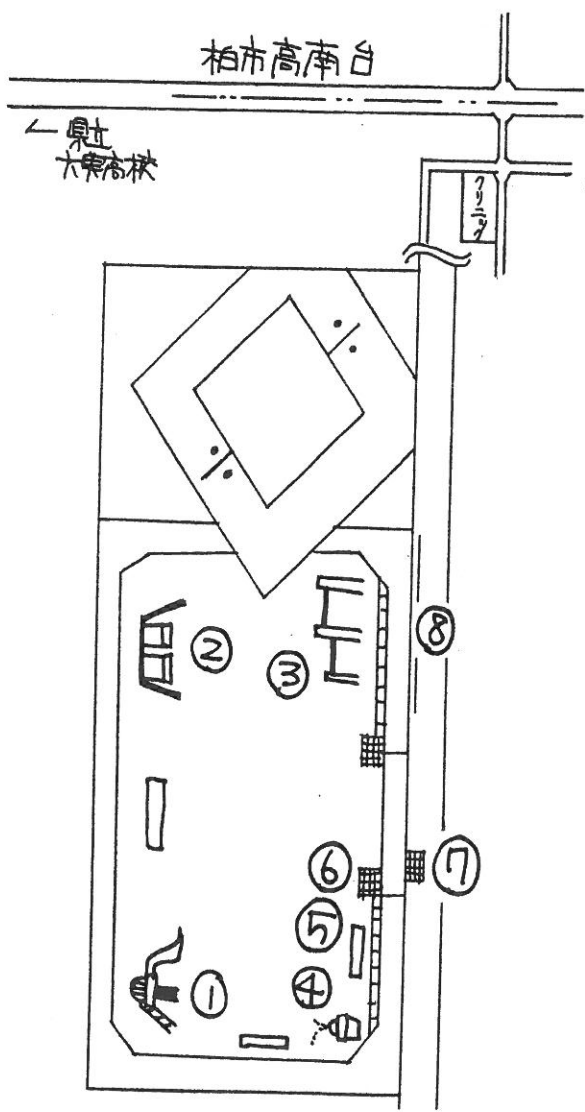
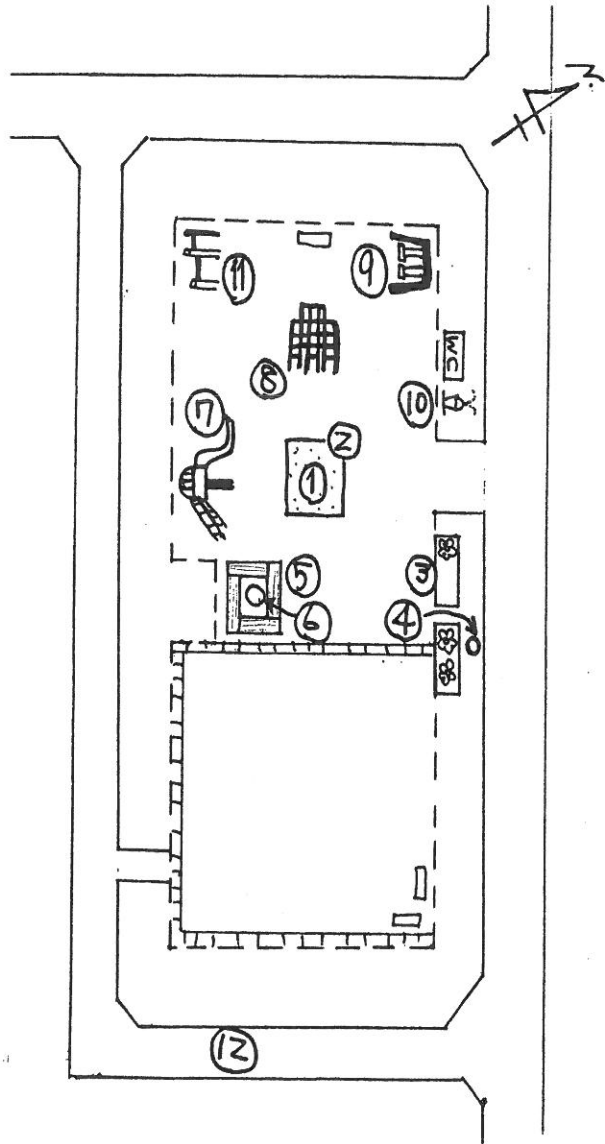


松戸市内の公園などの放射線量マップ⑦

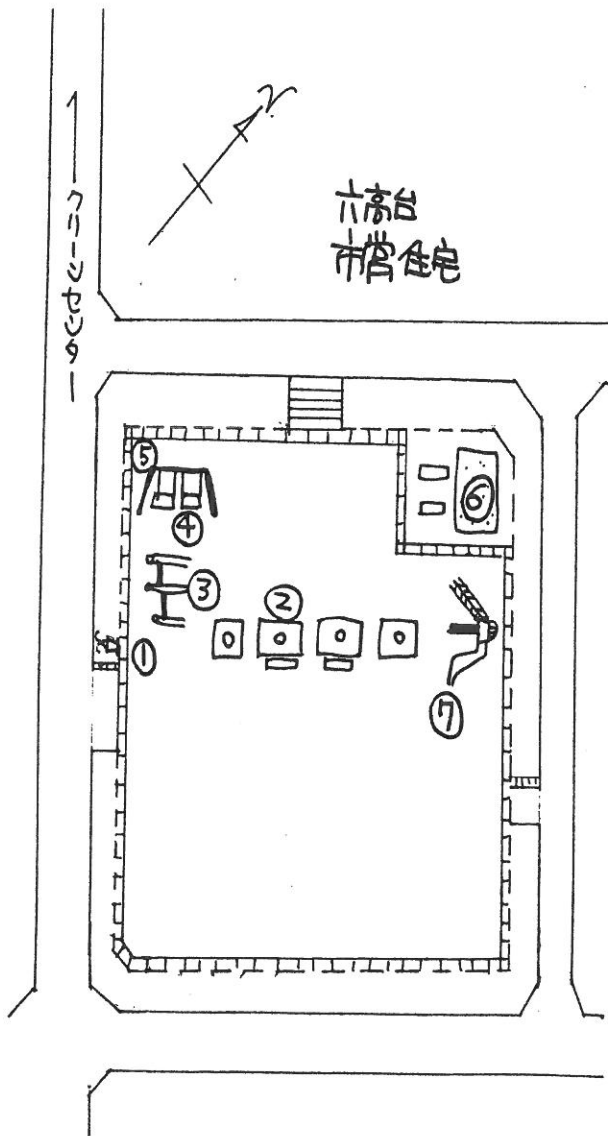
2011年11月13日 日本共産党松戸・鎌ヶ谷地区委員会
日本共産党松戸市議団



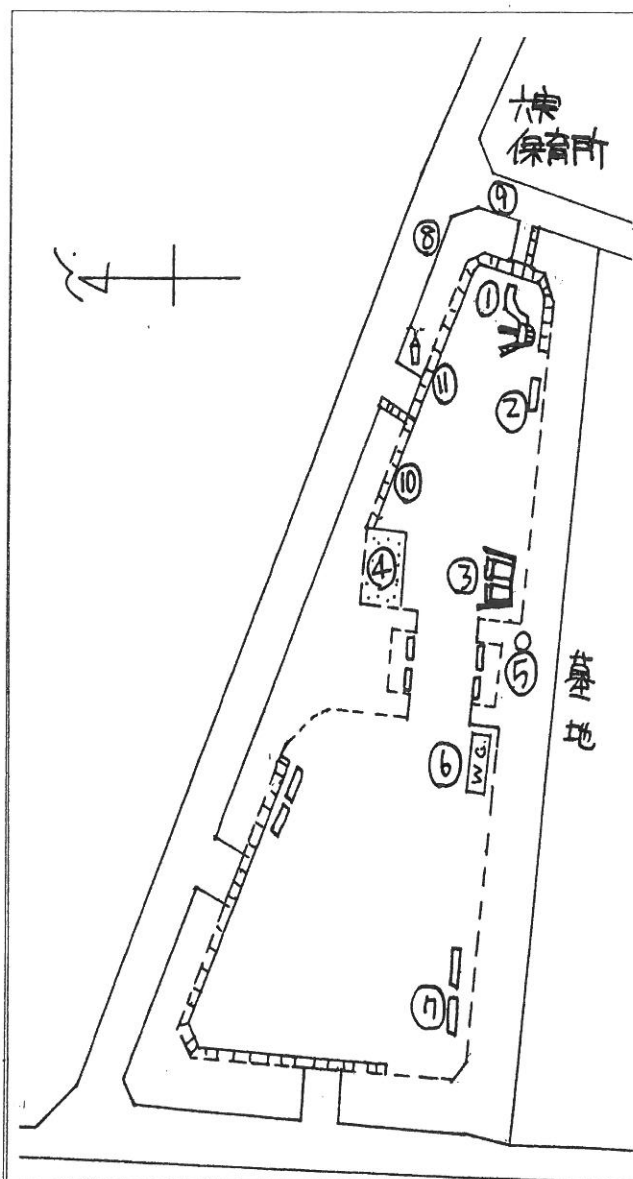
測定箇所		測定値	
		地上 5cm	50cm
1	お水台	0.68	
2	ガラスコ	0.241	
3	鉄棒	0.301	0.274
4	水飲場	0.245	
5	ベンチ	0.317	0.375
6	側溝蓋の上	0.246	
7	側溝蓋の上	0.355	
8	側溝の中	0.843	
9			
10			
11			
12			
13			
14			



上瀬上 (口外) 公園		日付: 2011.10.19	
		木高台 8 丁目	
測定箇所	測定値		
	5cm	50cm	
1 砂場(中)	0.187		
2 " (端)	0.346		
3 花壇	0.275		
4 樹木下	0.215		
5 ハンチ上	0.228		
6 樹木下	0.457		
7 すげ台	0.440		
8 シヤシグルシム	0.276		
9 グラソコ	0.215		
10 水飲場	0.062		
11 銚子	0.255		
12 側溝の中	1.630		
13			
14			



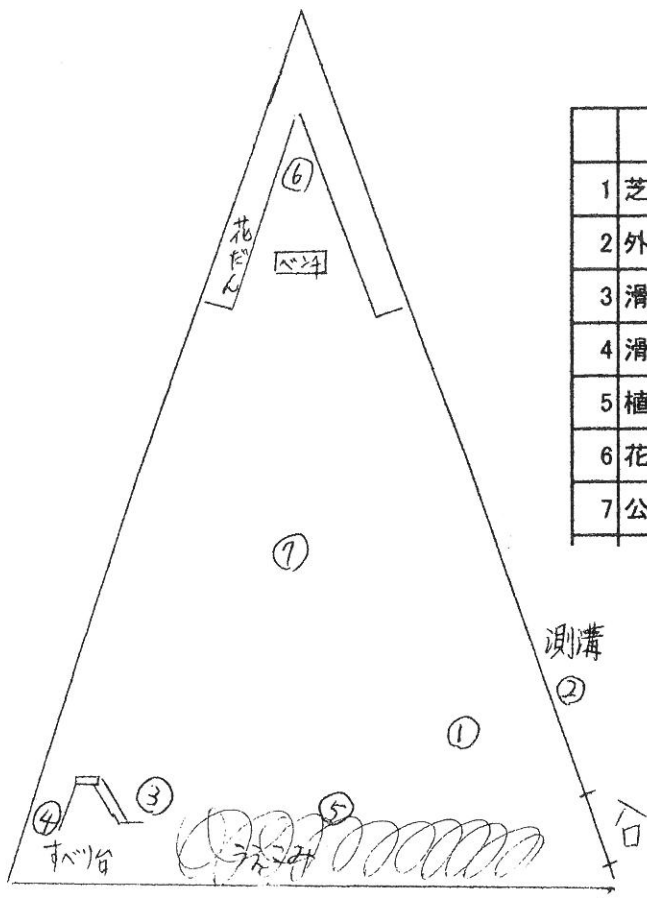
高柳公園		日付: 2011.10.19	
		大高台 9丁目	
	測定箇所	測定値	
		50cm	50cm
1	水飲み場	0.115	
2	樹木下	0.154	
3	鉄棒	0.276	
4	ゴミ箱	0.164	0.198
5	落葉上	0.445	
6	砂場	0.308	
7	遊具	0.795	
8			
9			
10			
11			
12			
13			
14			



測定箇所		測定値	
		50cm	50cm
1	おんぎ台	0.434	
2	ベンチ下	0.346	
3	ブランコ	0.381	
4	砂場	0.318	
5	樹木下	0.796	
6	トイレ前	0.261	
7	ベンチ	0.336	0.397
8	側溝の中	2.364	
9	側溝	0.447	
10	側溝	0.250	
11	水飲み場	0.146	
12			
13			
14			

三角公園 河原塚南山165-78

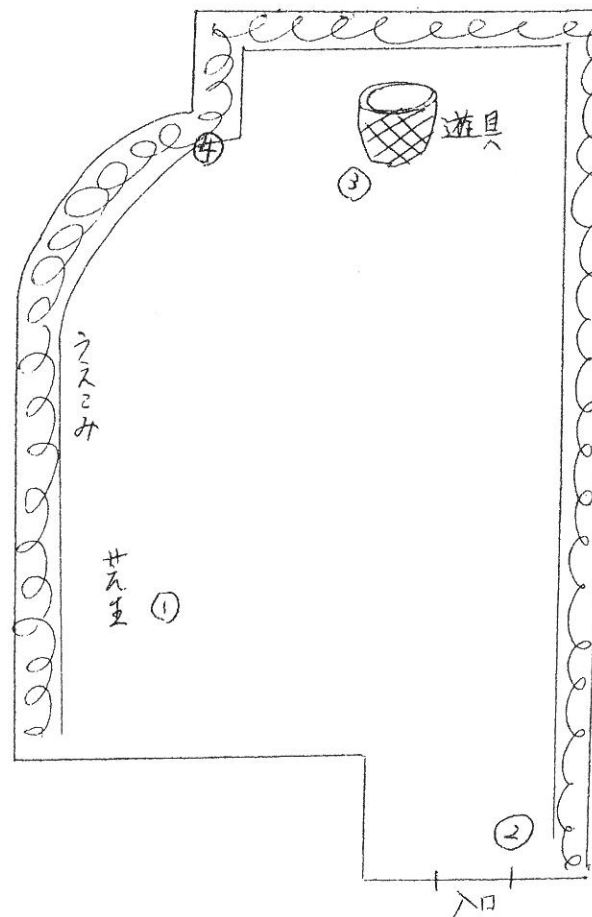
11月2日測定



三角公園

	測定箇所	測定値
1	芝生	0.475
2	外の側溝	0.264
3	滑り台降り口下	0.42
4	滑り台登口	0.333
5	植え込み	0.285
6	花壇	0.304
7	公園の真ん中	0.222

初崎公園 河原塚初崎163-11



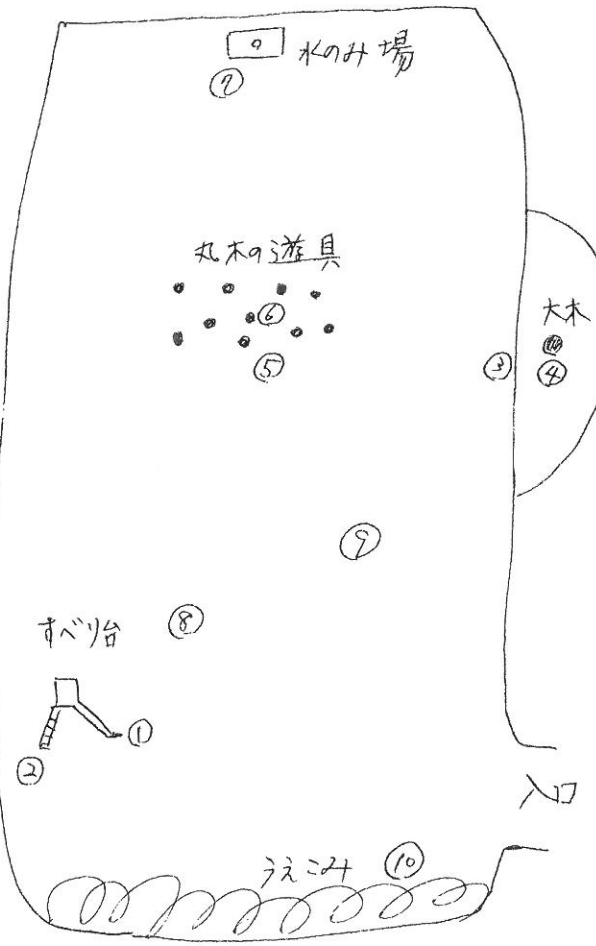
初崎公園

	測定箇所	測定値
1	芝生	0.385
2	入口	0.28
3	遊具	0.4
4	植え込み	0.259

宮ノ内公園 河原塚502-1

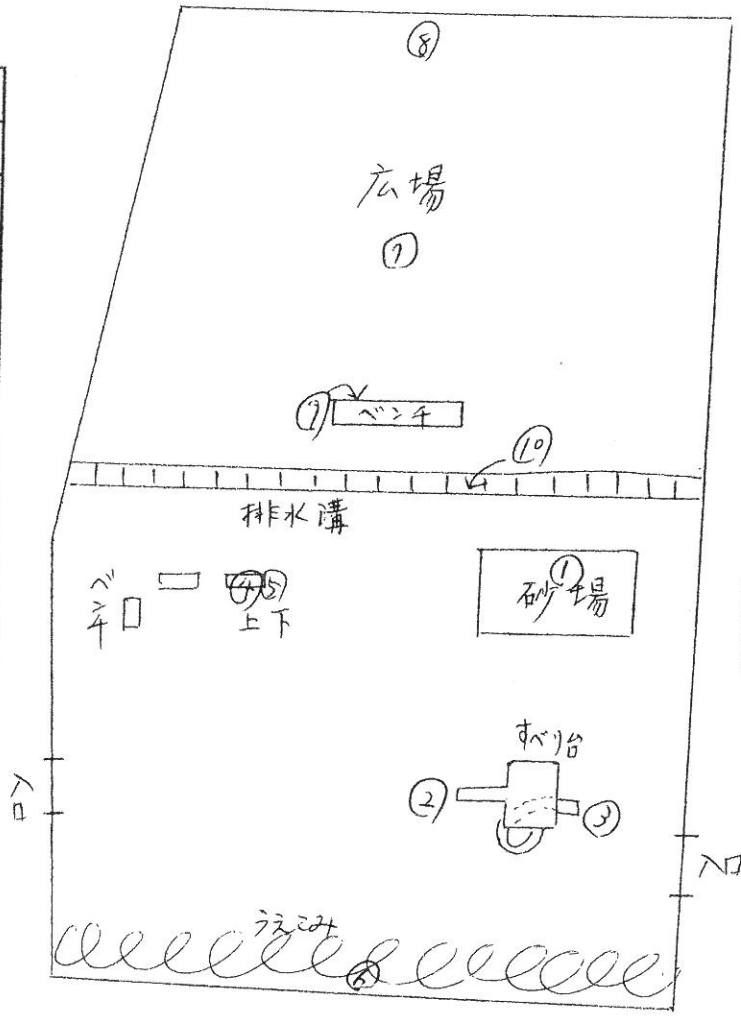
11月2日測定

咲美台公園 河原塚273-1



宮ノ内公園

測定箇所	測定値
1 滑り台降り口下	0.423
2 滑り台登口	0.338
3 大木から3メートル	0.22
4 大木の根本	0.367
5 10本丸木の下	0.22
6 10本丸木の上	0.204
7 水飲み場	0.192
8 滑り台付近の窪み	0.431
9 広場の真ん中	0.214
10 入口左の植え込み	0.364

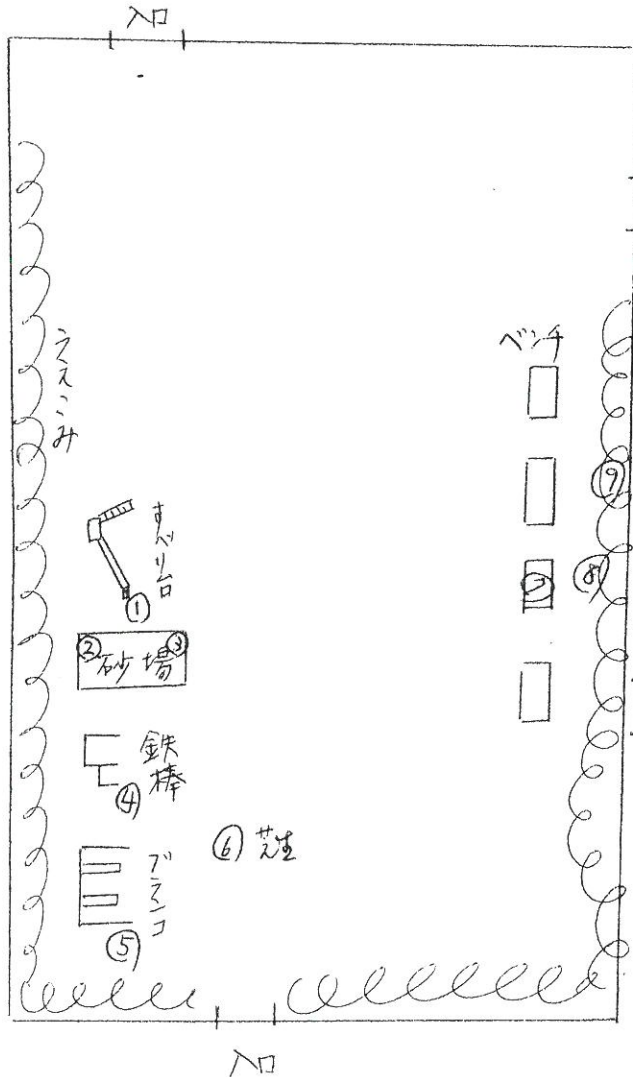


咲美台公園

測定箇所	測定値
1 砂場(入れ替えた)	0.273
2 滑り台降り口下	0.377
3 滑り台降り口下	0.257
4 ベンチの上	0.34
5 ベンチの下	0.315
6 植え込みの中	0.262
7 小山のくぼみ	0.496
8 フェンスの傍	0.783
9 ベンチ	0.248
10 排水溝	0.296

中割公園 河原塚中割 2 3 4 - 6 3

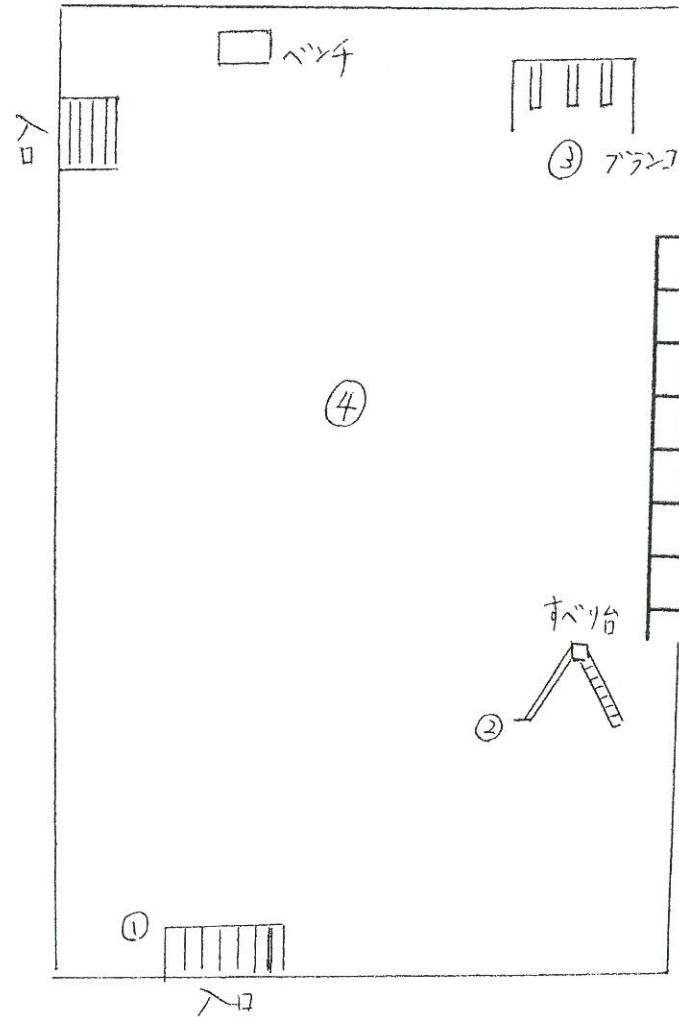
11月2日測定



中割公園	
測定箇所	測定値
1 滑り台降り口下	0.471
2 砂場	0.235
3 砂場	0.244
4 鉄棒	0.237
5 プランコ	0.252
6 芝生	0.442
7 ベンチの上	0.389
8 植え込み	0.264
9 植え込み	0.226

グレース・レジデンス内公園

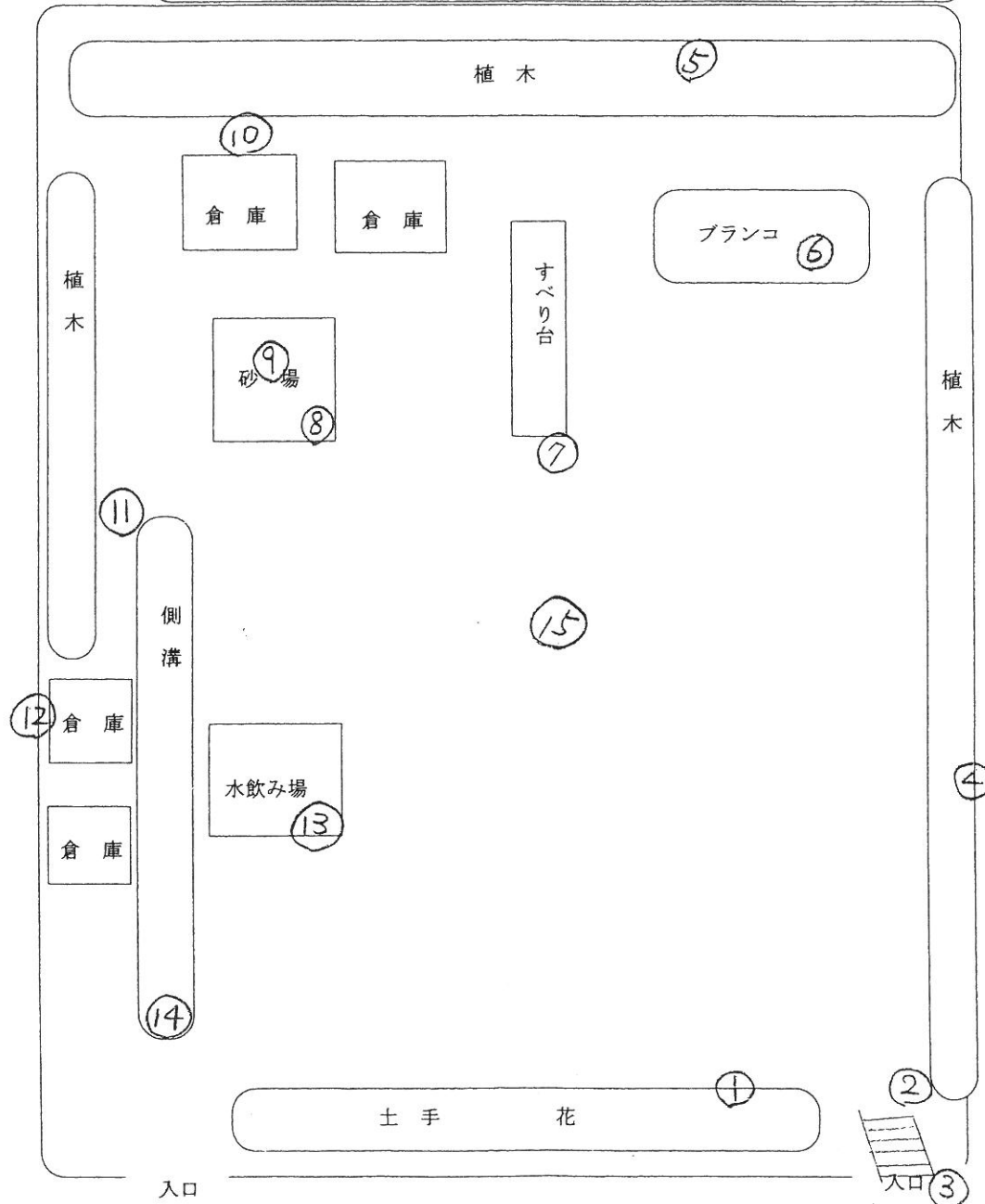
河原塚 1 1 1 - 1



レジデンス内公園	
測定箇所	測定値
1 入口階段下	0.284
2 滑り台降り口下	0.492
3 プランコの下	0.337
4 広場の真ん中	0.402
郵政宿舎前側溝	0.382

稔台第2公園放射能測定

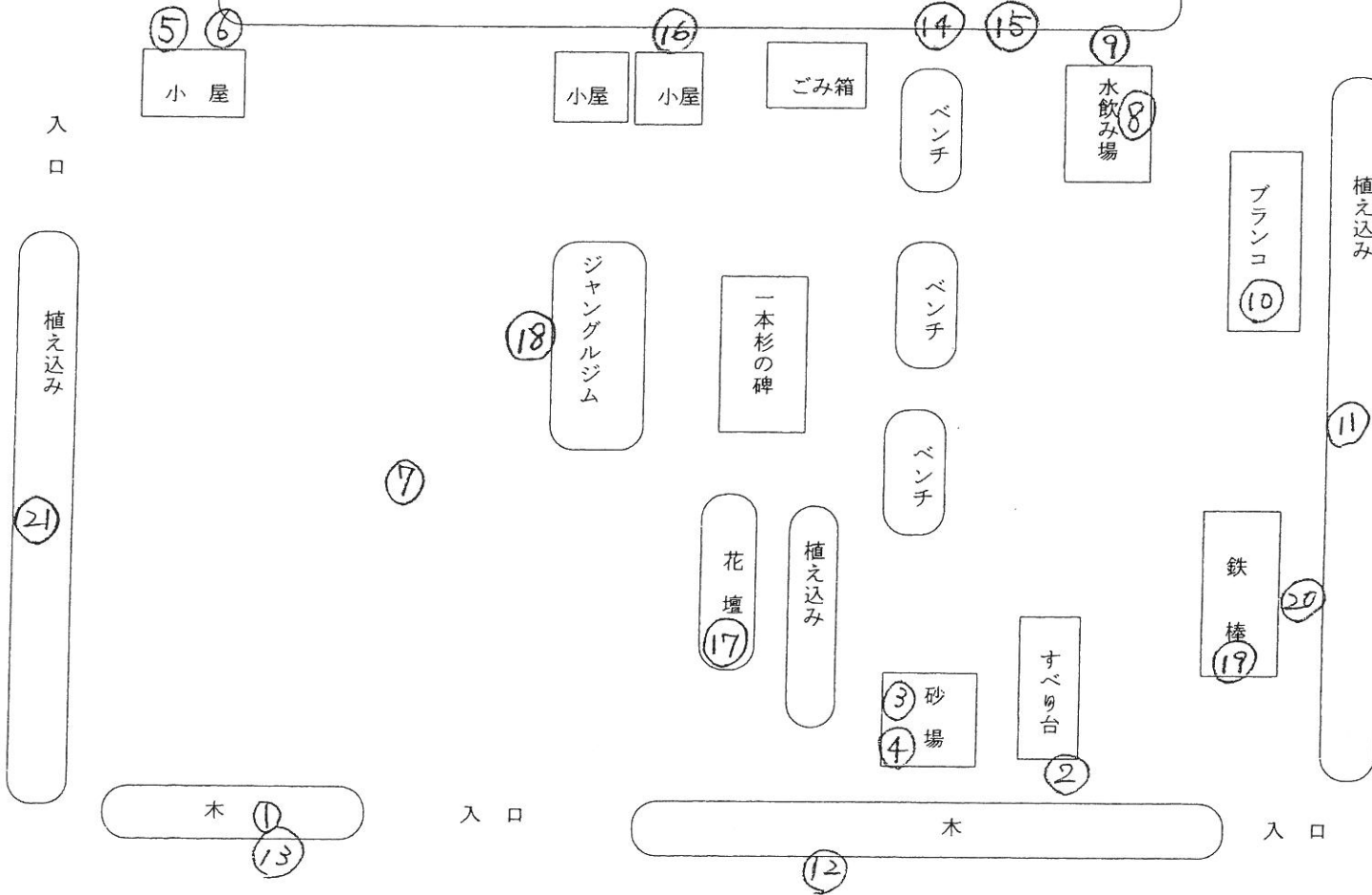
11月4日 (金) 14時～



測定場所	地表5cm
① 土手下	0.341
② 入口階段下	0.302
③ 階段入口	0.193
④ 植木の中	0.266
⑤ ブランコ裏植木の中	0.251
⑥ ブランコ真下	0.372
⑦ すべり台下	0.483
⑧ 砂場のコーナー	0.234
⑨ 砂場の真中	0.243
⑩ 倉庫の裏	0.388
⑪ いちょうの木の下	0.203
⑫ 倉庫の裏	0.856
⑬ 水飲み場排水溝	0.153
⑭ 側溝入口	0.365
⑮ グランド真中	0.252

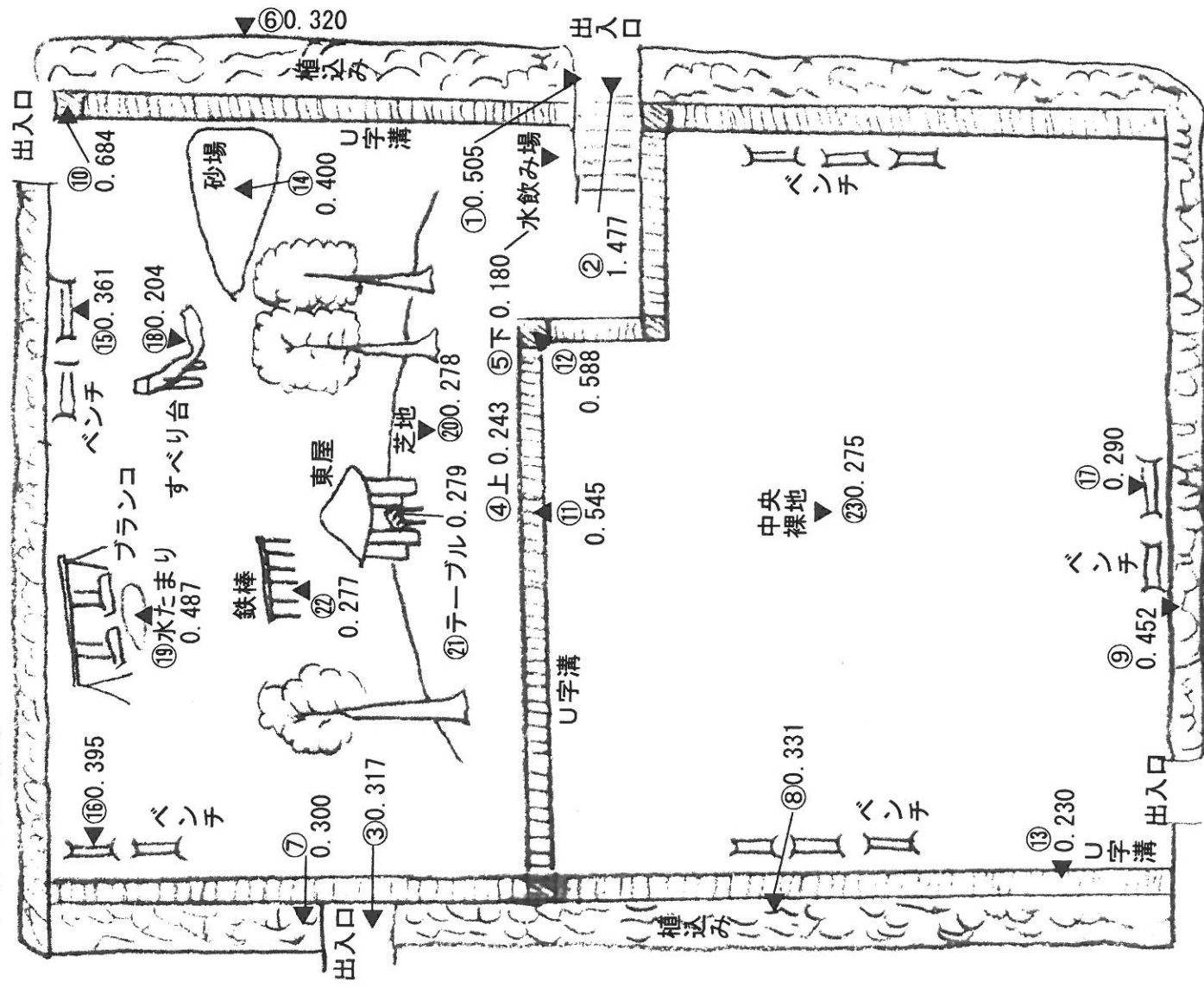
稔台公園放射能測定

11月4日 (金) 15時30分～



測定場所	地表5cm
① 木の下	0.324
② すべり台下	0.126
③ 砂場	0.307
④ 砂場ブルーシート上	0.272
⑤ 小屋の裏	0.492
⑥ 小屋の裏	0.717
⑦ 広場の真中	0.156
⑧ 水飲み場	0.254
⑨ 水飲み場横草地	0.218
⑩ ブランコ下	0.322
⑪ 植え込み	0.267
⑫ 側溝の上	0.254
⑬ 側溝の上	0.449
⑭ 公園隣家の樋下	1.985
⑮ 公園隣家の草地	0.361
⑯ 小屋の裏	0.162
⑰ 花壇	0.248
⑱ ジャングルジム下	0.578
⑲ 鉄棒の下	0.215
⑳ 草地	0.391
植え込み	0.216

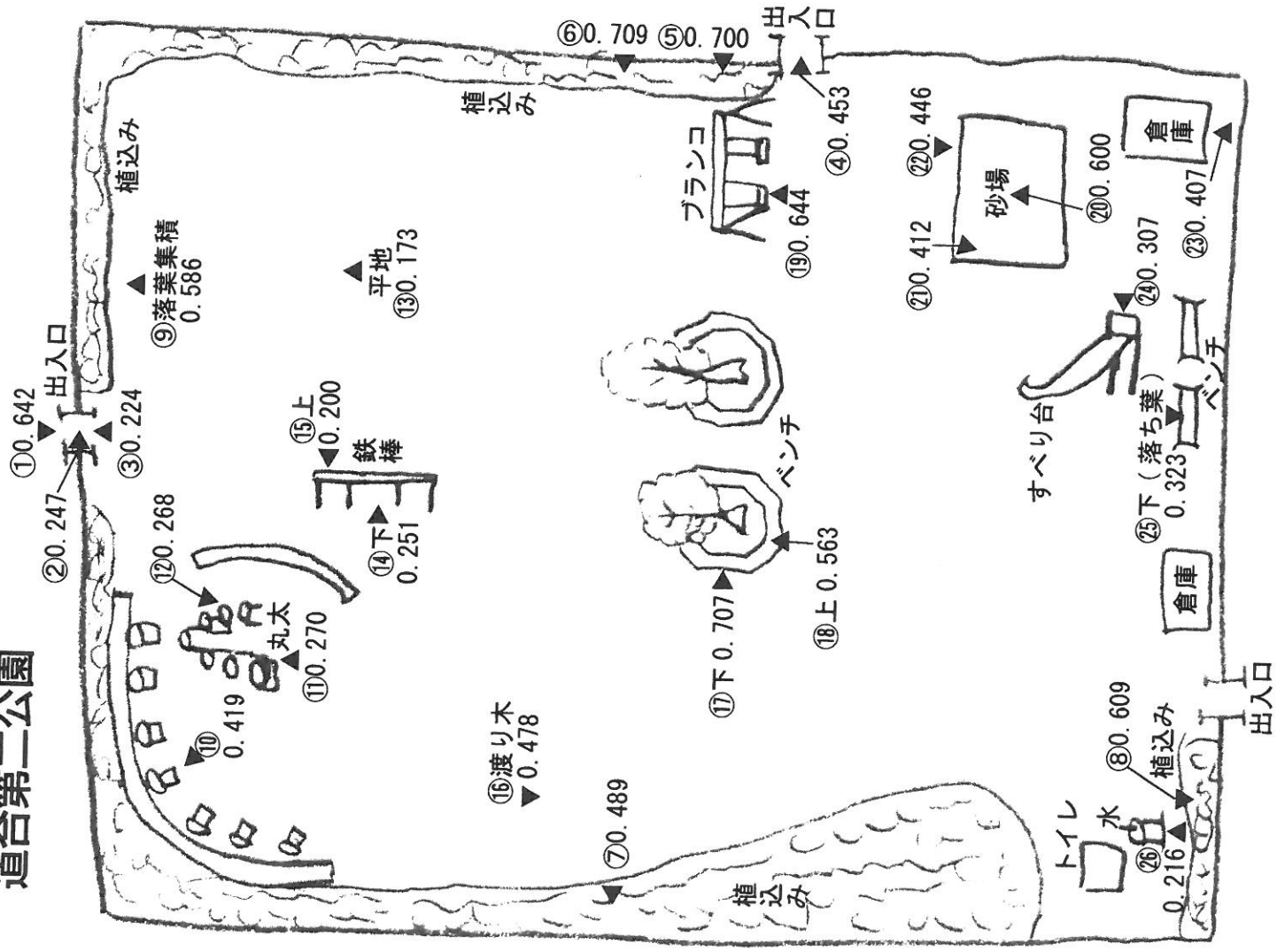
八ヶ崎公園



八ヶ崎公園の放射線測定結果

場所：八ヶ崎公園（八ヶ崎6丁目） 測定日時：2011年10月22日、14～15時

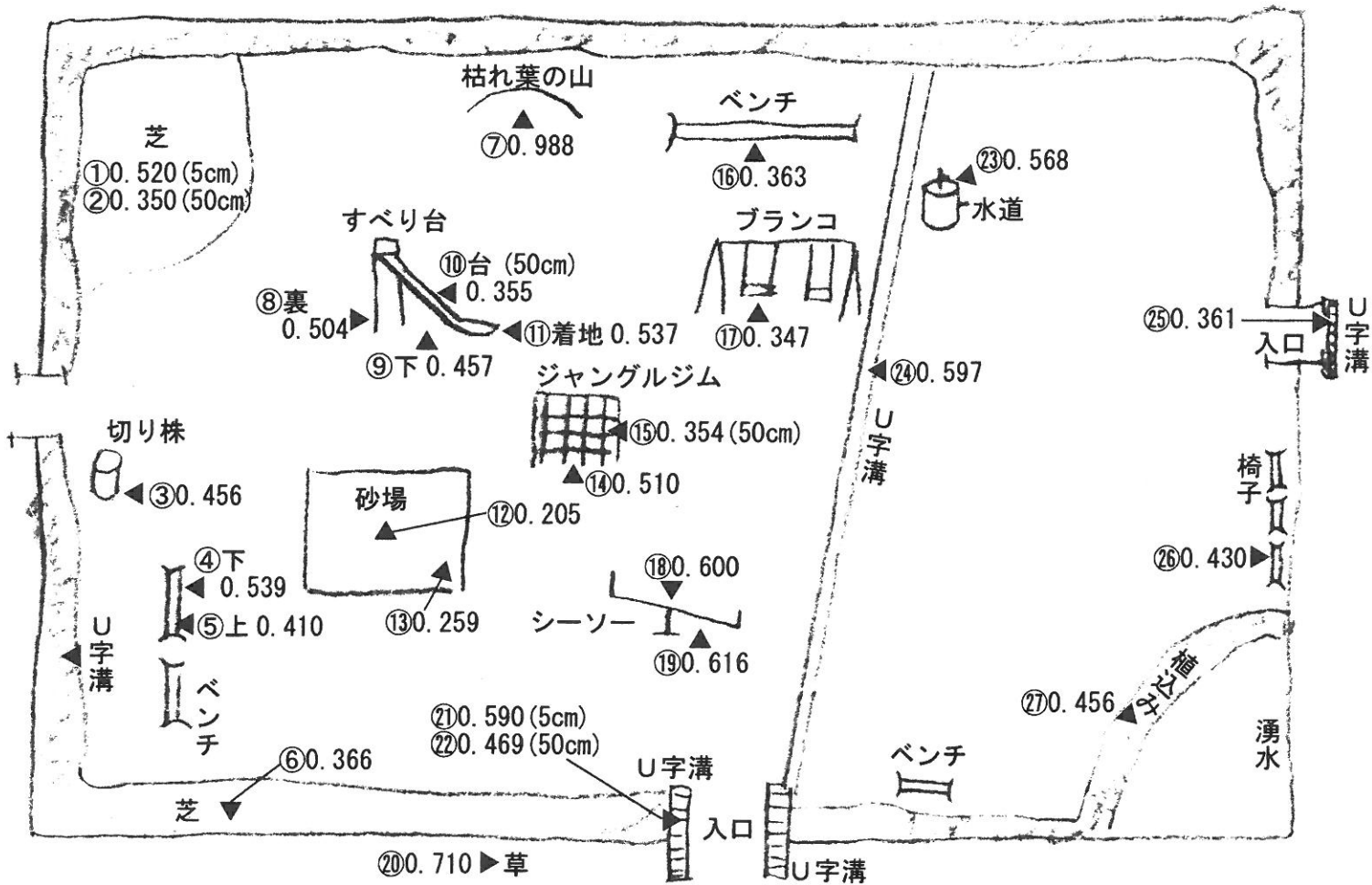
道台第二公園



道台第二公園の放射線測定結果

場所：道台第二公園（八ヶ崎7丁目） 測定日時：2011年10月22日、15~16時

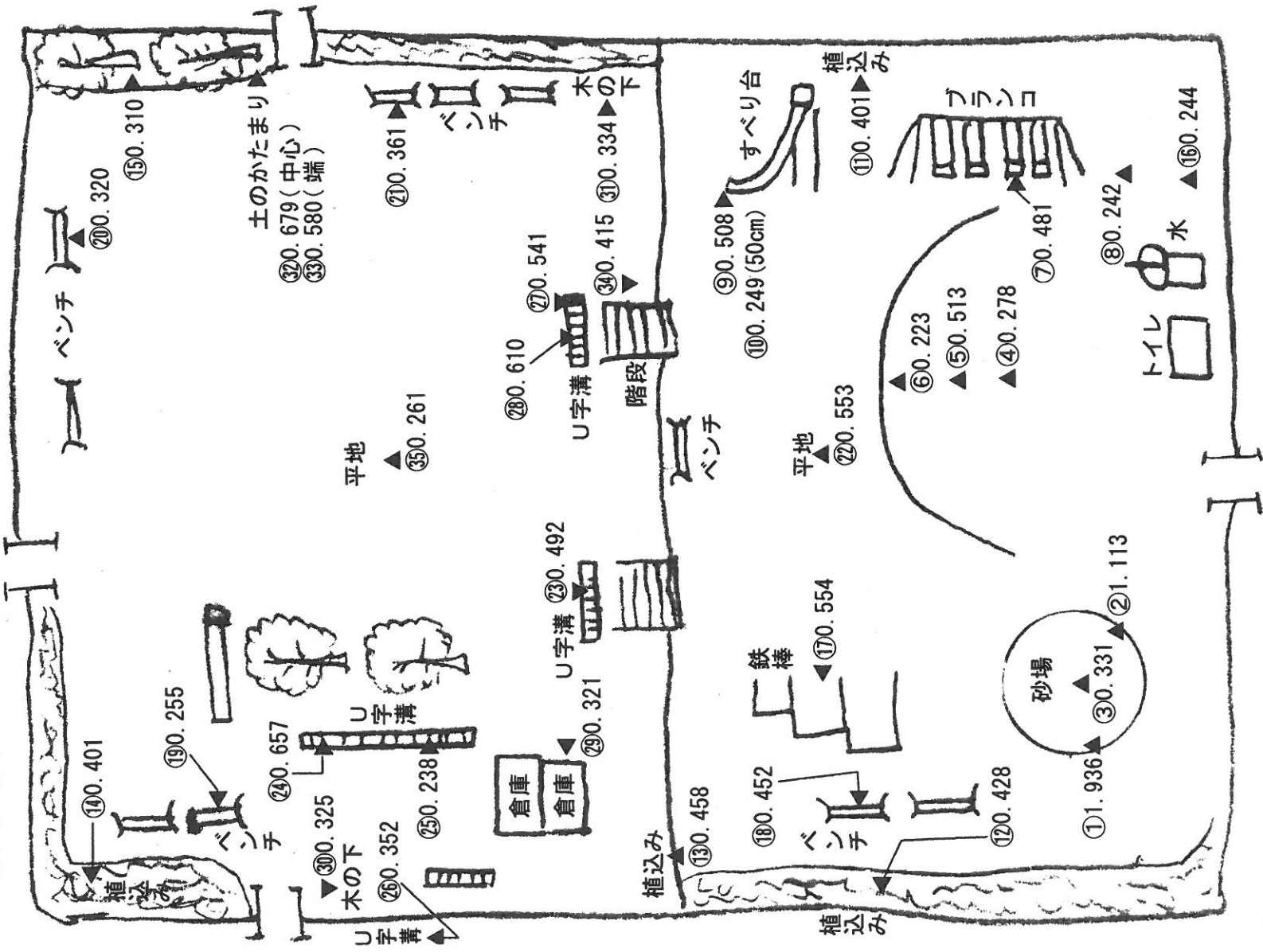
馬橋第2公園



馬橋第2公園の放射線測定結果

場所：馬橋第2公園（馬橋） 測定日時：2011年10月22日、16～17時

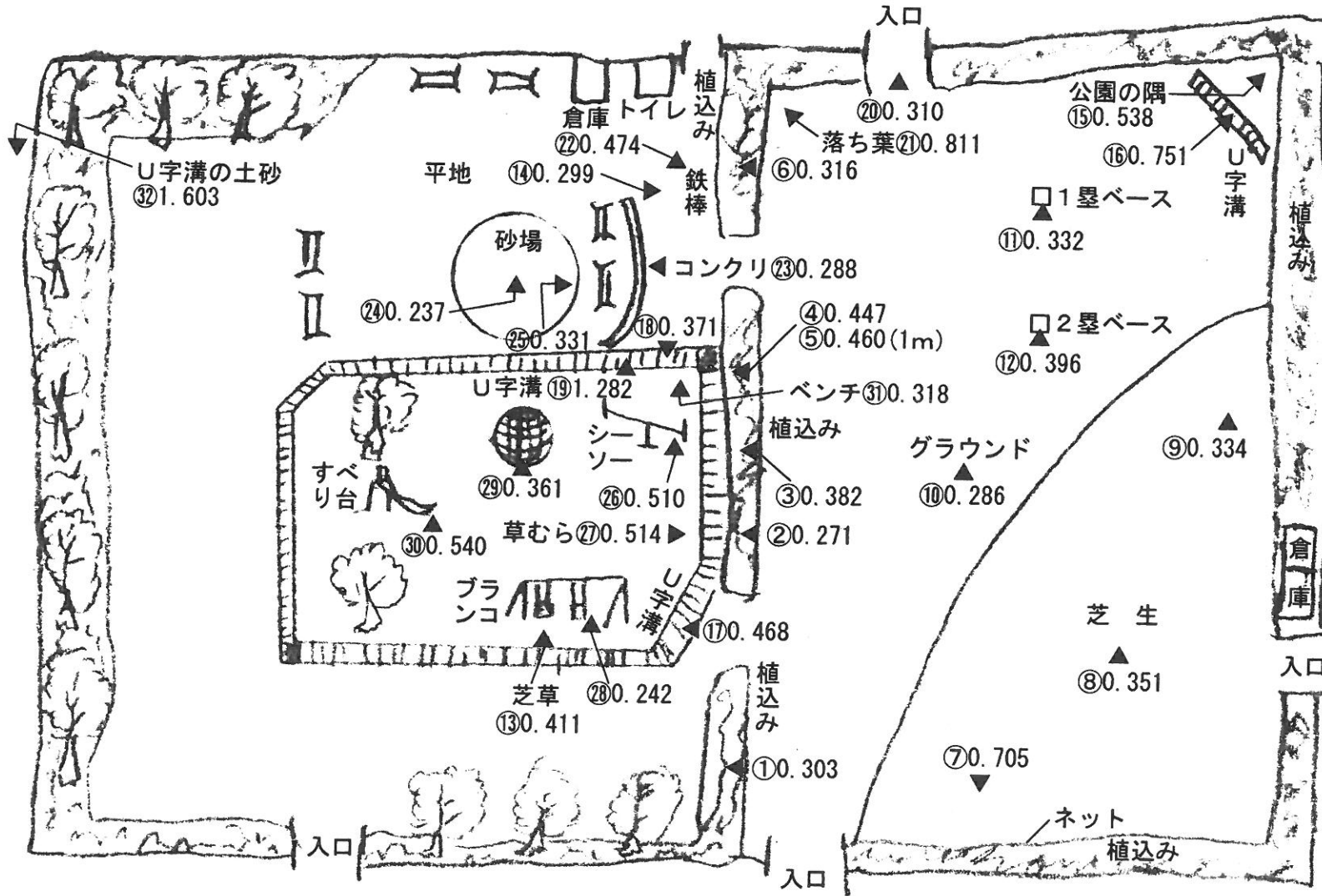
寺田公園



寺田公園の放射線測定結果

場所：寺田公園（馬橋） 測定日時：2011年10月23日、10～11時

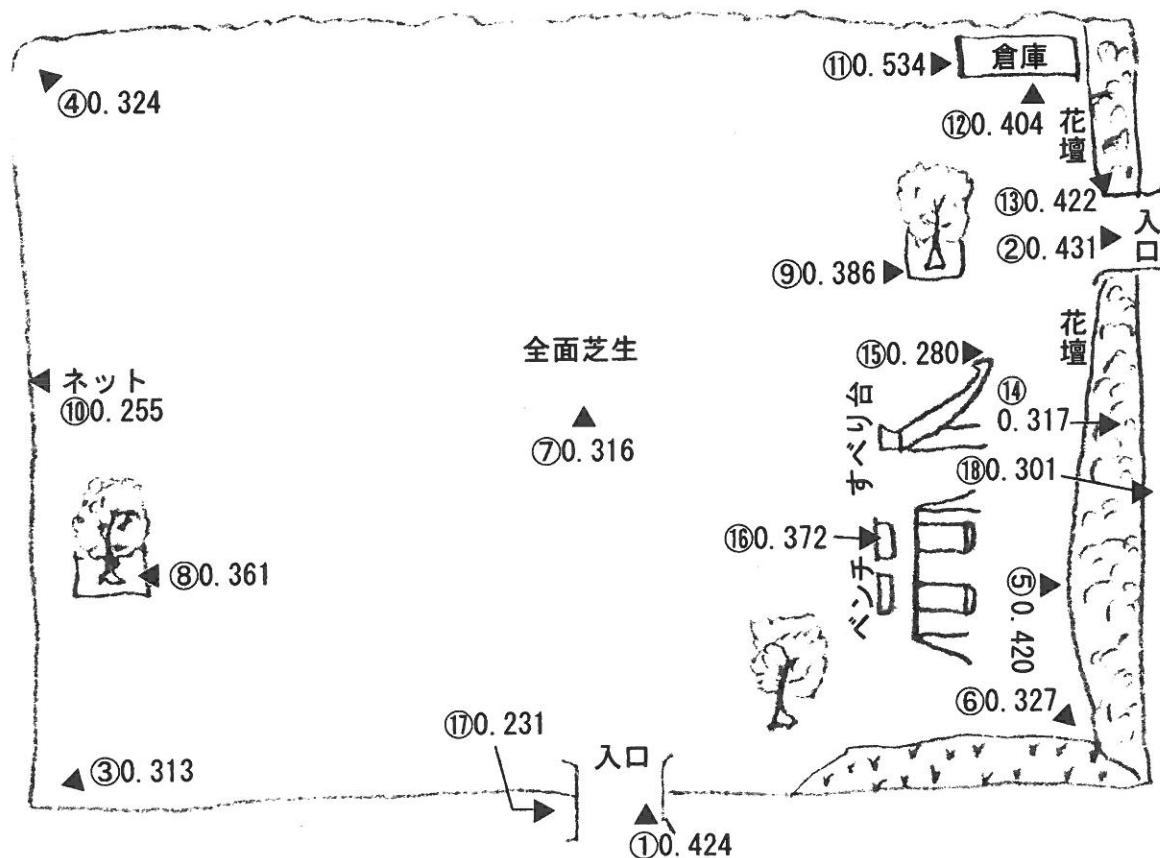
殿之山公園



とのやま公園の放射線測定結果

場所：とのやま公園（新作） 測定日時：2011年10月23日、11～12時

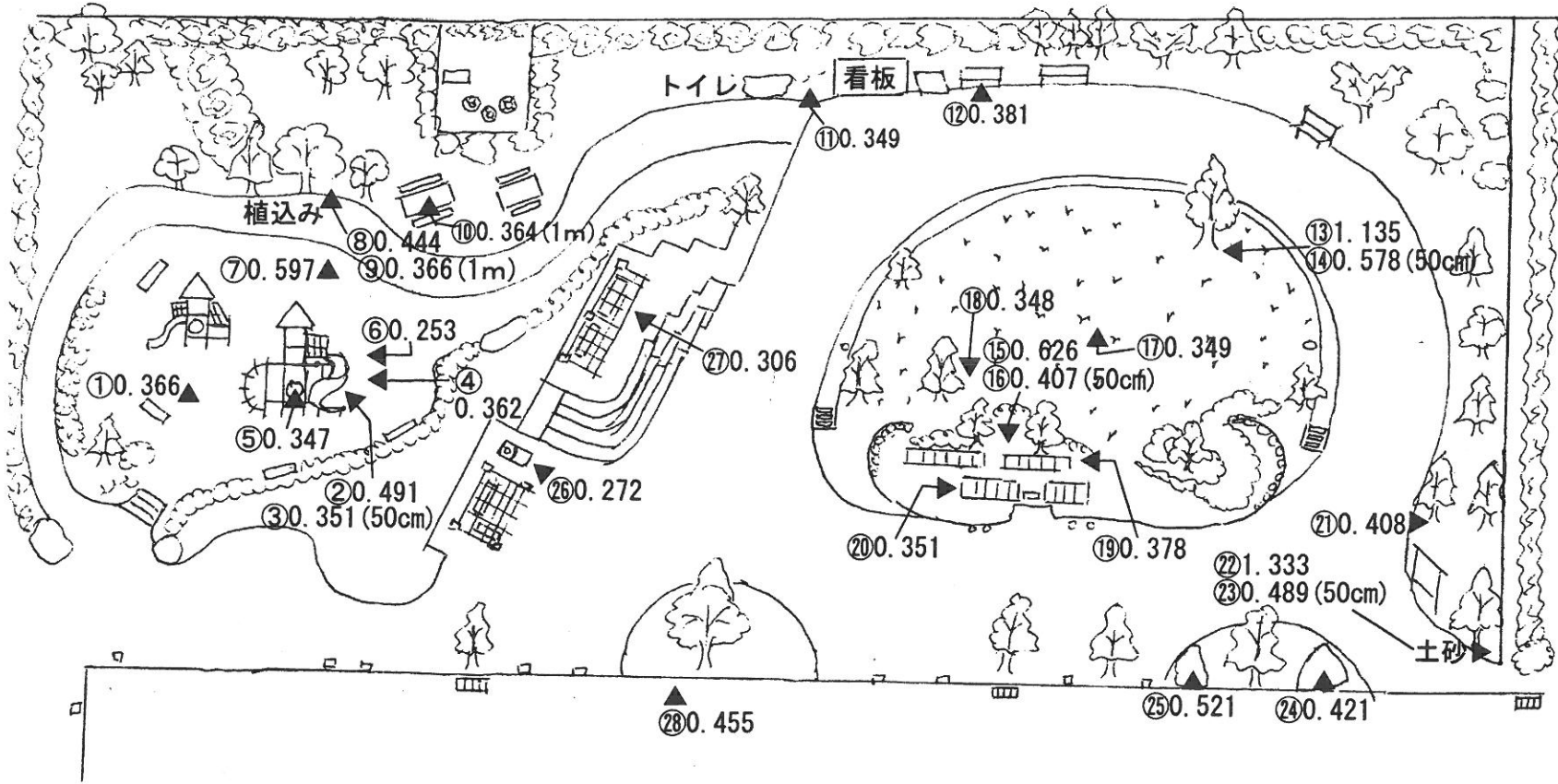
新作こどもの遊び場



新作こどもの遊び場の放射線測定結果

場所：新作こどもの遊び場（新作） 測定日時：2011年10月23日、13～14時

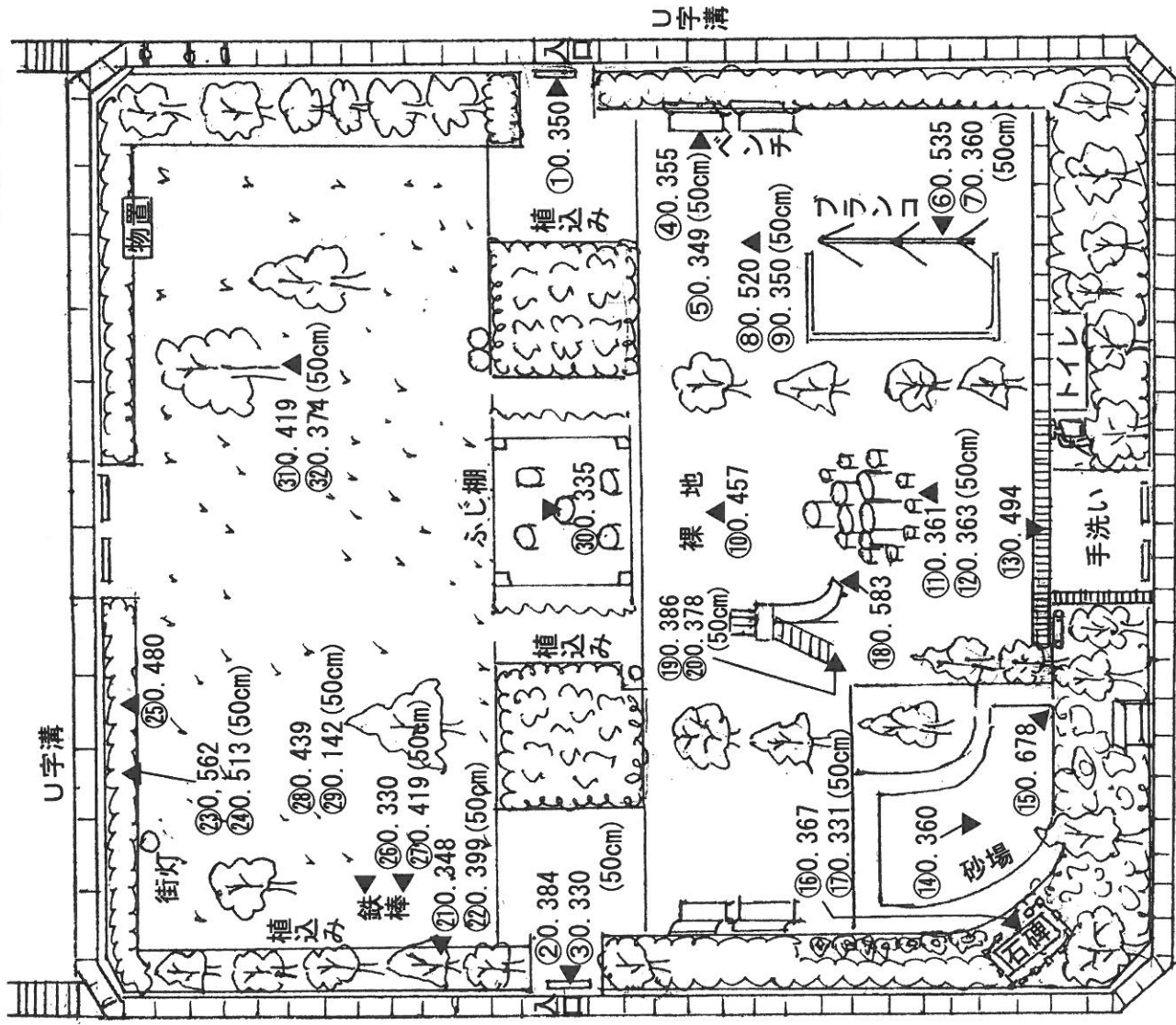
亀井下公園



亀井下公園の放射線測定結果

場所：亀井下公園（中根） 測定日時：2011年10月23日、14～15時

中根公園



中根公園の放射線測定結果

場所：中根公園（中根長津町） 測定日時：2011年10月23日、15～16時