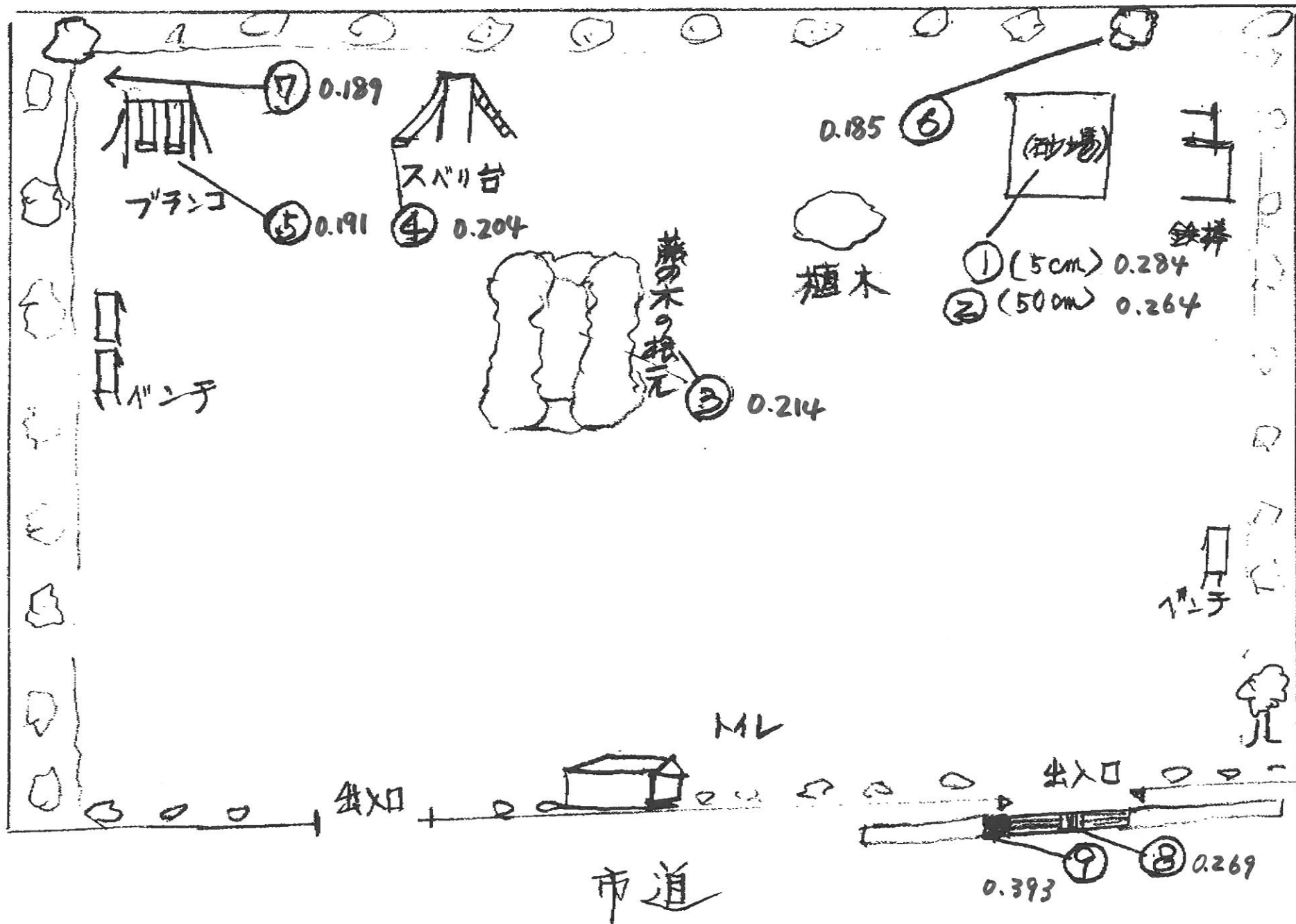


松戸市内の公園などの放射線量マップ⑧

2011年11月27日 日本共産党松戸・鎌ヶ谷地区委員会
日本共産党松戸市議団

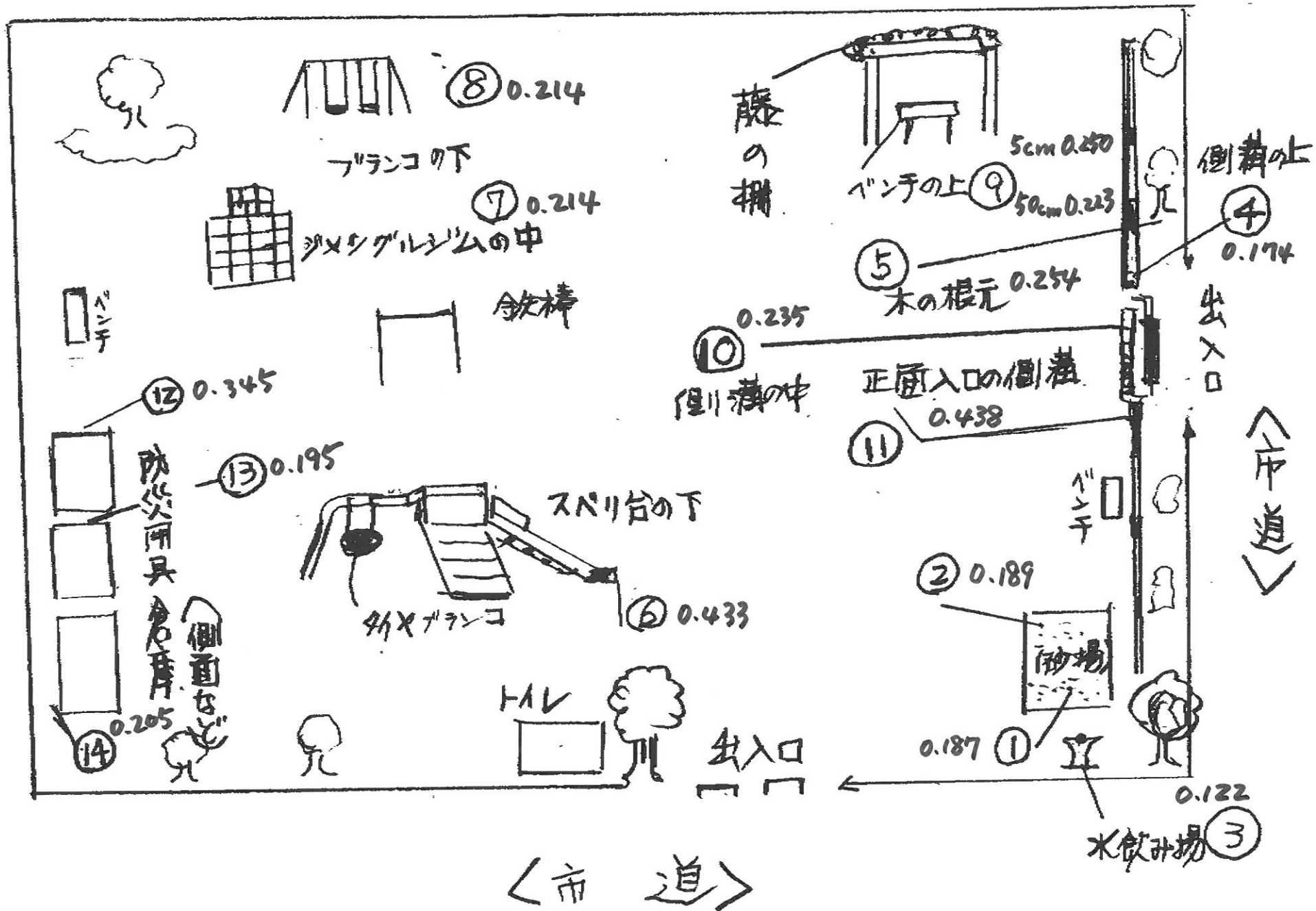
北丘第2公園

日時10月21日 AM 11:00~



北丘児童公園

10月21日 AM11:30~

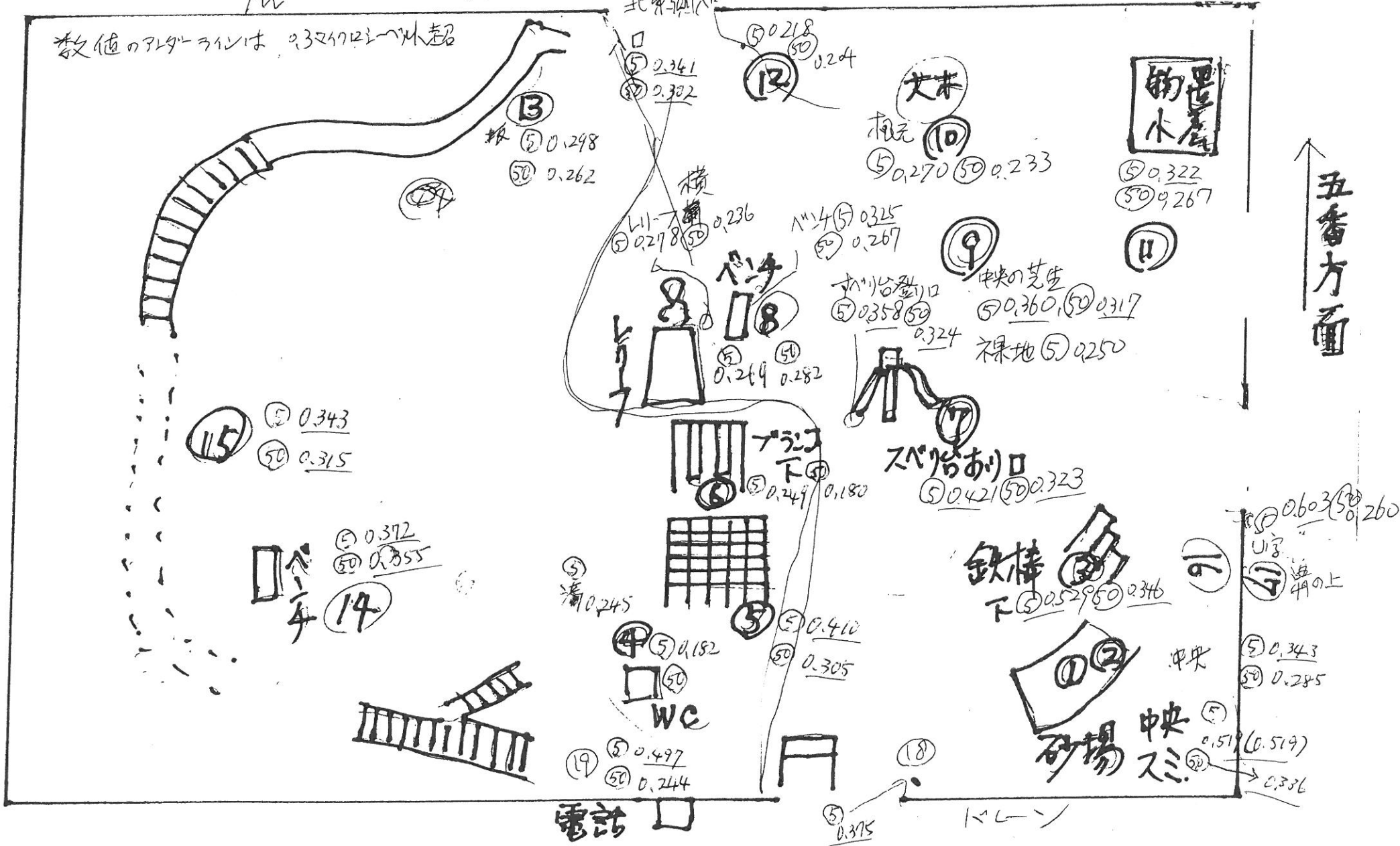


①は地表5cm 数値は
 ⑤は地表50cm 数値は

かき公園測定日

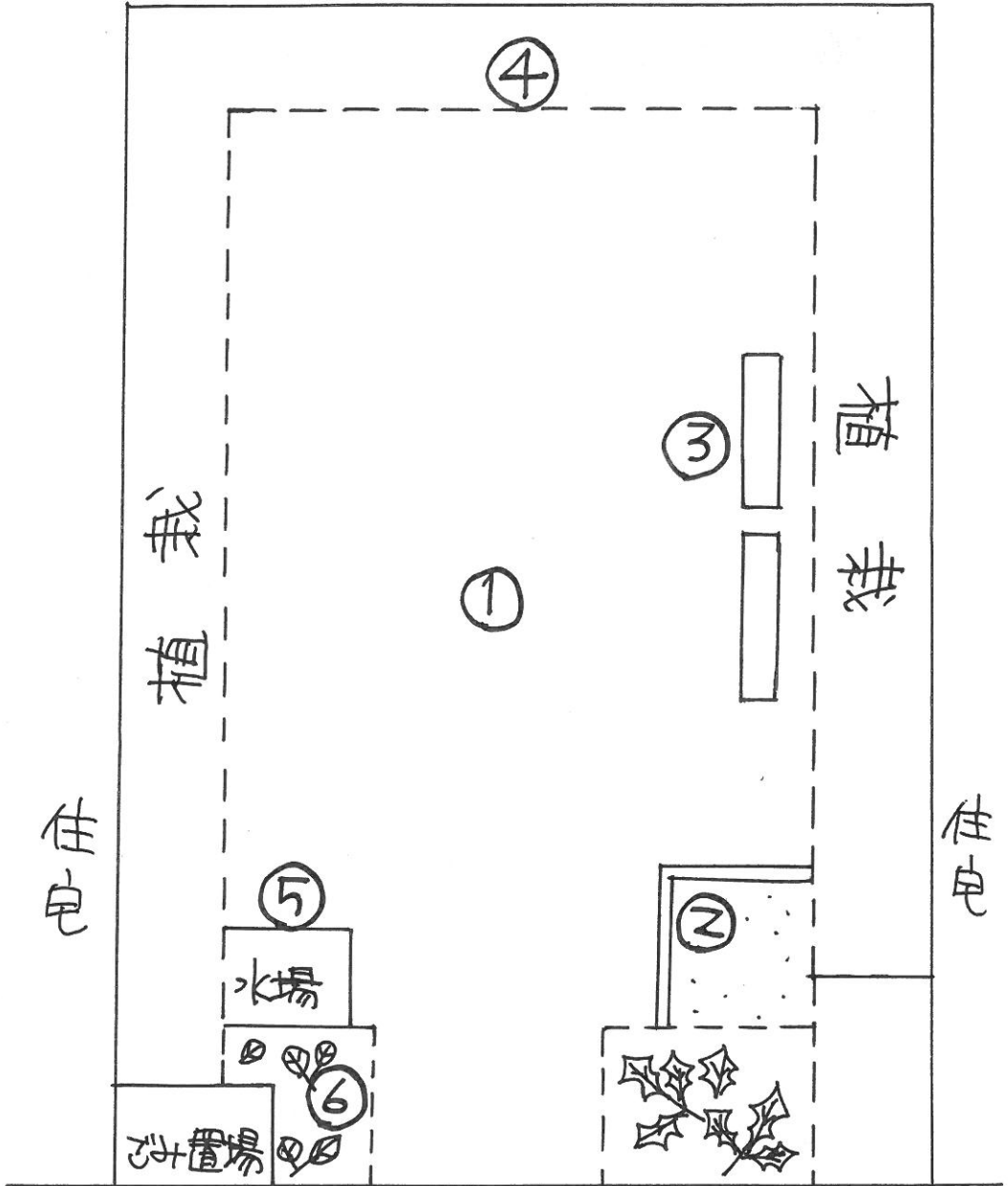
2011年10月29日午後2時50分～3時30分

数値の平均ラインは、0.32712より超

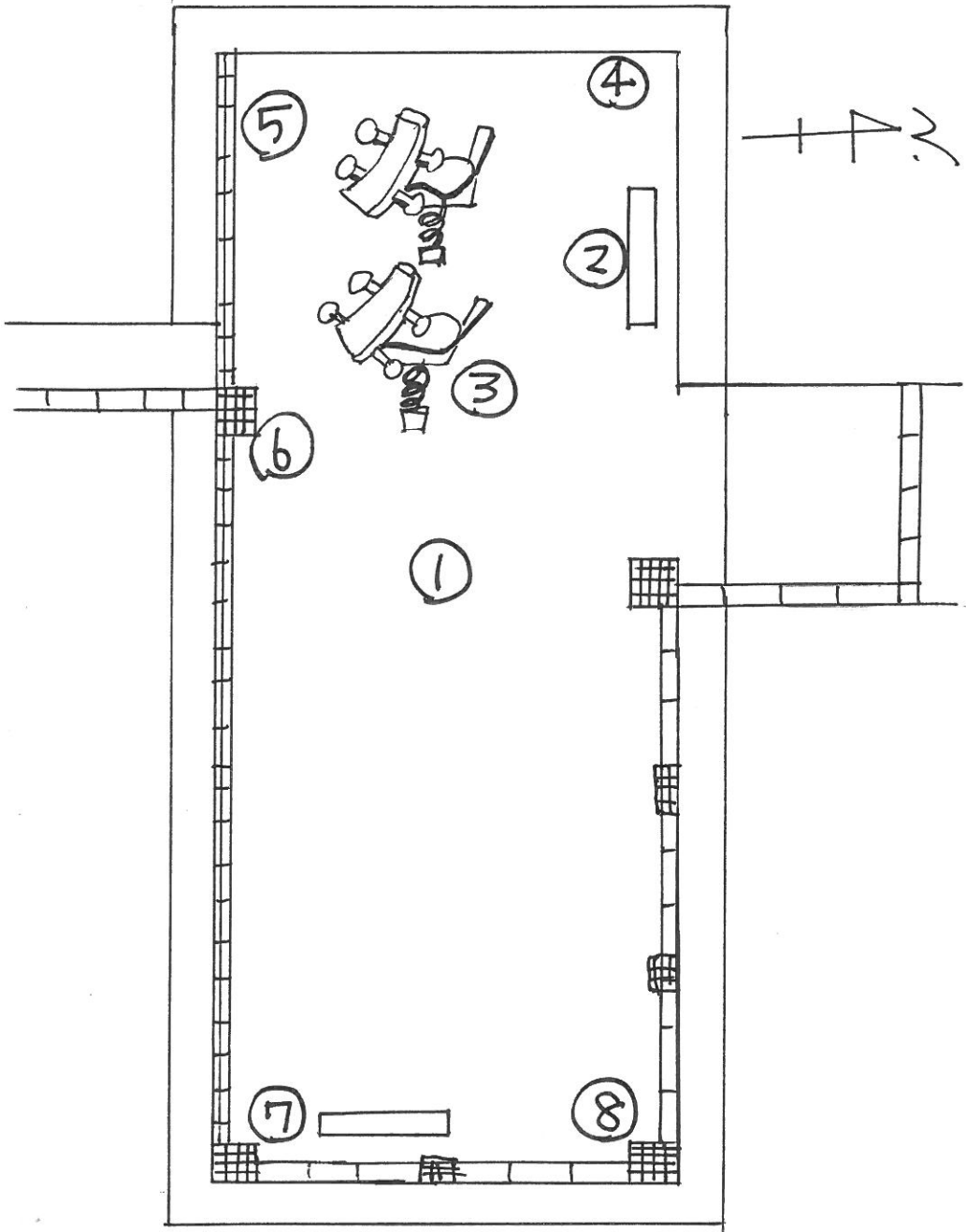


柳沢公園	日付: 2011. 11. 2
	六甲 1 丁目

	測定箇所	測定値	
		地上 5cm	50cm
1	公園中央	0.305	
2	砂場	0.267	
3	ベンチ下	0.287	
4	植之込みの中	0.333	
5	水場	0.166	
6	入口横植之込みの中	0.294	
7			
8			
9			
10			
11			
12			
13			
14			



11. 2



六甲 6丁目公園
 日付: 2011.11.2
 六甲 6丁目

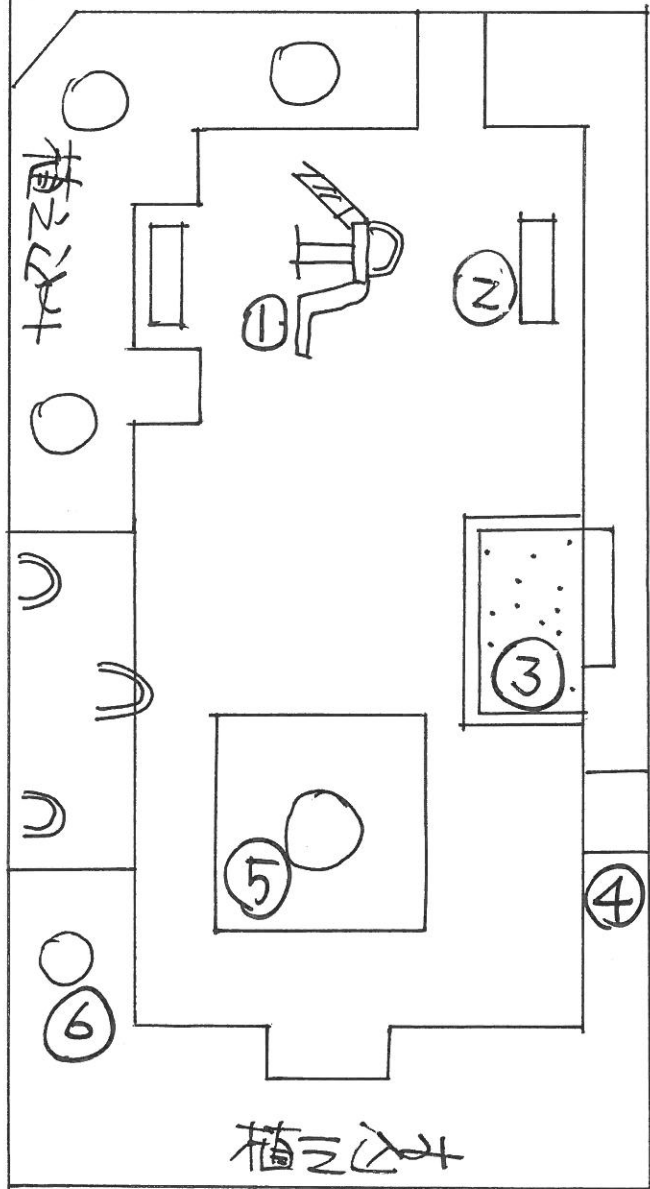
	測定箇所	測定値	
		地上 5cm	50cm
1	公園中央	0.155	
2	ハシ下	0.206	
3	遊具下	0.381	
4	植之込みの中	0.301	
5	側溝	0.235	
6	側溝	0.381	
7	植之込みの中	0.271	
8	側溝	0.348	
9			
10			
11			
12			
13			
14			

県道

三ツ池
保育園

24

無武線

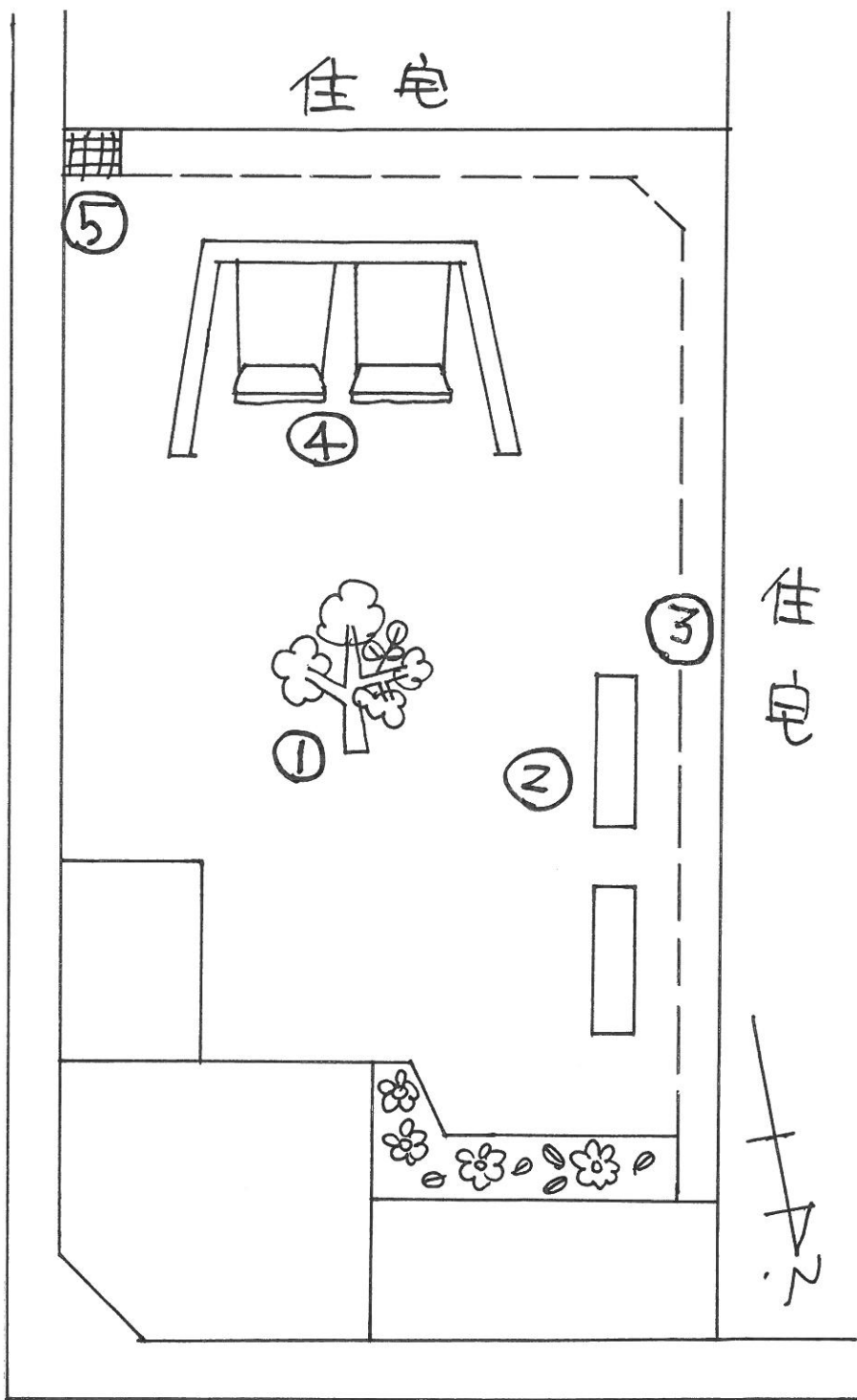


兵庫緑地

日付: 2011. 11. 2
六車 5 丁目

	測定箇所	測定値	
		地上 5cm	50cm
1	すべり台下	0.122	
2	ハッチの下	0.216	
3	砂場(ネットの上)	0.196	
4	植之込みの中	0.229	
5	樹木の下	0.192	
6	樹木の下	0.264	
7			
8			
9			
10			
11			
12			
13			
14			

住宅



住宅

フェンス

兵庫公園

日付: 2011. 11. 2

六実之丁目

	測定箇所	測定値	
		地上 5cm	50cm
1	樹木下	0.257	
2	ベンチ下	0.229	
3	植え込み中	0.201	
4	ブランコ下	0.252	
5	側溝蓋の上	0.190	
6			
7			
8			
9			
10			
11			
12			
13			
14			

兵庫第二公園

日付: 2011.11.2

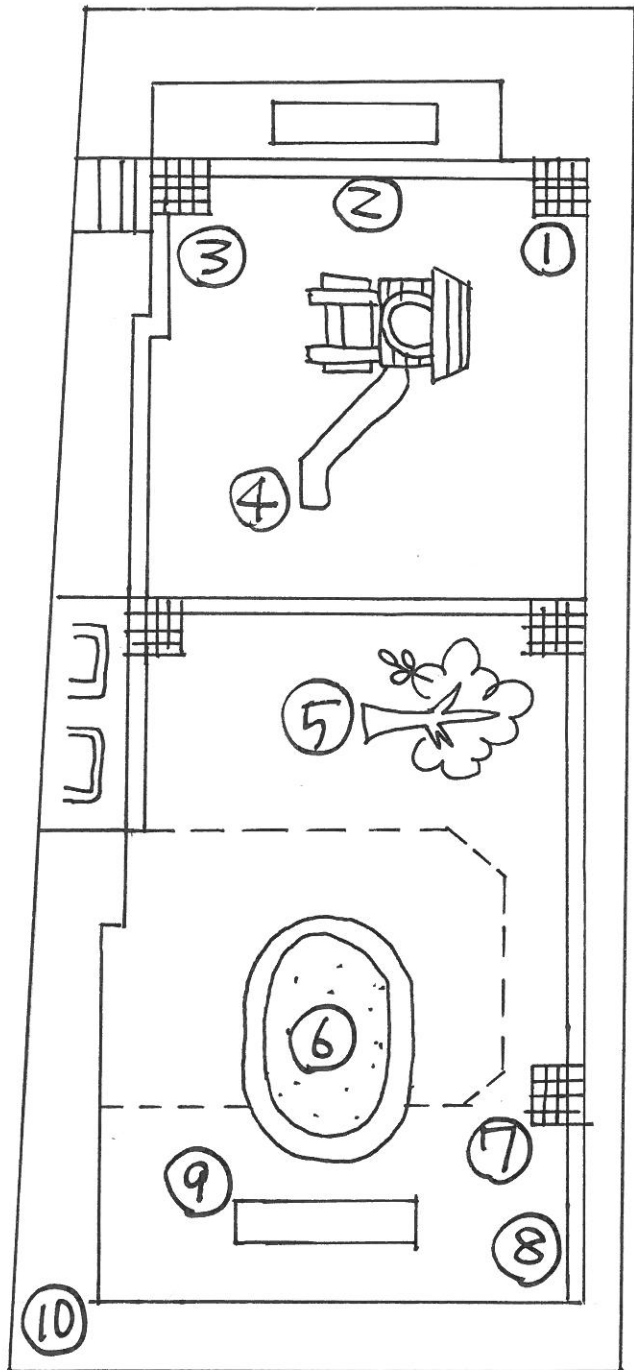
六東3丁目

測定値

	測定箇所	測定値	
		地上 5cm	50cm
1	落ち葉の上	0.239	
2	ベンチの下	0.227	
3	側溝蓋の上	0.144	
4	すべり台下	0.213	
5	樹木の下	0.215	
6	砂場中央	0.286	
7	側溝蓋の上	0.179	
8	植之込みの中	0.210	
9	ベンチの下	0.214	
10	植之込みの中	0.390	
11			
12			
13			
14			

↑

ノックアウト



↓ 六東

011-11-21

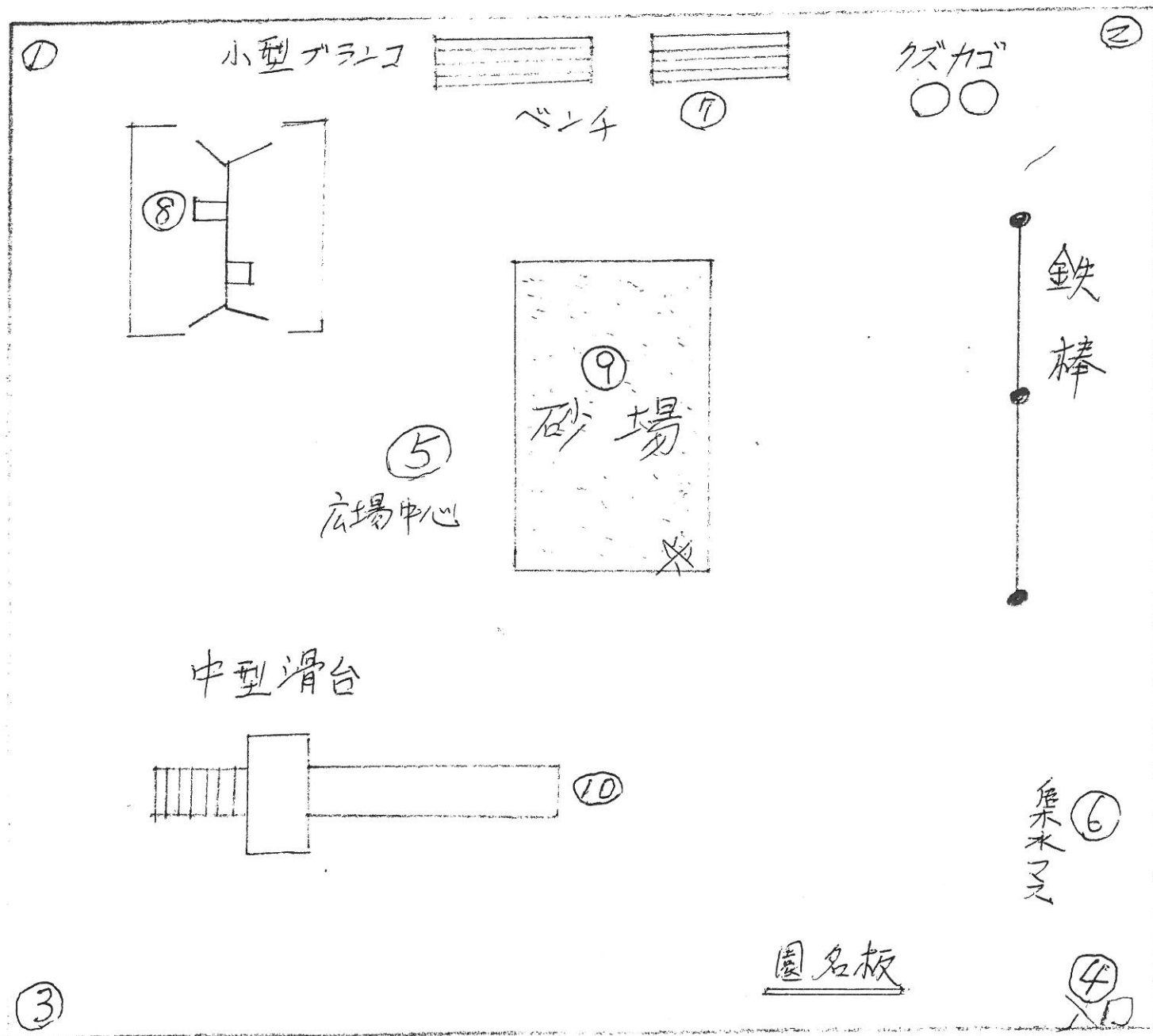
午前10時~10時20分

放射能測定

古和清水公園

単位 MSV/h
(25700.314)

測定場所	測定値
① 広場(隅)	0.216
② 広場(隅)	0.197
③ 広場(隅)	0.331
④ 広場(隅)	0.240
⑤ 広場中心	0.261
⑥ 集水マス	0.276
⑦ ベンチ下	0.268
⑧ ブランコ下	0.226 0.305
⑨ 砂場	*0.185
⑩ スベリ台着桌	0.550



2011-11-21

午前10時30~10時55分

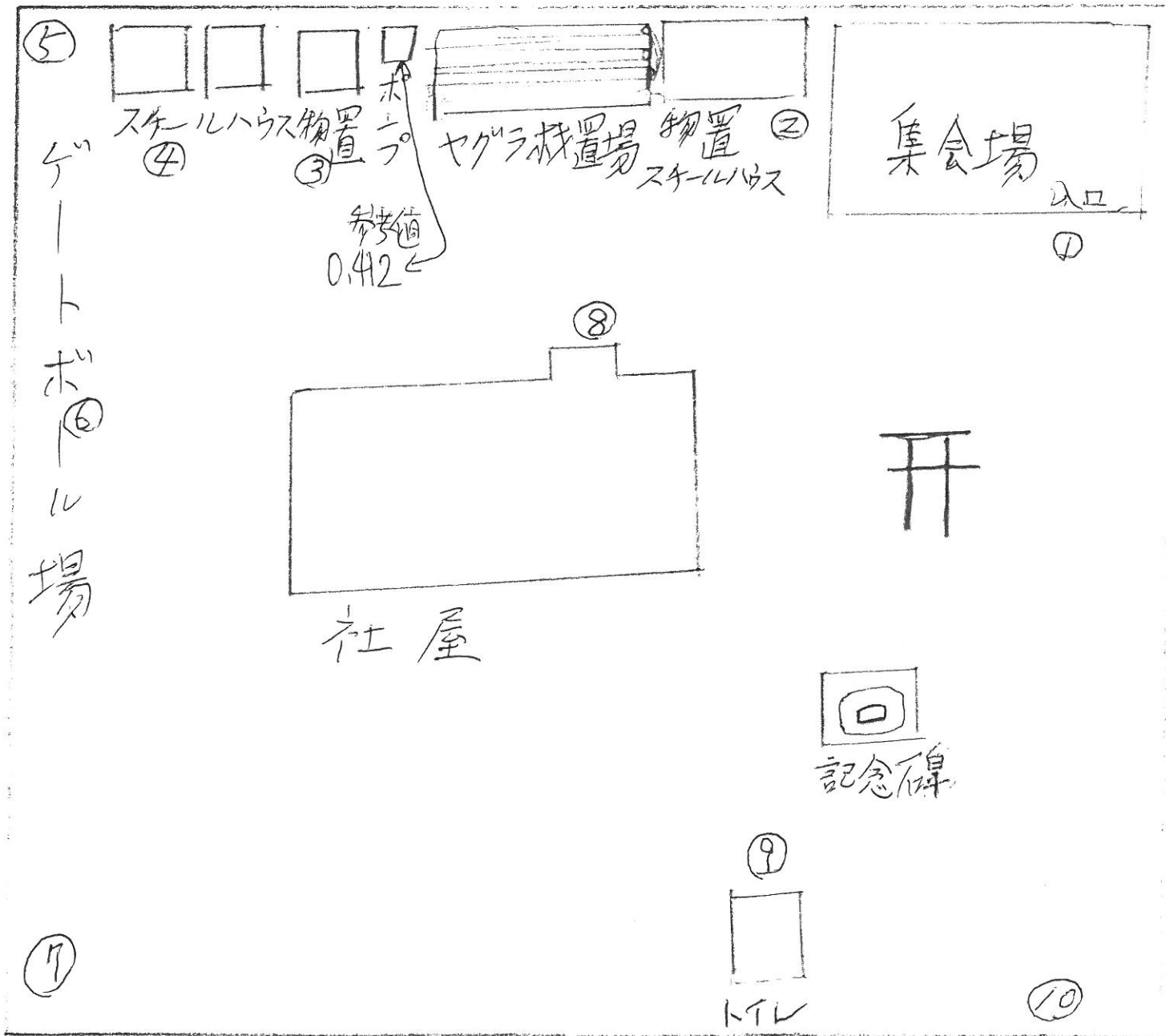
放射能測定

甲府新田

八幡神社境内

単位 MSV/h
(21025-104)

測定場所	測定値
① 集会場入口	0.439
② // 出口	0.356
③ スクールハウス物置	0.412
④ //	0.386
⑤ ゲートホール場	0.242
⑥ //	0.260
⑦ //	0.296
⑧ 神社屋入口	0.215
⑨ トイレ	0.313
⑩ 自転車置場	0.189

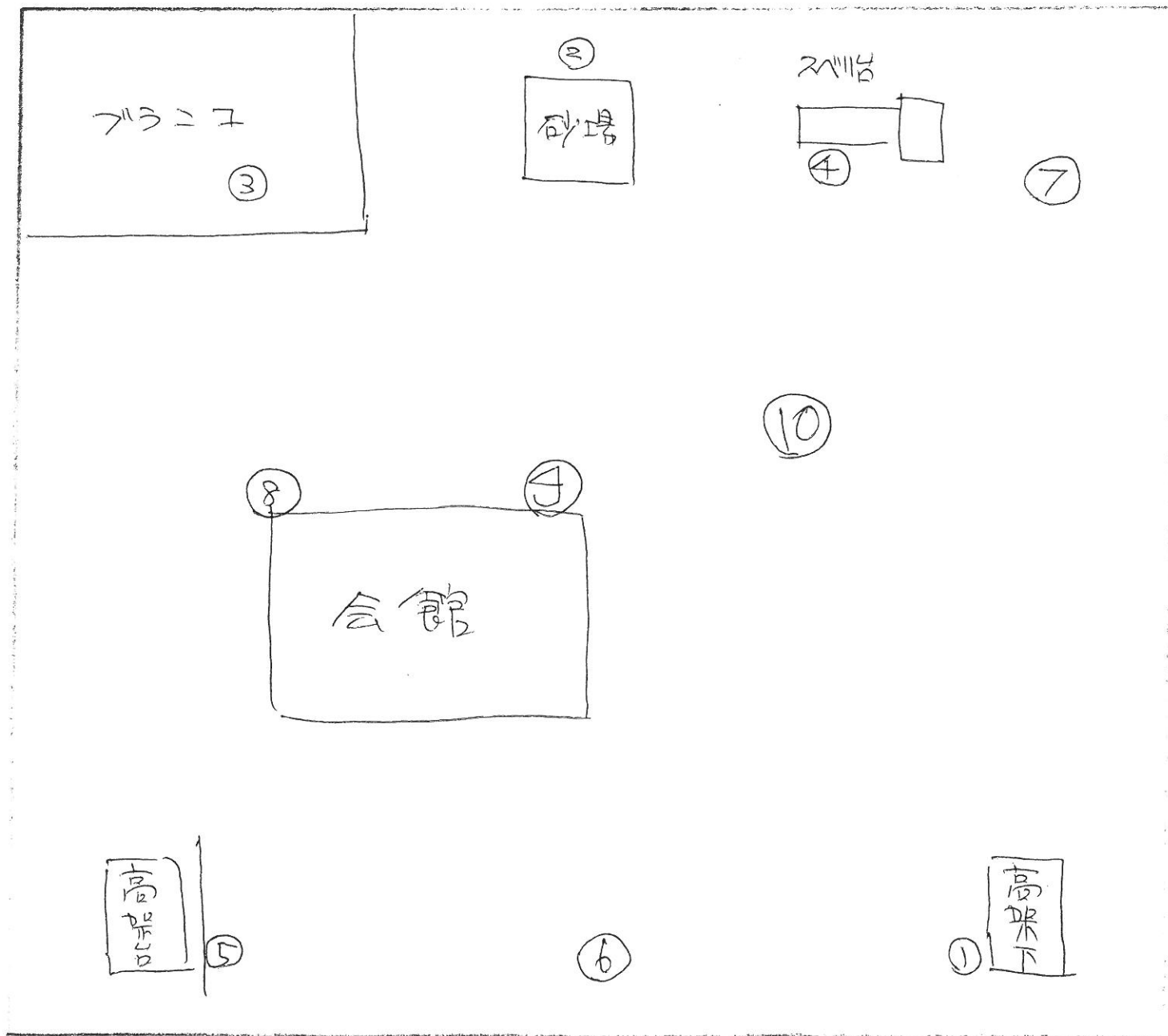


2011-11-21
 前 11時20分~50分)

放射能測定 泉丘 2号緑地

単位 MSV/h
 (2002=04)

測定場所	測定値
① 高架下	0.092
② 砂場	0.361
③ グラウンド	0.331
④ スベリ台	0.812
⑤ 高架下側溝	0.092
⑥ 会館道路側	0.294
⑦ エルゴ側土側	0.380
⑧ 会館側排水	4.597
⑨ 会館側	0.489
⑩ エルゴ場中央	0.228

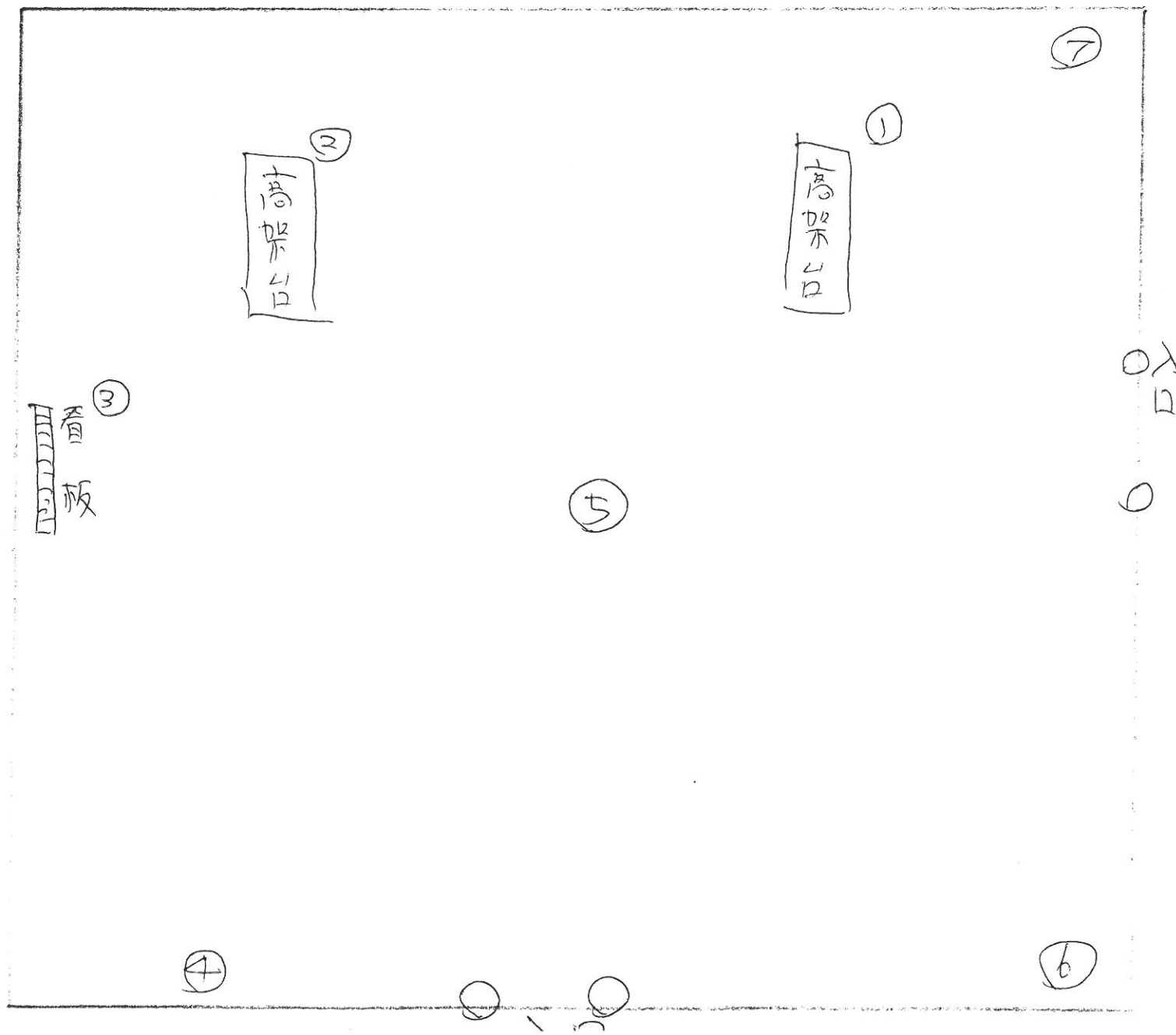


2011-11-21
前12時~12時20分

放射能測定 泉上丘 1号緑地

単位 $\mu\text{Sv}/\text{h}$
(2011.11.21)

測定場所	測定値
① 高架下	0.490
② 高架下	0.206
③ 看板脇	0.233
④ フェンス脇	0.236
⑤ 広場中央	0.195
⑥ 広場隅	0.210
⑦ 広場隅	0.210
⑧	
⑨	
⑩	



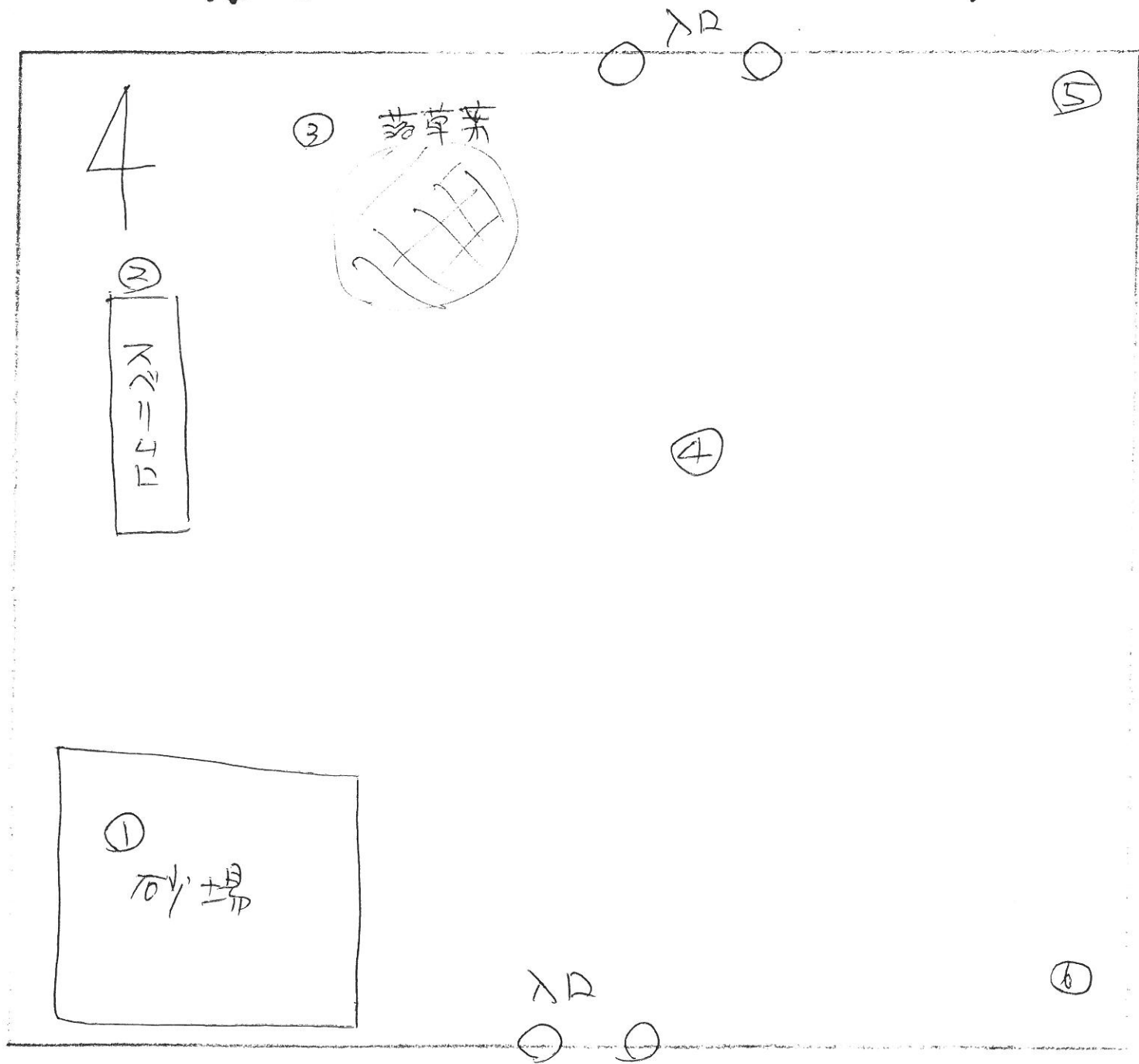
2011-11-21

前 12時 40分 ~ 午後 1時

放射能測定 泉上 4B 3併 11312

単位 MSV/h
(2002-2014)

番号	測定場所	測定値
①	砂場	0.240
②	スッ台 下	0.236
③	落草葉	0.427
④	広場中央	0.329
⑤	広場隅	0.386
⑥	広場隅	0.349
⑦	登台	0.190
⑧		
⑨		
⑩		



2011-11-21

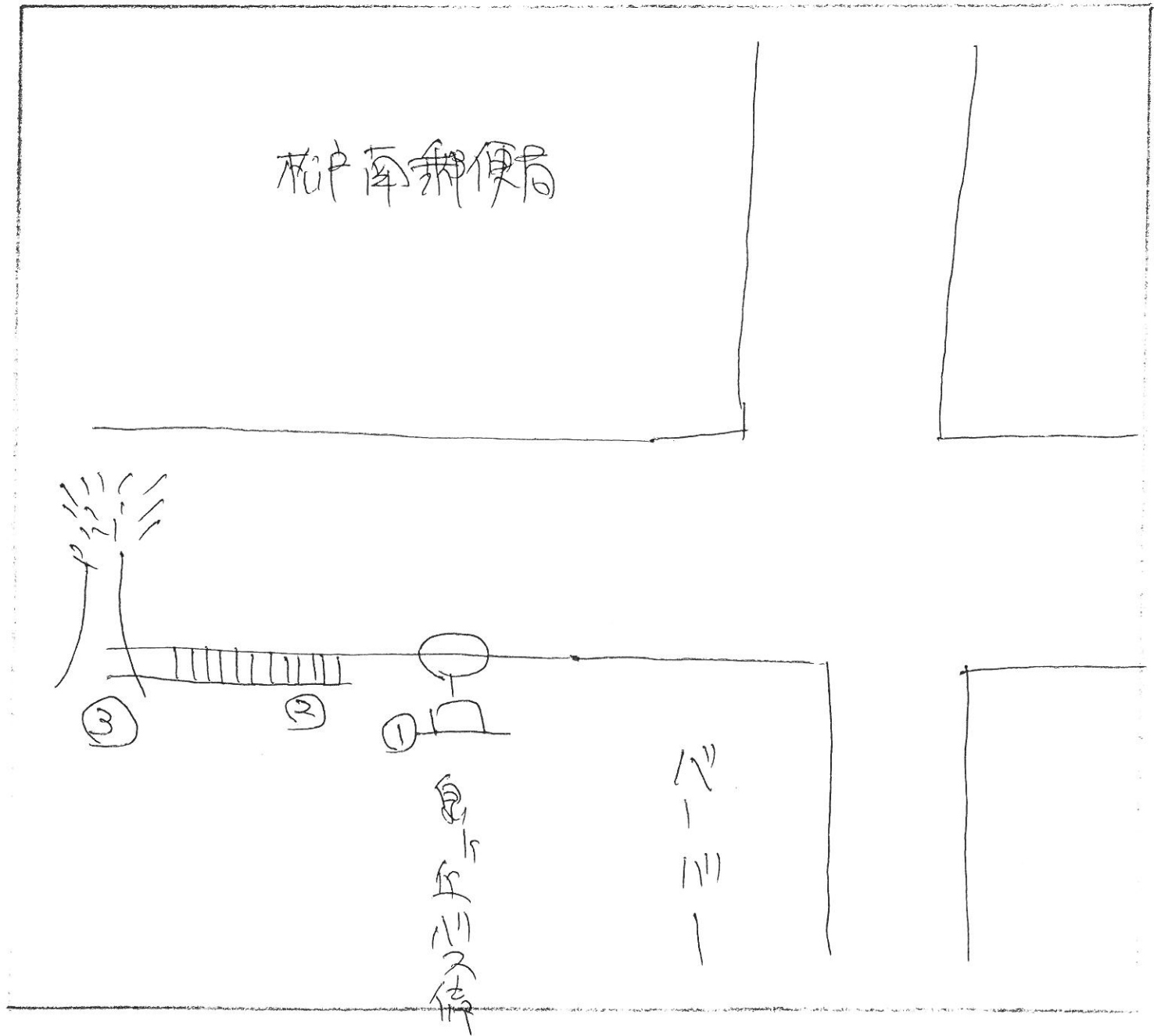
午後12時40分~250分

放射能測定

泉ヶ丘バス停附近

単位 $\mu\text{Sv/h}$
(2100=1u)

番号	測定場所	測定値
①	新栄バス 泉ヶ丘	0.430
②	"	1.004
③	柵の右下部	0.623
④		
⑤		
⑥		
⑦		
⑧		
⑨		
⑩		

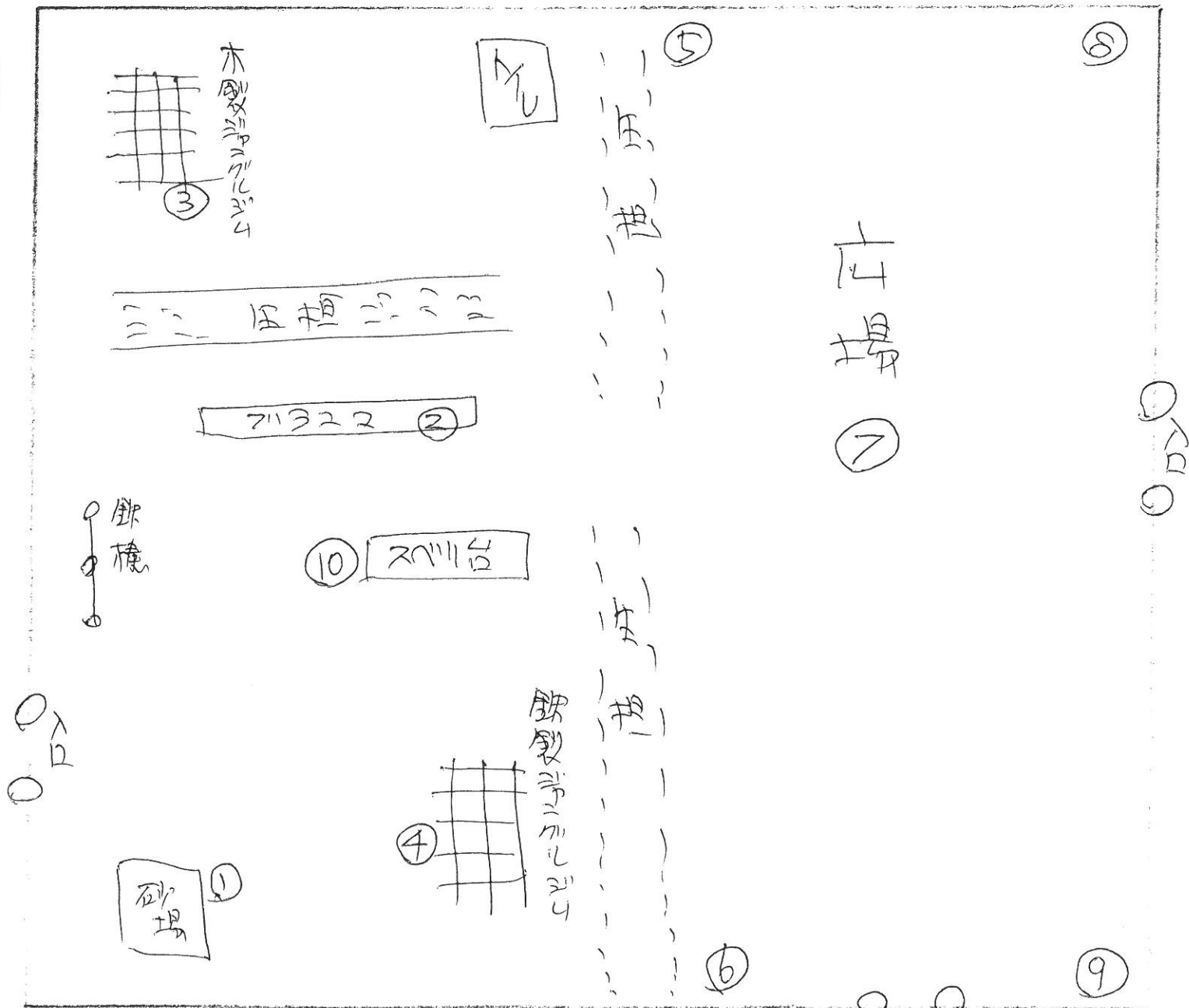


2011-11-21
 午後1時0分~30分

放射能測定 串崎新 串崎公園

単位 MSV/h
 (2000=1μ)

測定場所	測定値
① 砂場	0.202
② ツリゴ	0.251
③ 木製ツリゴ	0.295
④ 鉄製ツリゴ	0.234
⑤ 広場隅	0.230
⑥ 広場隅	0.185
⑦ 広場中央	0.240
⑧ 広場隅	0.160
⑨ 広場隅	0.175
⑩ すべり台下	0.654



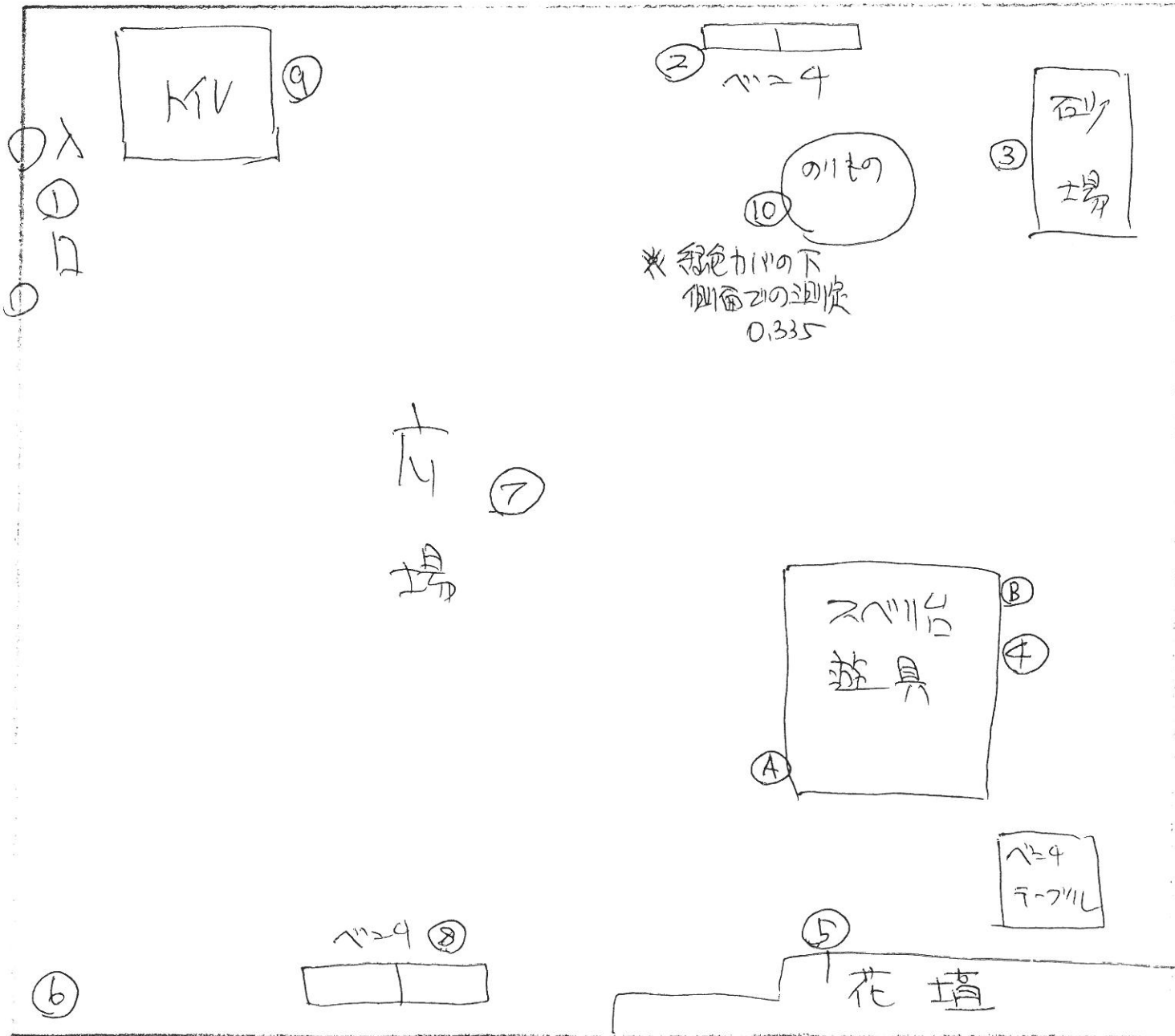
2011-11-21

放射能測定 和歌 関谷公園

単位 MSV/h
(1000=1u)

午前11時50分~(2時20分)

測定場所	測定値
① 入口	0.254
② へ=4	0.201
③ 砂場	0.262
④ 木川遊具	① 0.282 ② 0.209
⑤ 花壇	0.254
⑥ 広場	0.235
⑦ 広場中央	0.183
⑧ へ=4	0.230
⑨ トイレ	0.284
⑩ のりもの	0.550



* 緑色カバの下
側面での測定
0.335